

03/2022



⚠ Die Werkstoffangaben der Ausführungen beziehen sich ausschließlich auf die mit dem Medium in Berührung kommenden Ventilschlußteile.

Bestellangaben

- Nennweite
- Anschluss
- Funktion NC
- Betriebsdruck
- Druckanschluss an A, B oder C
- Durchflussmenge
- Medium
- Mediumstemperatur
- Umgebungstemperatur
- Nennspannung

⚠ Die technische Auslegung der Ventile erfolgt Medien- und Anwendungsspezifisch, was zu Abweichungen von den auf dem Datenblatt genannten allgemeinen Angaben im Hinblick auf Ausführung, Dichtwerkstoffe und Kenngrößen führen kann.

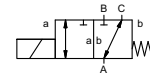
⚠ Bei ungenauen oder unvollständigen Bestellangaben bzw. Anwendungsdaten besteht die Gefahr einer für den gewünschten Einsatzzweck falschen technischen Auslegung der Ventile. Dies kann zur Folge haben, dass die physikalischen und / oder chemischen Eigenschaften der verwendeten Werkstoffe oder Dichtungen für den beabsichtigten Einsatzzweck unzureichend sind. Um hydraulische Schläge in Rohrleitungen zu vermeiden, sind bei der Ventilauslegung für Flüssigkeiten die Strömungsgeschwindigkeiten zu berücksichtigen.

3/2 Wegeventil

- Druckbereich**
- Nennweite**
- Anschluss**
- Funktion**

direktgesteuert

- PN 0-40 bar
- DN 15 mm
- Muffe/Flansch
- Ventil
- normal geschlossen (A ► B)
- Kennzeichnung **NC**



Wirkungsweise

druckentlastet, mit Federrückstellung, nicht überschneidungsfrei

Ausführungen

⊙ TÜV (Stahl, verzinkt)

Ventilsitz

Kunststoff auf Metall

Dichtwerkstoffe

FPM, PTFE

Anschlüsse

Kenngrößen allgemein

Sonderausführung

- Funktion**
- Druckbereich**

- MK Muffengewinde G 3/8 - G 3/4
- FK Flanschen PN 40
- NC
- 0-40 bar
- A ⇒ B max. 40 / B ⇒ A max. 16 / A ⇒ C max. 40 / C ⇒ A max. 40
- m³/h 4,3
- Leckrate
- P₁ ⇔ P₂
- P₂ > P₁ siehe Druckbereich
- Medien flüssige Brennstoffe

- Abrasive Medien**
- Dämpfung**

- öffnen
- schliessen
- öffnen 80 ms
- schliessen 80 ms
- DC: -10 bis +140 °C
- AC: -10 bis +140 °C
- DC: -10 bis +60 °C
- AC: -10 bis +60 °C

- Durchflussrichtung**
- Schaltspiele**
- Schaltzeit**

Mediumstemperatur

Umgebungstemperatur

- Endschalter**
- Handnotbetätigung**

- Abnahmen**
- Befestigung**
- Gewicht**
- Zusatzeinrichtungen**

- mechanisch
- TÜV DIN EN ISO 23553-1 + E DIN 32725
- Winkel
- kg MK 4,3 FK 5,9

Nennspannung

Kenngrößen elektrisch

Sonderausführung

Antrieb

- U_n DC 24 V +5%/-10%
- U_n AC 230 V +5%/-10% 40-60 Hz
- DC Gleichstrommagnet
- AC Gleichstrommagnet mit separatem Gleichrichter

- Isolierstoffklasse**
- Schutzart**
- Einschaltdauer**
- Anschluss**

- H 180°C
- IP65
- ED 100%
- M16x1,5 Anschlusskasten

- Optional**
- Zusatzeinrichtungen**
- Stromaufnahme**

- N-Spule
- H-Spule DC 24 V 2,29 A
- AC 230 V 40-60 Hz 0,24 A

Explosionsschutz

Endschalter

- mechanisch
- Wechsler

■ Nicht unterlegte Flächen weisen Standardgeräte aus.
Grau unterlegte Flächen beinhalten technische Varianten.

