

10/2023



⚠ Die Werkstoffangaben der Ausführungen beziehen sich ausschließlich auf die mit dem Medium in Berührung kommenden Ventilschlußteile.

Bestellangaben

- Nennweite
- Anschluss
- Funktion NC
- Betriebsdruck
- Durchflussmenge
- Medium
- Mediumtemperatur
- Umgebungstemperatur
- Nennspannung

⚠ Die technische Auslegung der Ventile erfolgt Medien- und Anwendungsspezifisch, was zu Abweichungen von den auf dem Datenblatt genannten allgemeinen Angaben im Hinblick auf Ausführung, Dichtwerkstoffe und Kenngrößen führen kann.

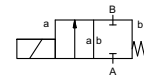
⚠ Bei ungenauen oder unvollständigen Bestellangaben bzw. Anwendungsdaten besteht die Gefahr einer für den gewünschten Einsatzzweck falschen technischen Auslegung der Ventile. Dies kann zur Folge haben, dass die physikalischen und / oder chemischen Eigenschaften der verwendeten Werkstoffe oder Dichtungen für den beabsichtigten Einsatzzweck unzureichend sind. Um hydraulische Schläge in Rohrleitungen zu vermeiden, sind bei der Ventilauslegung für Flüssigkeiten die Strömungsgeschwindigkeiten zu berücksichtigen.

2/2 Wegeventil

Druckbereich
Nennweite
Anschluss
Funktion

direktgesteuert

PN 0-50 bar
 DN 8-14 mm
 Muffe
 Ventil
 normal geschlossen
 Kennzeichnung **NC**



Wirkungsweise

Ausführungen

direktgesteuert, mit Federrückstellung

- | | |
|---|--|
| ① | ② |
| ③ | ⑤ |
| ④ | ⑥ Edelstahl, 1.5662 nickelbeschichtet |

Ventilsitz

Kunststoff auf Metall

Dichtwerkstoffe

NBR, VMQ, PTFE, RCH 1000

Anschlüsse

Kenngrößen allgemein

Sonderausführung

Funktion

KB Muffengewinde G 1/2 Sondergewinde NPT 1/2

Druckbereich

NC

Kv-Wert

bar	50	35	25	15
DN	8	10	12	14
m ³ /h	1,8	2,5	2,9	3,2

Vakuum

Leckrate < 10⁻⁶ mbar•L•s⁻¹

Druck-Vakuum

P₁ ↔ P₂

Gegendruck

P₂ > P₁

Medien

gasförmig - flüssig

Abrasive Medien

öffnen

Dämpfung

schliessen

Durchflussrichtung

A ↔ B gemäß Kennzeichnung

Schaltspiele

1/min 150

Schaltzeit

ms	öffnen	120
	schliessen	270

Mediumtemperatur

°C < -21 °C / -196 °C

Umgebungstemperatur

°C < -21 °C / -196 °C

Endschalter

WAZ

Handnotbetätigung

Abnahmen

Befestigung

Gewicht

kg 3,5

Zusatzeinrichtungen

Nennspannung

Kenngrößen elektrisch

Sonderausführung

Antrieb

U _n	DC 24 V +5%/-10%	Sonderspannung auf Anfrage
U _n	AC 230 V +5%/-10% 40-60 Hz	Sonderspannung auf Anfrage
DC	Gleichstrommagnet	
AC	Gleichstrommagnet mit integriertem Gleichrichter	unter -50 °C mit separatem Gleichrichter

Isolierstoffklasse

H 180°C

Schutzart

IP65

Einschaltdauer

ED 100%

Anschluss

Anschlusskasten M16x1,5

Optional

Zusatzeinrichtungen

Stromaufnahme

DC 24 V	2,64 A
AC 230 V 40-60 Hz	0,30 A

Explosionschutz

Endschalter

■ Nicht unterlegte Flächen weisen Standardgeräte aus.
 Grau unterlegte Flächen beinhalten technische Varianten.

Funktion: **NC**
Ventil stromlos geschlossen

