

# coaxial Ventil

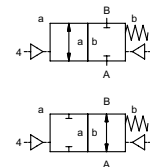
## Type MCF 08

### 5-MCF 08

Typenbezeichnung mit Pilotventil



**2/2 Wegeventil** fremdgesteuert  
**Druckbereich** PN 0-100 bar  
**Nennweite** DN 8 mm  
**Anschluss** Muffe  
**Funktion** Ventil  
 normal geschlossen  
 Kennzeichnung **NC**  
 Ventil  
 normal offen  
 Kennzeichnung **NO**



**⚠** Die Werkstoffangaben der Ausführungen beziehen sich ausschließlich auf die mit dem Medium in Berührung kommenden Ventilianschlussteile.

**Wirkungsweise** druckentlastet, mit Federrückstellung  
**Ausführungen** ① Messing ②  
 ③ ⑤  
 ④ ⑥  
**Ventilsitz** Kunststoff auf Metall  
**Dichtwerkstoffe** NBR, FPM, PTFE

#### Bestellangaben Hauptventil

- Nennweite
- Anschluss
- Funktion NC/NO
- Betriebsdruck
- Durchflussmenge
- Medium
- Mediumtemperatur
- Umgebungstemperatur
- Antriebsart

#### Bestellangaben Pneumatik-Antrieb

- Nennspannung
- Schutzart
- Steuerdruckbereich min/max
- Niederwattspule Druckbereich 4-7 bar
- Pilotventil Ausführung

**⚠** Die technische Auslegung der Ventile erfolgt Medien- und Anwendungsspezifisch, was zu Abweichungen von den auf dem Datenblatt genannten allgemeinen Angaben im Hinblick auf Ausführung, Dichtwerkstoffe und Kenngrößen führen kann.

**⚠** Bei ungenauen oder unvollständigen Bestellangaben bzw. Anwendungsdaten besteht die Gefahr einer für den gewünschten Einsatzzweck falschen technischen Auslegung der Ventile. Dies kann zur Folge haben, dass die physikalischen und / oder chemischen Eigenschaften der verwendeten Werkstoffe oder Dichtungen für den beabsichtigten Einsatzzweck unzureichend sind.

■ Nicht unterlegte Flächen weisen Standardgeräte aus.  
 Grau unterlegte Flächen beinhalten technische Varianten.

#### Kenngrößen allgemein

#### Sonderausführung

<b>Anschlüsse</b>	MCF	Muffengewinde G 3/8	
<b>Funktion</b>		NC	NO
<b>Druckbereich</b>	bar	0-100	
<b>Kv-Wert</b>	m³/h	1,6	
<b>Vakuum</b>	Leckrate		< 10 <sup>-6</sup> mbar·l·s <sup>-1</sup>
<b>Druck-Vakuum</b>	P <sub>1</sub> ⇄ P <sub>2</sub>		Druckseite max. 100 bar Vakuumseite Leckrate auf Anfrage
<b>Gegendruck</b>	P <sub>2</sub> > P <sub>1</sub>		lieferbar (max. 16 bar)
<b>Medien</b>		Emulsionen - Öle - neutrale Gase	weitere Medien auf Anfrage
<b>Abrasive Medien</b>			
<b>Dämpfung</b>	öffnen		
	schließen	über Drosseln des Pilotventils	
<b>Durchflussrichtung</b>	A ⇄ B	gemäß Kennzeichnung	
<b>Schaltspiele</b>	1/min	600	
<b>Schaltzeit</b>	ms	öffnen 30-3000	schließen 30-3000
<b>Mediumtemperatur</b>	°C	mit angeflanschem Pilotventil 60	>60 °C auf Anfrage
<b>Umgebungstemperatur</b>	°C	mit angeflanschem Pilotventil 50	>50 °C auf Anfrage
<b>Spülanschlüsse</b>			
<b>Leckanschlüsse</b>			
<b>Endschalter</b>			Temperaturbereich max 70 °C
<b>Handnotbetätigung</b>		über Pilotventil	
<b>Abnahmen</b>			
<b>Befestigung</b>			Winkel
<b>Gewicht</b>	kg	1,3	
<b>Zusatzeinrichtungen</b>			

#### Kenngrößen elektrisch

#### Sonderausführung

<b>Nennspannung</b>	U <sub>n</sub>	DC 24 V	Sonderspannung auf Anfrage
	U <sub>n</sub>	AC 230 V 50 Hz	Sonderspannung auf Anfrage
<b>Leistungsaufnahme</b>	DC	4,8 W	2,5 W
	AC	Anzugsleistung 11,0 VA	Halteleistung 8,5 VA
<b>Schutzart</b>	IP65 (P54)	nach DIN 40050	
<b>Einschaltdauer</b>	ED	100%	
<b>Anschluss</b>		Steckverbinder DIN EN 175301-803 Form B, 4x90° umsetzbar / LeitungsØ 6-8 mm	
<b>Optional</b>	M12x1	Magnetspule nach DESINA	Magnetspule nach VDMA
<b>Zusatzeinrichtungen</b>		Leuchtstecker mit Varistor	
<b>Zulässige Temperaturen</b>	Medium	60°C	
	Umgebung	50°C	
<b>Explosionsschutz</b>	E Ex e II T5	Nennspannung U <sub>n</sub>	DC 24 V 3,25 W
		Leistungsaufnahme	AC 230 V 50 Hz 2,90 W

#### Antrieb pneumatisch

#### Sonderausführung

<b>Steuerdruckbereiche</b>	bar	4-10	3-10 auf Anfrage
<b>Luftbedarf</b>	cm³/Hub	4,5	
<b>Schaltgeschwindigkeit</b>			Hauptventil über Drosseln des Pilotventils stufenlos regulierbar vorzugsweise über 5/2-Wege Pilotventil
<b>Steuerung</b>			
<b>Anschlussbild</b>		co-ax	NAMUR nach VDI / VDE 3845
<b>Steueranschlüsse</b>	2/4	G 1/8	

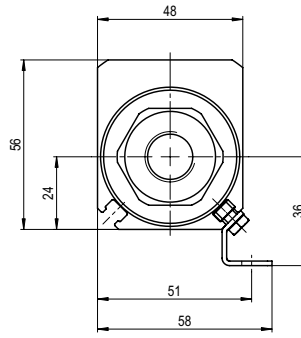
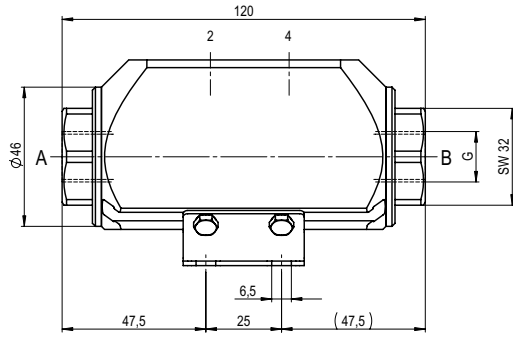
#### Antrieb hydraulisch

#### Sonderausführung

<b>Steuerdruckbereich</b>			
<b>Steuerung</b>			
<b>Steueranschlüsse</b>			
<b>Eigenmedium</b>			

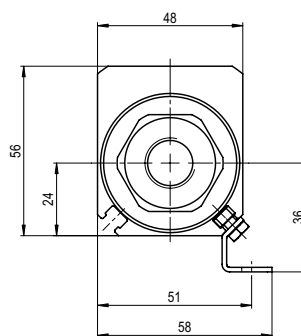
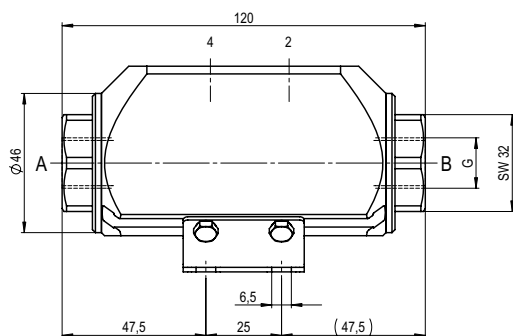
# Type MCF 08

Funktion: **NC**  
Ventil stromlos geschlossen

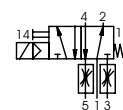


# Type MCF 08

Funktion: **NO**  
Ventil stromlos offen



## Antrieb pneumatisch



5/2 Wege Pilotventil  
Nenndurchfluß 700 l/min  
Druckbereich 3-10 bar G 1/8