

# Lateralventil

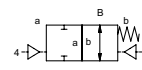
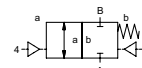
## Type PCB-1 10

### 5-PCB-1 10

Typenbezeichnung mit Pilotventil



**2/2 Wegeventil** fremdgesteuert  
**Druckbereich** PN 0-25 bar  
**Nennweite** DN 10 mm  
**Anschluss** Muffe  
**Funktion** Ventil  
 normal geschlossen  
 Kennzeichnung **NC**  
 Ventil  
 normal offen  
 Kennzeichnung **NO**



**⚠** Die Werkstoffangaben der Ausführungen beziehen sich ausschließlich auf die mit dem Medium in Berührung kommenden Ventilianschlussteile.

**Wirkungsweise** fremdgesteuert, mit Federrückstellung  
**Ausführungen** ① Aluminium ③  
 ① ④  
 ② ⑥ **Edelstahl**  
**Ventilsitz** Kunststoff auf Metall / Metall auf Metall  
**Dichtwerkstoffe** EPDM, NBR, FPM, Metallbalg (1.4571)

#### Bestellangaben Hauptventil

- Nennweite
- Anschluss
- Funktion NC/NO
- Betriebsdruck/Δp
- Durchflussmenge
- Medium
- Mediumtemperatur
- Umgebungstemperatur
- Antriebsart

#### Bestellangaben Pneumatik-Antrieb

- Nennspannung
- Schutzart
- Steuerdruckbereich min/max
- Niederwattspule Druckbereich 4-7 bar
- Pilotventil Ausführung

#### Bestellangaben Hydraulik-Antrieb

- Steuerdruckbereich min/max
- Funktion des Hydraulik-Steuerventils

**⚠** Die technische Auslegung der Ventile erfolgt Medien- und Anwendungsspezifisch, was zu Abweichungen von den auf dem Datenblatt genannten allgemeinen Angaben im Hinblick auf Ausführung, Dichtwerkstoffe und Kenngrößen führen kann.

**⚠** Bei ungenauen oder unvollständigen Bestellangaben bzw. Anwendungsdaten besteht die Gefahr einer für den gewünschten Einsatzzweck falschen technischen Auslegung der Ventile. Dies kann zur Folge haben, dass die physikalischen und / oder chemischen Eigenschaften der verwendeten Werkstoffe oder Dichtungen für den beabsichtigten Einsatzzweck unzureichend sind.

■ Nicht unterlegte Flächen weisen Standardgeräte aus.  
 Grau unterlegte Flächen beinhalten technische Varianten.

	Kenngrößen allgemein		Sonderausführung
<b>Anschlüsse</b>	PCB-1	Muffengewinde G 3/8	Sondergewinde
<b>Funktion</b>	NC		NO
<b>Druckbereich</b>	bar 0-25 (siehe Druckdiagramm)		NO (siehe Druckdiagramm)
<b>Kv-Wert</b>	m <sup>3</sup> /h	3,0	
<b>Vakuum</b>	Leckrate		
<b>Druck-Vakuum</b>	P <sub>1</sub> ⇄ P <sub>2</sub>		
<b>Gegendruck</b>	P <sub>2</sub> > P <sub>1</sub>		lieferbar auf Anfrage
<b>Medien</b>	gasförmig - flüssig - hochviskos - gallertartig - pastenförmig - verschmutzt		Ausführung lieferbar
<b>Abrasive Medien</b>	Dämpfung		
	öffnen	über Drosseln des Pilotventils	
	schließen	gemäß Kennzeichnung	wechselseitig auf Anfrage
<b>Durchflussrichtung</b>	A ⇄ B		
<b>Schaltspiele</b>	1/min	60	
<b>Schaltzeit</b>	ms	öffnen 30-3000 schließen 30-3000	
<b>Mediumtemperatur</b>	°C	mit angeflanschem Pilotventil 60	Pilotventil außerhalb des Temperaturbereichs Mediumtemperatur max. 150 °C
<b>Umgebungstemperatur</b>	°C	mit angeflanschem Pilotventil 50	
<b>Spülanschlüsse</b>			
<b>Leckanschlüsse</b>			lieferbar
<b>Endschalter</b>			induktiv
<b>Handnotbetätigung</b>	über 5/2-Wege Pilotventil		
<b>Abnahmen</b>			WAZ
<b>Befestigung</b>			Bohrungen am Ventilkörper 2 x M6
<b>Gewicht</b>	kg	PCB-1 1,1	
<b>Zusatzeinrichtungen</b>			auf Anfrage

	Kenngrößen elektrisch		Sonderausführung
<b>Nennspannung</b>	U <sub>n</sub>	DC 24 V	Sonderspannung auf Anfrage
		AC 230 V 50 Hz	Sonderspannung auf Anfrage
<b>Leistungsaufnahme</b>	DC	4,8 W	2,5 W
	AC	Anzugsleistung 11,0 VA Halteleistung 8,5 VA	
<b>Schutzart</b>	IP65 (P54)	nach DIN 40050	
<b>Einschaltdauer</b>	ED	100%	
<b>Anschluss</b>	Steckverbinder DIN EN 175301-803 Form B, 4x90° umsetzbar / LeitungsØ 6-8 mm		
<b>Optional</b>	M12x1	Magnetspule nach DESINA	Magnetspule nach VDMA
<b>Zusatzeinrichtungen</b>	Leuchtstecker mit Varistor		
<b>Zulässige Temperaturen</b>	Medium	60°C	
	Umgebung	50°C	
<b>Explosionsschutz</b>	E Ex e II T5	Nennspannung U <sub>n</sub>	DC 24 V 3,25 W
		Leistungsaufnahme	AC 230 V 50 Hz 2,90 W

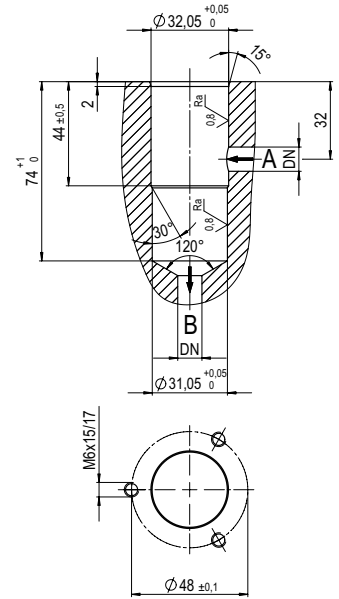
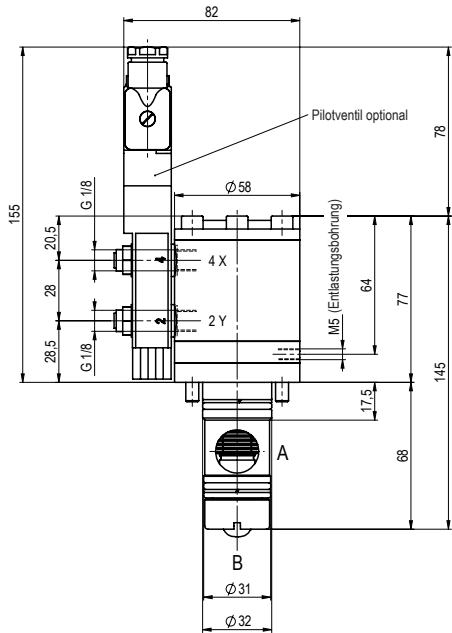
	Antrieb pneumatisch		Sonderausführung
<b>Steuerdruckbereiche</b>	bar	4-10	
<b>Luftbedarf</b>	cm <sup>3</sup> /Hub	PCB-1 7	
<b>Schaltgeschwindigkeit</b>	vorzugsweise über Drosseln des Pilotventils stufenlos regulierbar		
<b>Steuerung</b>	über 5/2-Wege Pilotventil		
<b>Anschlussbild</b>			
<b>Steueranschlüsse</b>	2/4	G 1/8	

	Antrieb hydraulisch		Sonderausführung
<b>Steuerdruckbereich</b>	bar	10-30	>30 bar auf Anfrage
<b>Steuerung</b>	vorzugsweise über 4/2-Wege Steuerventil		
<b>Steueranschlüsse</b>	X/Y	G 1/4 über Adapter	NPT 1/4 über Adapter
<b>Eigenmedium</b>			

# Type PCB-1 10

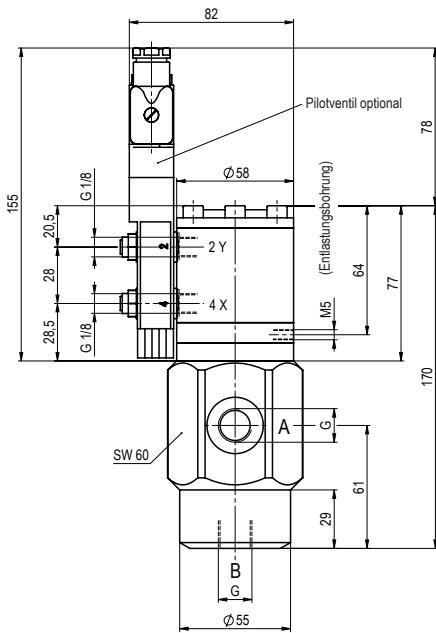
Funktion: **NC**  
Ventil stromlos geschlossen

Bohrbild für Cartridge

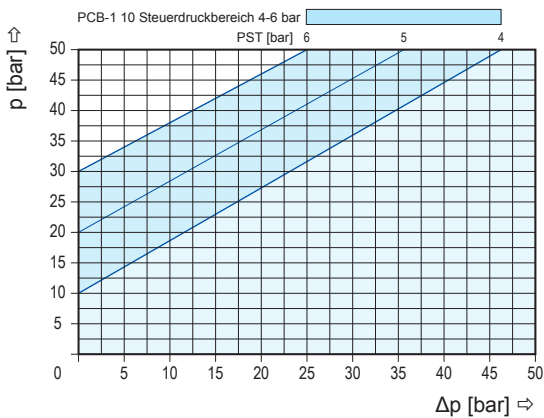


# Type PCB-1 10

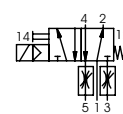
Funktion: **NO**  
Ventil stromlos offen



Druck-Diagramm



Antrieb pneumatisch



5/2 Wege Pilotventil  
Nenndurchfluß 350 l/min  
Druckbereich 3-10 bar G 1/8