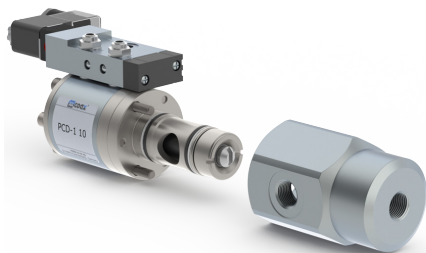


5-PCD-1 10
5-PCD-2 10

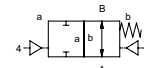
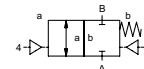
Typenbezeichnung mit Pilotventil

Lateralventil

Type PCD-1 10 PCD-2 10



2/2 Wegeventil fremdgesteuert
Druckbereich PN 0-200 bar
Nennweite DN 10 mm
Anschluss Muffe/Cartridge
Funktion Ventil
 normal geschlossen
 Kennzeichnung **NC**
 Ventil
 normal offen
 Kennzeichnung **NO**



⚠ Die Werkstoffangaben der Ausführungen beziehen sich ausschließlich auf die mit dem Medium in Berührung kommenden Ventilschlussteile.

Wirkungsweise fremdgesteuert, mit Federrückstellung
Ausführungen ① Aluminium ③
 ① ④
 ② ⑥ **Edelstahl**
Ventilsitz Kunststoff auf Metall **Metall auf Metall**
Dichtwerkstoffe PU, NBR **PTFE, PE, FPM, EPDM**

Bestellangaben Hauptventil

- Nennweite
- Anschluss
- Funktion NC/NO
- Betriebsdruck/Δp
- Durchflussmenge
- Medium
- Mediumtemperatur
- Umgebungstemperatur
- Antriebsart

Bestellangaben Pneumatik-Antrieb

- Nennspannung
- Schutzart
- Steuerdruckbereich min/max
- Niederwattspule Druckbereich 4-7 bar
- Pilotventil Ausführung

Bestellangaben Hydraulik-Antrieb

- Steuerdruckbereich min/max
- Funktion des Hydraulik-Steuerventils

Anschlüsse		Kenngößen allgemein		Sonderausführung	
PCD-1	ohne Ventilkörper	PCD-1	ohne Ventilkörper	mit Ventilkörper G 3/8	
PCD-2	ohne Ventilkörper	PCD-2	ohne Ventilkörper	mit Ventilkörper G 3/8	
Funktion		NC		NO	
Druckbereich		PCD-1	0-50 (0-200 siehe Druckdiagramm)	NO (siehe Druckdiagramm)	
		PCD-2	0-100 (0-200 siehe Druckdiagramm)		
Kv-Wert		m ³ /h		3,0	
Leckrate				< 10 ⁻⁶ mbar·l·s ⁻¹	
Druck-Vakuum		P ₁ ⇄ P ₂		lieferbar auf Anfrage	
Gegendruck		P ₂ > P ₁		lieferbar auf Anfrage	
Medien		gasförmig - flüssig - hochviskos - gallertartig - pastenförmig			
Abrasive Medien					
Dämpfung		öffnen schließen über Drosseln des Pilotventils			
Durchflussrichtung		A ⇄ B	gemäß Kennzeichnung	wechselseitig auf Anfrage	
Schaltspiele		1/min		700	
Schaltzeit		ms		öffnen 30-3000 schließen 30-3000	
Mediumtemperatur		°C		mit angeflanschem Pilotventil 60	
Umgebungstemperatur		°C		mit angeflanschem Pilotventil 50	
Spülanschlüsse					
Leckanschlüsse		lieferbar			
Endschalter		induktiv			
Handnotbetätigung		über 5/2-Wege Pilotventil			
Abnahmen		WAZ			
Befestigung		Bohrungen am Ventilkörper 2 x M6			
Gewicht		kg	PCD-1 1,1 PCD-2 1,2	PCD-1 1,7 PCD-2 1,8	
Zusatzeinrichtungen		Ventilkörper			

⚠ Die technische Auslegung der Ventile erfolgt Medien- und Anwendungsspezifisch, was zu Abweichungen von den auf dem Datenblatt genannten allgemeinen Angaben im Hinblick auf Ausführung, Dichtwerkstoffe und Kenngrößen führen kann.

⚠ Bei ungenauen oder unvollständigen Bestellangaben bzw. Anwendungsdaten besteht die Gefahr einer für den gewünschten Einsatzzweck falschen technischen Auslegung der Ventile. Dies kann zur Folge haben, dass die physikalischen und / oder chemischen Eigenschaften der verwendeten Werkstoffe oder Dichtungen für den beabsichtigten Einsatzzweck unzureichend sind.

Nennspannung		Kenngößen elektrisch		Sonderausführung	
U _n		DC 24 V		Sonderspannung auf Anfrage	
		AC 230 V 50 Hz		Sonderspannung auf Anfrage	
Leistungsaufnahme		DC		4,8 W	
		AC		Anzugsleistung 11,0 VA Halteleistung 8,5 VA	
Schutzart		IP65 (P54)		nach DIN 40050	
Einschaltdauer		ED		100%	
Anschluss		Steckverbinder DIN EN 175301-803 Form B, 4x90° umsetzbar / LeitungsØ 6-8 mm			
Optional		M12x1		Magnetspule nach DESINA Magnetspule nach VDMA	
Zusatzeinrichtungen		Leuchtstecker mit Varistor			
Zulässige Temperaturen		Medium		60°C	
		Umgebung		50°C	
Explosionsschutz		E Ex e II T5		Nennspannung U _n DC 24 V 3,25 W	
				Leistungsaufnahme AC 230 V 50 Hz 2,90 W	

Antrieb pneumatisch		Sonderausführung	
Steuerdruckbereiche		bar 4-10	
Luftbedarf		cm ³ /Hub PCD-1 7 PCD-2 17	
Schaltgeschwindigkeit		Hauptventil über Drosseln des Pilotventils stufenlos regulierbar	
Steuerung		über 5/2-Wege Pilotventil	
Anschlussbild			
Steueranschlüsse		2/4 G 1/8	

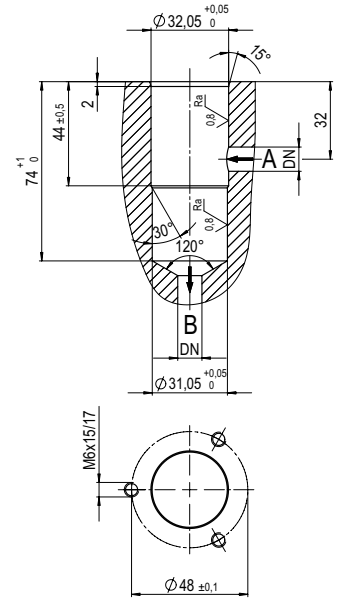
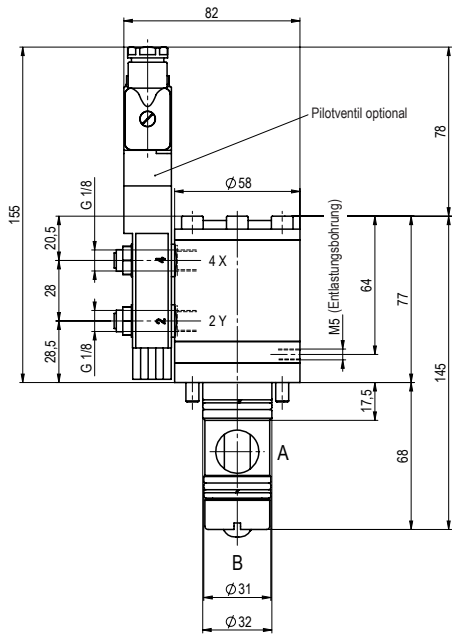
Antrieb hydraulisch		Sonderausführung	
Steuerdruckbereich		bar 10-30 >30 bar auf Anfrage	
Steuerung		vorzugsweise über 4/2-Wege Steuerventil	
Steueranschlüsse		X/Y G 1/4 über Adapter NPT 1/4 über Adapter	
Eigenmedium			

■ Nicht unterlegte Flächen weisen Standardgeräte aus.
 Grau unterlegte Flächen beinhalten technische Varianten.

Type PCD-1 10

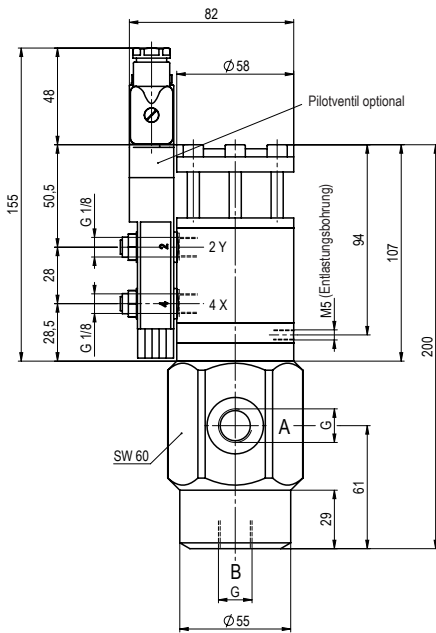
Funktion: **NC**
Ventil stromlos geschlossen

Bohrbild für Cartridge

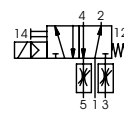


Type PCD-2 10

Funktion: **NO**
Ventil stromlos offen



Antrieb pneumatisch



5/2 Wege Pilotventil
Nenndurchfluß 350 l/min
Druckbereich 3-10 bar G 1/8

Druck-Diagramm

