

09/2022



! Die Werkstoffangaben der Ausführungen beziehen sich ausschließlich auf die mit dem Medium in Berührung kommenden Ventilschlußteile.

Bestellangaben Hauptventil

- Nennweite
- Anschluss
- Funktion NC/NO
- Betriebsdruck/Δp
- Druckanschluss an A, B oder C
- Durchflussmenge
- Medium
- Mediumtemperatur
- Umgebungtemperatur
- Antriebsart

Bestellangaben Pneumatik-Antrieb

- Nennspannung
- Schutzart
- Steuerdruckbereich min/max
- Pilotventil Ausführung

! Die technische Auslegung der Ventile erfolgt Medien- und Anwendungsspezifisch, was zu Abweichungen von den auf dem Datenblatt genannten allgemeinen Angaben im Hinblick auf Ausführung, Dichtwerkstoffe und Kenngrößen führen kann.

! Bei ungenauen oder unvollständigen Bestellangaben bzw. Anwendungsdaten besteht die Gefahr einer für den gewünschten Einsatzzweck falschen technischen Auslegung der Ventile. Dies kann zur Folge haben, dass die physikalischen und / oder chemischen Eigenschaften der verwendeten Werkstoffe oder Dichtungen für den beabsichtigten Einsatzzweck unzureichend sind. Um hydraulische Schläge in Rohrleitungen zu vermeiden, sind bei der Ventilauslegung für Flüssigkeiten die Strömungsgeschwindigkeiten zu berücksichtigen.

■ Nicht unterlegte Flächen weisen Standardgeräte aus.
 Grau unterlegte Flächen beinhalten technische Varianten.

3/2 Wegeventil

- Druckbereich**
- Nennweite**
- Anschluss**
- Funktion**

Wirkungsweise
Ausführungen

Ventilsitz
Dichtwerkstoffe

- Anschlüsse**
- Funktion**
- Druckbereich**
- Kv-Wert**
- Vakuum**
- Druck-Vakuum**

Gegendruck
Medien

Abrasive Medien
Dämpfung

Durchflussrichtung
Schaltspiele
Schaltzeit

- Mediumtemperatur**
- Umgebungtemperatur**
- Spülanschlüsse**
- Leckanschlüsse**
- Endschalter**
- Handnotbetätigung**
- Abnahmen**
- Befestigung**
- Gewicht**
- Zusatzrichtungen**

Nennspannung

- Leistungsaufnahme**
- Schutzart**
- Einschaltdauer**
- Anschluss**
- Optional**
- Zusatzrichtungen**
- Zulässige Temperaturen**

Explosionsschutz

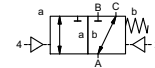
- Steuerdruckbereich**
- Luftbedarf**
- Schaltgeschwindigkeit**
- Steuerung**
- Anschlussbild**
- Steueranschlüsse**

- Steuerdruckbereich**
- Steuerung**
- Steueranschlüsse**
- Eigenmedium**

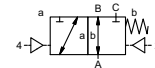
fremdgesteuert

- PN 0-500 bar
- DN 10 mm
- Muffe

Ventil
 normal geschlossen (A ► B)
 Kennzeichnung **NC**



Ventil
 normal offen (A ► B)
 Kennzeichnung **NO**



druckentlastet, mit Federrückstellung, nicht überschnidungsfrei

- ① Messing
- ②
- ③
- ④
- ⑤
- ⑥ Edelstahl

Kunststoff auf Metall
Dichtwerkstoffe

NBR PTFE, FPM, CR, EPDM

Kenngrößen allgemein

| | | |
|---------------------------------|----------------------------------|---|
| PCD-H | Muffengewinde G 3/8 | Sonderausführung |
| | NC | NO |
| bar | 0-500 | |
| m³/h | 1,5 | |
| Leckrate | | |
| P ₁ ↔ P ₂ | | |
| P ₂ > P ₁ | gasförmig - flüssig | |
| öffnen | | |
| schliessen | | |
| l/min | 130 | |
| ms | öffnen 30-3000 | |
| | schliessen 30-3000 | |
| °C | mit angeflanschem Pilotventil 60 | Pilotventil außerhalb des Temperatur- be- |
| °C | mit angeflanschem Pilotventil 50 | reichs Mediumtemperatur max. 150 °C |
| | | induktiv |
| | über Pilotventil | |
| kg | 9,0 | |

Kenngrößen elektrisch

| | | |
|----------------|---|------------------------------------|
| U _n | DC 24 V | Sonderausführung |
| U _n | AC 230 V 50 Hz | Sonderspannung auf Anfrage |
| DC | 4,8 W | Sonderspannung auf Anfrage |
| AC | Anzugsleistung 11,0 VA Halteleistung 8,5 VA | 2,5 W [Steuerdruckbereich 4-7 bar] |
| IP65 (P54) | nach DIN 40050 | |
| ED | 100% | |
| M12x1 | Magnetspule nach DESINA | Magnetspule nach VDMA |
| | Leuchtstecker mit Varistor | |
| Medium | 60°C | |
| Umgebung | 50°C | |
| E Ex e II T5 | Nennspannung U _n | DC 24 V 3,25 W |
| | Leistungsaufnahme | AC 230 V 50 Hz 2,90 W |

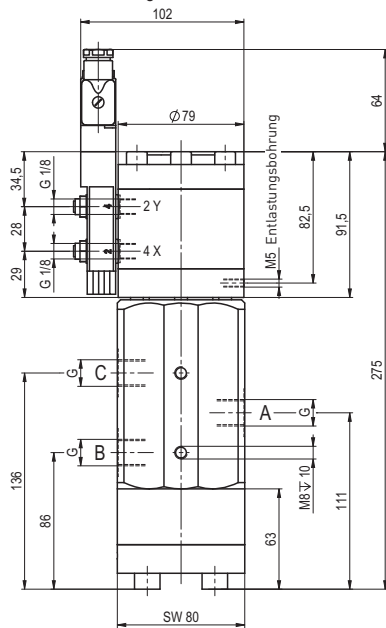
Antrieb pneumatisch

| | | |
|---------|--|-------------------------|
| bar | 4-8 | Sonderausführung |
| cm³/Hub | 7 | |
| | Hauptventil über Drosseln des Pilotventils stufenlos regulierbar | |
| | vorzugsweise über 5/2-Wege Pilotventil | |
| 2/4 | G 1/8 | |

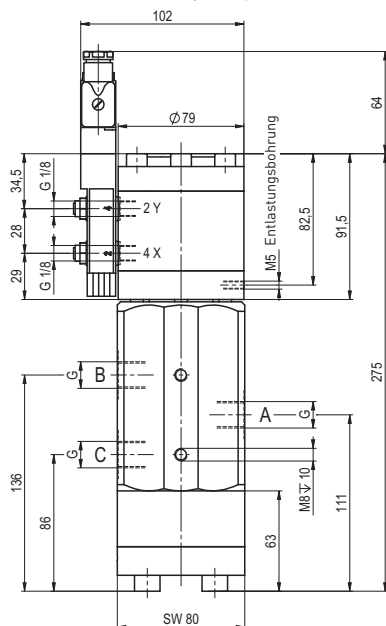
Antrieb hydraulisch

| | | |
|--|--|-------------------------|
| | | Sonderausführung |
| | | |
| | | |
| | | |

Funktion: **NC**
Ventil stromlos geschlossen (A ► B)



Funktion: **NO**
Ventil stromlos offen (A ► B)



Antrieb pneumatisch

