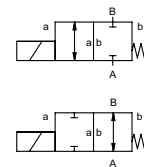


Lateralventil

Type RSV 25



2/2 Wegeventil direktgesteuert
Druckbereich PN 0-10 bar
Nennweite DN 25 mm
Anschluss Muffe
Funktion Ventil
 normal geschlossen
 Kennzeichnung **NC**
 Ventil
 normal offen
 Kennzeichnung **NO**



⚠ Die Werkstoffangaben der Ausführungen beziehen sich ausschließlich auf die mit dem Medium in Berührung kommenden Ventilanlaufsteile.

Wirkungsweise druckentlastet, mit Federrückstellung
Ausführungen ① Messing
 ③ Messing, nickelbeschichtet

Ventilsitz Kunststoff auf Metall
Dichtwerkstoffe NBR

FPM

Bestellangaben

- Nennweite
- Anschluss
- Funktion NC/NO
- Betriebsdruck
- Durchflussmenge
- Medium
- Mediumstemperatur
- Umgebungstemperatur
- Nennspannung

Kenngrößen allgemein

Sonderausführung

Anschlüsse	RSV	Muffengewinde G 1 1/4	
Funktion		NC	NO
Druckbereich	bar	0-10	
Kv-Wert	m³/h	7,5	
Vakuum		Grobvakuum	
Druck-Vakuum	P1 ⇄ P2		auf Anfrage
Gegendruck	P2 > P1		
Medien		gasförmig - flüssig	
Abrasive Medien			
Dämpfung	öffnen		
	schließen		
Durchflussrichtung	A ⇄ B	gemäß Kennzeichnung	
Schaltspiele	1/min	130	
Schaltzeit	ms	öffnen 130 schließen 200	
Mediumstemperatur	°C	DC: -10 bis +80 AC: -10 bis +80	
Umgebungstemperatur	°C	DC: -10 bis +80 AC: -10 bis +80	
Endschalter			
Handnotbetätigung			
Abnahmen			
Befestigung			Winkel/Bohrungen
Gewicht	kg	4,2	
Zusatzeinrichtungen			auf Anfrage

Kenngrößen elektrisch

Sonderausführung

Nennspannung	U _n	DC 24 V	Sonderspannung auf Anfrage
	U _n	AC 230 V 40-60 Hz	Sonderspannung auf Anfrage
Antrieb	DC	Gleichstrommagnet	
	AC	Gleichstrommagnet mit integriertem Gleichrichter	
Isolierstoffklasse	H	180°C	
Schutzart		IP65	
Einschaltdauer	ED	100%	
Anschluss		Steckverbinder DIN EN 175301-803 Form A, 4x90° umsetzbar / LeitungsØ 6-8 mm	Anschlusskasten M16x1,5
Optional			
Zusatzeinrichtungen		Leuchtstecker mit Varistor	
Stromaufnahme	N-Spule	DC 24 V 1,70 A AC 230 V 40-60 Hz 0,16 A	
Explosionschutz			
Endschalter			

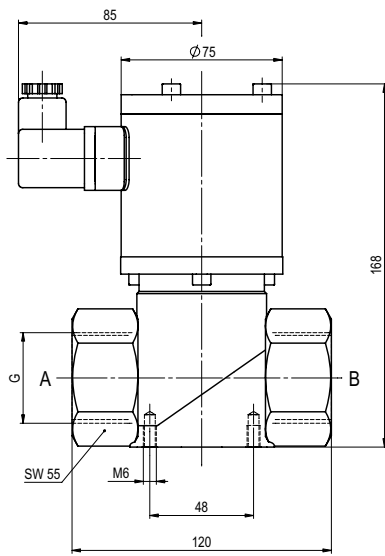
⚠ Die technische Auslegung der Ventile erfolgt Medien- und Anwendungsspezifisch, was zu Abweichungen von den auf dem Datenblatt genannten allgemeinen Angaben im Hinblick auf Ausführung, Dichtwerkstoffe und Kenngrößen führen kann.

⚠ Bei ungenauen oder unvollständigen Bestellangaben bzw. Anwendungsdaten besteht die Gefahr einer für den gewünschten Einsatzzweck falschen technischen Auslegung der Ventile. Dies kann zur Folge haben, dass die physikalischen und / oder chemischen Eigenschaften der verwendeten Werkstoffe oder Dichtungen für den beabsichtigten Einsatzzweck unzureichend sind.

■ Nicht unterlegte Flächen weisen Standardgeräte aus.
 Grau unterlegte Flächen beinhalten technische Varianten.

Type **RSV 25**

Funktion: **NC**
Ventil stromlos geschlossen



Type **RSV 25**

Funktion: **NO**
Ventil stromlos offen

