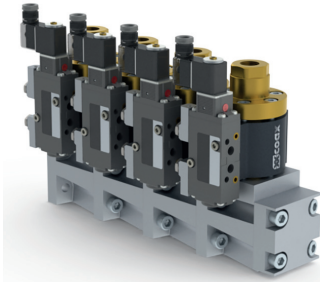


02/2024



⚠ Die Werkstoffangaben der Ausführungen beziehen sich ausschließlich auf die mit dem Medium in Berührung kommenden Ventilanschlußteile.

Bestellangaben

- Nennweite
- Anschluss
- Funktion NC/NO
- Betriebsdruck
- Durchflussmenge
- Medium
- Mediumstemperatur

2/2 Wegeventil

Druckbereich

Nennweite

Anschluss

Funktion

fremdgesteuert

PN 0-200 bar

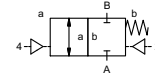
DN 10 mm

Muffe

Ventil

normal geschlossen

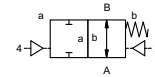
Kennzeichnung **NC**



Ventil

normal offen

Kennzeichnung **NO**



Kenngößen allgemein

Type	VMK-H 10
Nennweite	DN 10
Anschluss Muffe Ventil	G 3/8 - 1/2
Anschluss Muffe Modul	G 1/2
Funktion	NC / NO
Druckbereich	bar 0-200
Medien	gasförmig - flüssig - hochviskos
Mediumstemperatur	°C -10 bis +160
Schaltzeit öffnen	ms 30-3000
Schaltzeit schliessen	ms 50-3000
Ausführungen Ventil	① Messing
	②
	③
	④
	⑤
	⑥ Edelstahl
	⑦ Aluminium
	⑧
Dichtwerkstoffe	NBR, PTFE, FPM
Ventilsitz	Kunststoff auf Metall
Wirkungsweise	druckentlastet, mit Federrückstellung

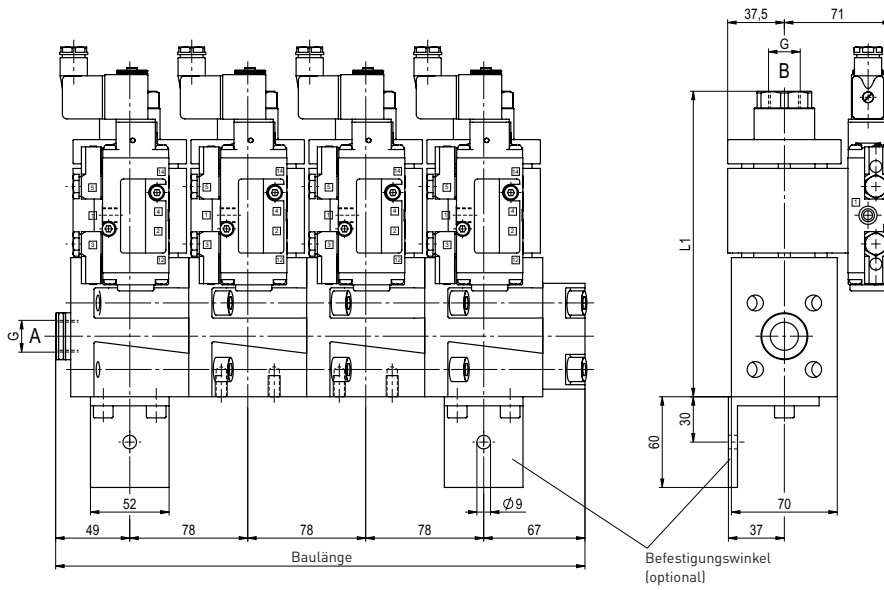
⚠ Die technische Auslegung der Ventile erfolgt Medien- und Anwendungsspezifisch, was zu Abweichungen von den auf dem Datenblatt genannten allgemeinen Angaben im Hinblick auf Ausführung, Dichtwerkstoffe und Kenngößen führen kann.

⚠ Bei ungenauen oder unvollständigen Bestellangaben bzw. Anwendungsdaten besteht die Gefahr einer für den gewünschten Einsatzzweck falschen technischen Auslegung der Ventile. Dies kann zur Folge haben, dass die physikalischen und / oder chemischen Eigenschaften der verwendeten Werkstoffe oder Dichtungen für den beabsichtigten Einsatzzweck unzureichend sind. Um hydraulische Schläge in Rohrleitungen zu vermeiden, sind bei der Ventilauslegung für Flüssigkeiten die Strömungsgeschwindigkeiten zu berücksichtigen.

■ Nicht unterlegte Flächen weisen Standardgeräte aus.
 Grau unterlegte Flächen beinhalten technische Varianten.

coax® Datenblatt - Modul

Type VMK-H 10

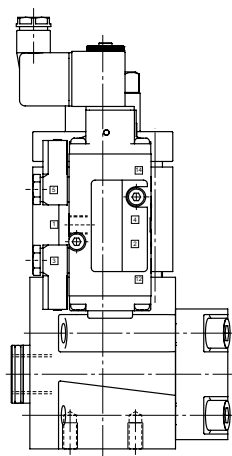


Maßtabelle

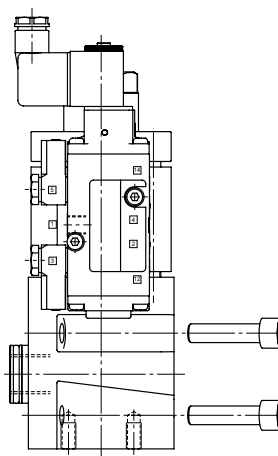
Type	L1
Standard	202
mit induktiven Endschaltern	222

Baulängentabelle

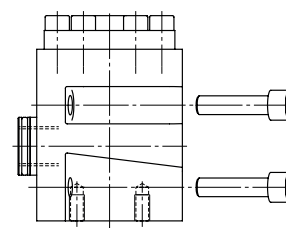
Type	1-fach	2-fach	3-fach	4-fach	5-fach	6-fach	7-fach	8-fach
VMK-H 10	116	194	272	350	428	506	584	662



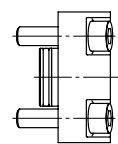
Basismodul



Erweiterungsmodul



Modul mit Blinddeckel
(Gewinde optional)



Abschlussdeckel
(Gewinde optional)