

09/2022



⚠ Die Werkstoffangaben der Ausführungen beziehen sich ausschließlich auf die mit dem Medium in Berührung kommenden Ventilanflußteile.

**Bestellangaben Hauptventil**

- Nennweite
- Anschluss
- Funktion NC/NO
- Betriebsdruck
- Druckanschluss an A, B oder C
- Durchflussmenge
- Medium
- Mediumtemperatur
- Umgebungtemperatur
- Antriebsart

**Bestellangaben Pneumatik-Antrieb**

- Nennspannung
- Schutzart
- Steuerdruckbereich min/max
- Pilotventil Ausführung

**Bestellangaben Hydraulik-Antrieb**

- Steuerdruckbereich min/max
- Funktion des Hydraulik-Steuerventils

⚠ Die technische Auslegung der Ventile erfolgt Medien- und Anwendungsspezifisch, was zu Abweichungen von den auf dem Datenblatt genannten allgemeinen Angaben im Hinblick auf Ausführung, Dichtwerkstoffe und Kenngrößen führen kann.

⚠ Bei ungenauen oder unvollständigen Bestellangaben bzw. Anwendungsdaten besteht die Gefahr einer für den gewünschten Einsatzzweck falschen technischen Auslegung der Ventile. Dies kann zur Folge haben, dass die physikalischen und / oder chemischen Eigenschaften der verwendeten Werkstoffe oder Dichtungen für den beabsichtigten Einsatzzweck unzureichend sind. Um hydraulische Schläge in Rohrleitungen zu vermeiden, sind bei der Ventilauslegung für Flüssigkeiten die Strömungsgeschwindigkeiten zu berücksichtigen.

■ Nicht unterlegte Flächen weisen Standardgeräte aus.  
 Grau unterlegte Flächen beinhalten technische Varianten.

**3/2 Wegeventil**

- Druckbereich**
- Nennweite**
- Anschluss**
- Funktion**

**Wirkungsweise**

**Ausführungen**

**Ventilsitz**

**Dichtwerkstoffe**

**Anschlüsse**

- Funktion**
- Druckbereich**
- Kv-Wert**
- Vakuum**
- Druck-Vakuum**

**Gegendruck Medien**

**Abrasive Medien Dämpfung**

**Durchflussrichtung Schaltspiele Schaltzeit**

- Mediumtemperatur**
- Umgebungtemperatur**
- Spülanschlüsse**
- Leckanschlüsse**
- Endschalter**
- Handnotbetätigung**
- Abnahmen**
- Befestigung**
- Gewicht**
- Zusatzrichtungen**

**Nennspannung**

- Leistungsaufnahme**
- Schutzart**
- Einschaltdauer**
- Anschluss**
- Optional**
- Zusatzrichtungen**
- Zulässige Temperaturen**

**Explosionsschutz**

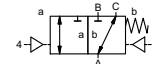
- Steuerdruckbereich**
- Luftbedarf**
- Schaltgeschwindigkeit**
- Steuerung**
- Anschlussbild**
- Steueranschlüsse**

- Steuerdruckbereich**
- Steuerung**
- Steueranschlüsse**
- Eigenmedium**

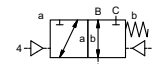
**fremdgesteuert**

- PN 0-16 bar
- DN 125 mm
- Flansch

Ventil normal geschlossen (A ► B)  
 Kennzeichnung **NC**



Ventil normal offen (A ► B)  
 Kennzeichnung **NO**



druckentlastet, mit Federrückstellung, nicht überschnidungsfrei

- ①
- ② Stahl, verzinkt
- ③
- ④ Stahl, nickelbeschichtet
- ⑤ Buntmetallfrei
- ⑥ Edelstahl

**Kunststoff auf Metall**

- NBR
- PTFE, FPM, CR, EPDM

**Kenngrößen allgemein**

VSV-F		Flanschen PN 16	Sonderausführung
	NC		NO
bar	0-16 A ⇒ B max. 16 / B ⇒ A max. 16 / A ⇒ C max. 16 / C ⇒ A max. 16		
m³/h	198,0		
Leckrate	< 10 <sup>-6</sup> mbar•L•s <sup>-1</sup>		
P <sub>1</sub> ⇔ P <sub>2</sub>	Druckseite max. 16 bar Vakuumseite Leckrate auf Anfrage		
P <sub>2</sub> > P <sub>1</sub>	siehe Druckbereich gasförmig - flüssig - hochviskos - gallertartig - pastenförmig - verschmutzt lieferbar		
öffnen	über Drosseln des Pilotventils		
schliessen	siehe Druckbereich		
1/min	30		
ms	öffnen 400-3000 schliessen 400-3000		
°C	mit angeflanschem Pilotventil 60		
°C	mit angeflanschem Pilotventil 50		
	Pilotventil außerhalb des Temperaturbereichs Mediumtemperatur max. 160 °C		
	lieferbar		
	lieferbar		
	induktiv / mechanisch auf Anfrage		
	über Pilotventil		
	LR/DNV/WAZ		
kg	VSV-F 68,5		
	auf Anfrage		

**Kenngrößen elektrisch**

VSV-F		Sonderausführung
U <sub>n</sub>	DC 24 V	Sonderspannung auf Anfrage
U <sub>n</sub>	AC 230 V 50 Hz	Sonderspannung auf Anfrage
DC	4,8 W	2,5 W [Steuerdruckbereich 4-7 bar]
AC	Anzugsleistung 11,0 VA Halteleistung 8,5 VA	
IP65 (P54)	nach DIN 40050	
ED	100%	
M12x1	Magnetspule nach DESINA	Magnetspule nach VDMA
	Leuchtstecker mit Varistor	
Medium	60°C	
Umgebung	50°C	
E Ex e II T5	Nennspannung U <sub>n</sub>	DC 24 V 3,25 W
	Leistungsaufnahme	AC 230 V 50 Hz 2,90 W

**Antrieb pneumatisch**

VSV-F		Sonderausführung
bar	4-8	
cm³/Hub	275	
	Hauptventil über Drosseln des Pilotventils stufenlos regulierbar vorzugsweise über 5/2-Wege Pilotventil	
2/4	G 1/4	G 3/8

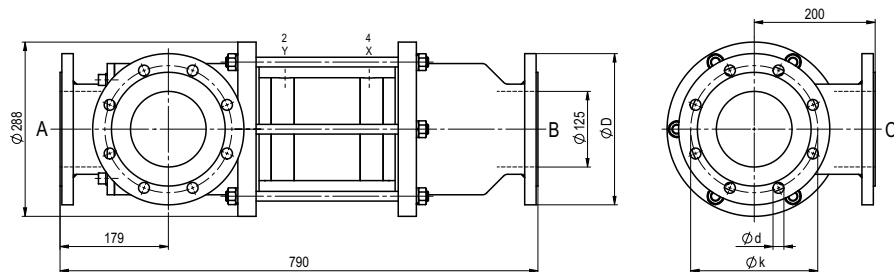
**Antrieb hydraulisch**

VSV-F		Sonderausführung
bar	15-30 / 30-60	
	vorzugsweise über 4/2-Wege Steuerventil	
X/Y	G 1/4	NPT 1/4
		auf Anfrage

# coax® Datenblatt - coaxial Ventil

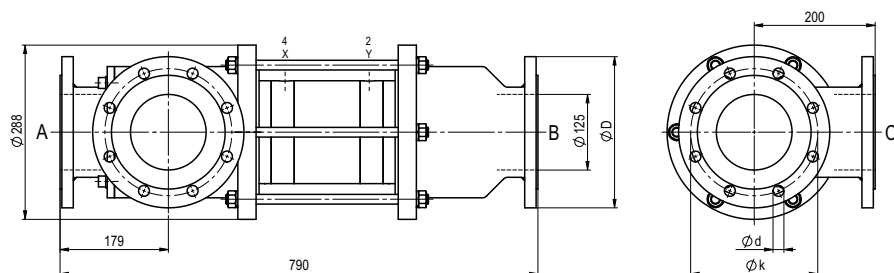
## Type VSV-F 125 DR

Funktion: **NC**  
Ventil stromlos geschlossen (A ► B)



Flanschen PN	DIN	ØD	Øk	Ød
16	EN 1092-1	250	210	18

Funktion: **NO**  
Ventil stromlos offen (A ► B)



### Antrieb pneumatisch

