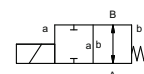
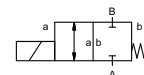


válvula lateral

tipo ECD-H 10



válvula de 2/2 vías
rango de presión PN 0-200 bar
diámetro de paso DN 10 mm
conexión rosca
función válvula normalmente cerrada
símbolo **NC**
 válvula normalmente abierta
símbolo **NO**



⚠ Los materiales de cuerpo citados arriba se refieren únicamente a las piezas que entran en contacto con el fluido.

diseño presión equilibrada con retorno de muelle
materiales de cuerpo ① latón ②
 ③ ⑤
 ④ ⑥ **acero inoxidable**
asiento de la válvula resina sintética sobre metal
materiales de la junta NBR PTFE, FPM, CR, EPDM

datos requeridos

- diámetro de paso
- conexión
- función NC/NO
- presión de trabajo
- factor de caudal
- fluido
- temperatura del fluido
- temperatura ambiente
- voltaje nominal

especificaciones generales		opciones
conexiones	ECD-H rosca G 3/8	
función	NC	NO
rango de presión	bar 0-200	0-150
factor Kv	m³/h 1,5	
vacio	rango de fuga	< 10 ⁻⁶ mbar•l•s ⁻¹
presión-vacio	P ₁ ⇔ P ₂	
contrapresión	P ₂ > P ₁	
fluido	gaseoso - líquido	
fluidos abrasivos		
amortiguación	apertura	
	cierre	
sentido de flujo	A ⇔ B según marcado	bidireccional bajo demanda
ciclos de conmutación	1/min 100	
tiempos de conmutación	ms apertura 250 cierre 110	
temperatura del fluido	°C DC: -20 hatsa +100 AC: -20 hatsa +100	-20 hatsa +160 -20 hatsa +160
temperatura ambiente	°C DC: -20 hatsa +60 AC: -20 hatsa +60	
detectores magnéticos		inductivos
accionamiento manual		
homologaciones		
montaje		
peso	kg 6,0	
equipamiento adicional		

especificaciones eléctricas		opciones
voltaje nominal	U _n DC 24 V U _n AC 230 V 40-60 Hz	voltajes especiales bajo demanda voltajes especiales bajo demanda
accionamiento	DC bobina de corriente continua AC bobina de corriente continua con rectificador integrado	por encima de los 100°C con rectificador aparte
grado de aislamiento	H 180°C	
protección	IP65	
funcionamiento continuo	ED 100%	
conexión	conector eléctrico DIN EN 175301-803 forma A, 4 posiciones x 90° / diámetro cable 6-8 mm	caja de cables metálica M16x1,5
opcional	conector iluminado, con varistor	
equipamiento adicional	N-coil	
	H-coil DC 24 V 2,64 A AC 230 V 40-60 Hz 0,30 A	
antideflagrante		
detectores magnéticos	inductivos (I) inductivos (B)	normalmente abierto - PNP normalmente abierto - PNP

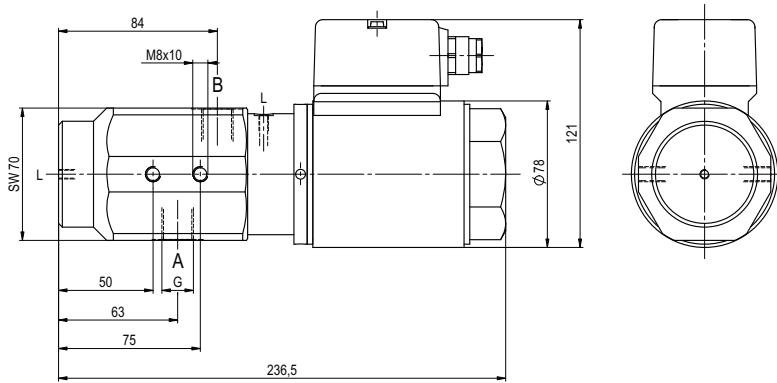
⚠ El diseño técnico de las válvulas se basa en las especificaciones del fluido y de la aplicación, lo cual conlleva variaciones con respecto a los datos generales que aparecen en las hojas técnicas en cuanto a la construcción, materiales de juntas y características.

⚠ En el caso de que los datos de un pedido o bien las especificaciones de la aplicación sean imprecisos o incompletos, existe el riesgo de que se lleve a cabo un diseño técnico incorrecto para el uso final deseado. Esto puede tener como consecuencia, que las propiedades físicas y / o químicas de los materiales o juntas empleados sean insuficientes para el uso previsto.

■ las especificaciones no resaltadas son estándar.
 las especificaciones resaltadas en gris son opcionales.

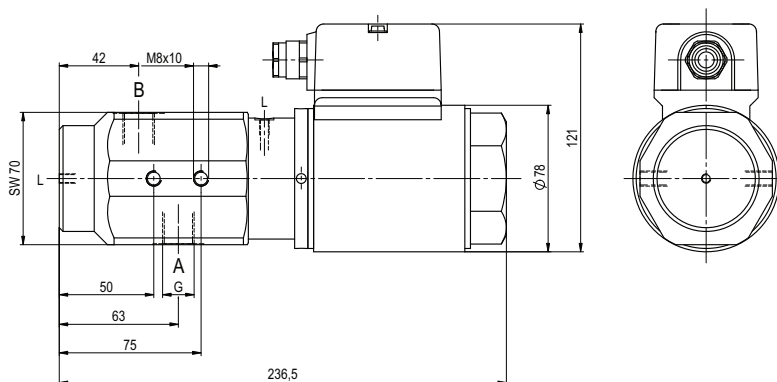
tipo **ECD-H 10**

función: **NC**
válvula normalmente cerrada



tipo **ECD-H 10**

función: **NO**
válvula normalmente abierta



Las disposiciones específicas de cada aplicación referidas a temperatura, condiciones de presión, conexión eléctrica, fluidos y su consistencia pueden conllevar restricciones del campo de aplicación o modificaciones relevantes en el empleo de materiales y de juntas.

Con reserva de modificaciones técnicas • No tomamos ninguna responsabilidad por errores de imprenta • Dibujos detallados pueden ser puestos a su disposición si así se desea.