

03/2022



⚠ Los materiales de cuerpo citados arriba se refieren únicamente a las piezas que entran en contacto con el fluido.

válvula de 3/2 vías

rango de presión

diametro de paso

conexión

función

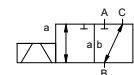
accionamiento directo

vacío

DN 20/25/32 mm

rosca

impulso de actuación



principio de operación

materiales de cuerpo

asiento de la válvula

materiales de la junta

conexiones

función

rango de presión

vacío

fluido

sentido de flujo

ciclos de conmutación

tiempos de conmutación

temperatura del fluido

peso

voltaje nominal

funcionamiento continuo

consumo

impulso de actuación

① aluminio

③

④

②

⑤

⑥

materiales sintéticos sobre metal

NBR

especificaciones generales

IV roscas DN 20 - G 3/4 / DN 25 - G 1 / DN 32 - G 1 1/4 - G 1 1/2

impulso de actuación

bar vacío máx. 98%

Δp máx. 1

rango de fuga < 10⁻⁴ mbar•l•s⁻¹

gaseoso

A ⇒ B / B ⇒ A / B ⇒ C / C ⇒ B

1/min 20

ms apertura 80

cierre 80

°C -5 hasta +60

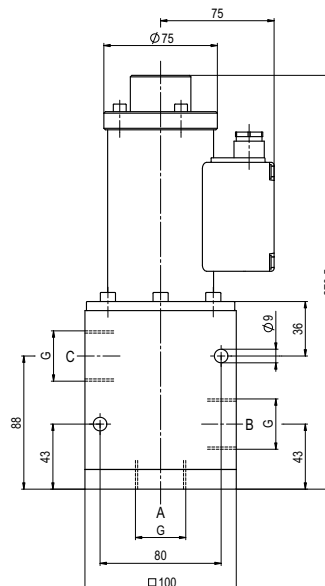
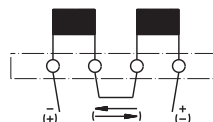
kg 6,5

U_n DC 24V

ED 40%

DC 116 W

conexión de la bobine en serie



⚠ El diseño técnico de las válvulas se basa en las especificaciones del fluido y de la aplicación, lo cual conlleva variaciones con respecto a los datos generales que aparecen en las hojas técnicas en cuanto a la construcción, materiales de juntas y características.

⚠ En el caso de que los datos de un pedido o bien las especificaciones de la aplicación sean imprecisos o incompletos, existe el riesgo de que se lleve a cabo un diseño técnico incorrecto para el uso final deseado. Esto puede tener como consecuencia, que las propiedades físicas y / o químicas de los materiales o juntas empleados sean insuficientes para el uso previsto. Para evitar los golpes de ariete en las tuberías, hay que tener en cuenta las velocidades de flujo al diseñar las válvulas para líquidos.

■ las especificaciones no resaltadas son estándar.

■ las especificaciones resaltadas en gris son opcionales.

Todos los derechos de este documento son propiedad de müller co-ax. Prohibido realizar modificaciones en el documento.

Con reserva de modificaciones técnicas • No tomamos ninguna responsabilidad por errores de imprenta • Dibujos detallados pueden ser puestos a su disposición si así se desea.
müller co-ax gmbh • Friedrich-Müller-Str. 1 • 74670 Forchtenberg • Alemania • fon +49(0)7947/828-0 • fax +49(0)7947/828-11 • Email info@co-ax.com