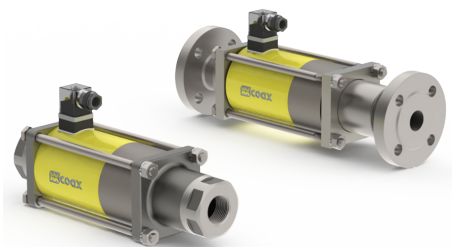
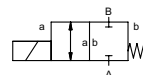


válvula coaxial

tipo MK 25 DVGW FK 25 DVGW



válvula de 2/2 vías
rango de presión PN 0-40 bar
diametro de paso DN 25 mm
conexión rosca/brida
función válvula normalmente cerrada
símbolo **NC**



⚠ Los materiales de cuerpo citados arriba se refieren únicamente a las piezas que entran en contacto con el fluido.

diseño presión equilibrada con retorno de muelle
materiales de cuerpo **Ⓢ** DVGW

asiento de la válvula resina sintética sobre metal
materiales de la junta FPM, PTFE

datos requeridos

- diametro de paso
- conexión
- función NC
- presión de trabajo
- factor de caudal
- fluido
- temperatura del fluido
- temperatura ambiente
- voltaje nominal

especificaciones generales

opciones

conexiones	MK	rosclas G 1 - G1 1/2	
	FK	bridas PN 40	
función		NC	
rango de presión	bar	0-40	
factor Kv	m³/h	11,2	
vacio	rango de fuga		
presión-vacio	P ₁ ↔ P ₂		
contrapresión	P ₂ > P ₁		
fluido		gases combustibles según G 260	
fluidos abrasivos			
amortiguación	apertura		
	cierre		
sentido de flujo	A ↔ B	según marcado	
ciclos de conmutación	1/min	130	
tiempos de conmutación	ms	apertura	130
		cierre	130
temperatura del fluido	°C	DC:	-10 hasta +100
		AC:	-15 hasta +80
temperatura ambiente	°C	DC:	-10 hasta +100
		AC:	-15 hasta +80
detectores magnéticos			inductivos
accionamiento manual			disponible
homologaciones	DVGW	DIN EN 16678:2016 + DIN EN 13611:2011	
montaje			escuadras de montaje
peso	kg	MK	8,0
		FK	10,5
equipamiento adicional			

especificaciones eléctricas

opciones

voltaje nominal	U _n	DC	24 V	voltajes especiales
	U _n	AC	230 V 40-60 Hz	voltajes especiales
accionamiento	DC		bobina de corriente continua	
	AC		bobina de corriente continua con rectificador integrado	
grado de aislamiento	H	180°C		
tipo de protección	IP65			
funcionamiento continuo	ED	100%		
conexión		conector eléctrico según DIN EN 175301-803 forma A, 4 posiciones x 90° / diámetro cable 6-8 mm		caja de cables metálica M16x1,5
opcional				
equipamiento adicional		conector iluminado, con varistor		
consumo de corriente	N-coil			
	H-coil	DC	24 V	2,66 A
		AC	230 V 40-60 Hz	0,36 A
antideflagrante	E Ex e II T4	voltaje nominal U _n	V-DC	24 48 98 110 200 220
		corriente nominal I _n	A	1,79 0,95 0,47 0,40 0,21 0,19
		temperatura del fluido	°C	-15 hasta +40
		temperatura ambiente	°C	-15 hasta +40
detectores magnéticos		conexión AC		con rectifier aparte
		inductivos (I)		normalmente abierto - PNP
		inductivos (B)		normalmente abierto - PNP
		Namur		amplificador de circuito

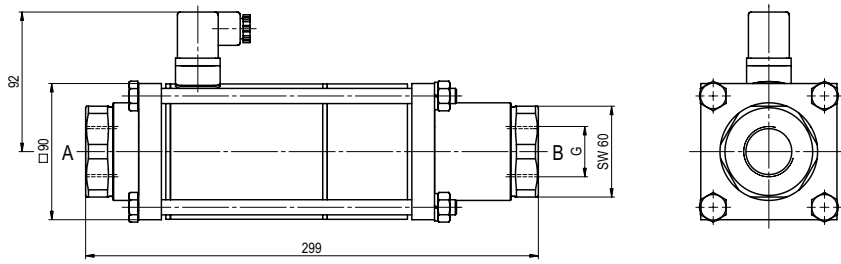
⚠ El diseño técnico de las válvulas se basa en las especificaciones del fluido y de la aplicación, lo cual conlleva variaciones con respecto a los datos generales que aparecen en las hojas técnicas en cuanto a la construcción, materiales de juntas y características.

⚠ En el caso de que los datos de un pedido o bien las especificaciones de la aplicación sean imprecisos o incompletos, existe el riesgo de que se lleve a cabo un diseño técnico incorrecto para el uso final deseado. Esto puede tener como consecuencia, que las propiedades físicas y / o químicas de los materiales o juntas empleados sean insuficientes para el uso previsto.

■ las especificaciones no resaltadas son estándar.
 las especificaciones resaltadas en gris son opcionales.

tipo **MK 25 DVGW**

función: **NC**
válvula normalmente cerrada



tipo **FK 25 DVGW**

función: **NC**
válvula normalmente cerrada

