

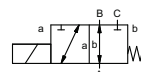
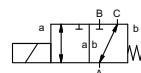
válvula coaxial

tipo FK 80 DR



válvula de 3/2 vías
rango de presión PN 0-16 bar
diámetro de paso DN 80 mm
conexión flange
función válvula normalmente cerrada (A ► B)
símbolo **NC**

válvula normalmente abierta (A ► B)
símbolo **NO**



⚠ Los materiales de cuerpo citados arriba se refieren únicamente a las piezas que entran en contacto con el fluido.

diseño presión equilibrada con retorno de muelle, con entrecruzamiento

materiales de cuerpo

① aluminio	② acero, galvanizado
③	⑤
④ acero, niquelado	⑥ acero inoxidable

asiento de la válvula resina sintética sobre metal

materiales de la junta NBR PTFE, FPM, EPDM

datos requeridos

- diámetro de paso
- conexión
- función NC/NO
- presión de trabajo
- presión de entrada en A, B o C
- factor de caudal
- fluido
- temperatura del fluido
- temperatura ambiente
- voltaje nominal

	especificaciones generales	opciones
conexiones	FK bridas PN 16	bridas especiales
función	NC	NO
rango de presión	0-16 bar A ⇒ B máx.16 / B ⇒ A máx. 5 / A ⇒ C máx.16 / C ⇒ A máx.16	
factor Kv	m³/h 55,0	
vacío	rango de fuga	< 10 ⁻⁴ mbar·l·s ⁻¹
presión-vacío	P ₁ ⇔ P ₂	bajo demanda
contrapresión	P ₂ > P ₁	ver rango de presión
fluido	gaseoso - líquido - altamente viscoso - gelatinoso - contaminado	bajo demanda
fluidos abrasivos		bajo demanda
amortiguación	apertura cierre	
sentido de flujo	ver rango de presión	
ciclos de conmutación	1/min 20	
tiempos de conmutación	ms apertura 600 cierre 800	
temperatura del fluido	°C DC: -20 hatsa +80 AC: -20 hatsa +80	
temperatura ambiente	°C DC: -20 hatsa +80 AC: -20 hatsa +80	
detectores magnéticos		inductivos
accionamiento manual		
homologaciones		LR/GL/WAZ
montaje		
peso	kg FK 48,8	
equipamiento adicional		bajo demanda

	especificaciones eléctricas	opciones
voltaje nominal	U _n DC 24 V U _n AC 230 V 40-60 Hz	voltajes especiales bajo demanda voltajes especiales bajo demanda
accionamiento	DC bobina de corriente continua AC bobina de corriente continua con rectificador integrado	
grado de aislamiento	H 180°C	
protección	IP65	
funcionamiento continuo	ED 100%	
conexión	conector eléctrico DIN EN 175301-803 forma A, 4 posiciones x 90° / diámetro cable 6-8 mm	caja de cables metálica M16x1,5
opcional	conector iluminado, con varistor	
equipamiento adicional	N-coil DC 24 V 4,40 A AC 230 V 40-60 Hz 0,65 A	
consumo de corriente	H-coil	AC 230 V 40-60 Hz 0,79 A
antideflagrante		
detectores magnéticos	inductivos (I) inductivos (B)	normalmente abierto - PNP normalmente abierto - PNP

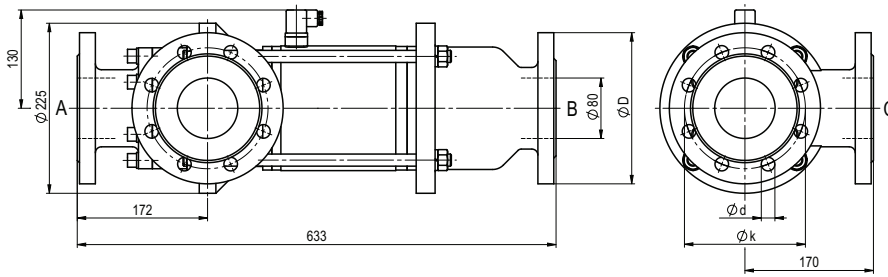
⚠ El diseño técnico de las válvulas se basa en las especificaciones del fluido y de la aplicación, lo cual conlleva variaciones con respecto a los datos generales que aparecen en las hojas técnicas en cuanto a la construcción, materiales de juntas y características.

⚠ En el caso de que los datos de un pedido o bien las especificaciones de la aplicación sean imprecisos o incompletos, existe el riesgo de que se lleve a cabo un diseño técnico incorrecto para el uso final deseado. Esto puede tener como consecuencia, que las propiedades físicas y / o químicas de los materiales o juntas empleados sean insuficientes para el uso previsto.

■ las especificaciones no resaltadas son estándar.
 las especificaciones resaltadas en gris son opcionales.

tipo **FK 80 DR**

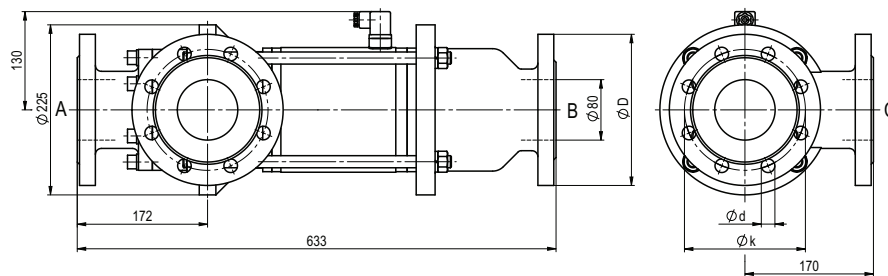
función: **NC**
válvula normalmente cerrada (A ► B)



bridas PN	DIN	ØD	Øk	Ød
16	EN 1092-1	200	160	18

tipo **FK 80 DR**

función: **NO**
válvula normalmente abierta (A ► B)



Las disposiciones específicas de cada aplicación referidas a temperatura, condiciones de presión, conexión eléctrica, fluidos y su consistencia pueden conllevar restricciones del campo de aplicación o modificaciones relevantes en el empleo de materiales y de juntas.

Con reserva de modificaciones técnicas • No tomamos ninguna responsabilidad por errores de imprenta • Dibujos detallados pueden ser puestos a su disposición si así se desea.