

5-VMK-H 40

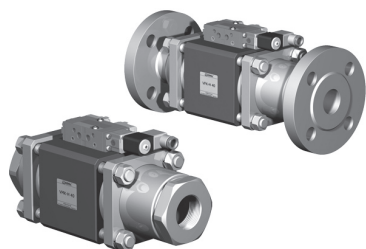
5-VFK-H 40

tipo de válvula pilotada

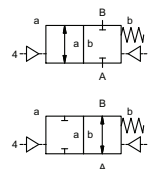
válvula coaxial

tipo VMK-H 40

VFK-H 40



válvula de 2/2 vías
rango de presión pilotada
diámetro de paso PN 0-200 bar
conexión DN 40 mm
 rosca/brida
función válvula normalmente cerrada
 símbolo **NC**
 válvula normalmente abierta
 símbolo **NO**



⚠ Los materiales de cuerpo citados arriba se refieren únicamente a las piezas que entran en contacto con el fluido.

diseño presión equilibrada con retorno de muelle

materiales de cuerpo

①	②
③	⑤
④	⑥

asiento de la válvula resina sintética sobre metal

materiales de la junta NBR PTFE, FPM, CR, EPDM

datos requeridos para la válvula principal

- diámetro de paso
- conexión
- función NC/NO
- presión de trabajo
- factor de caudal
- fluido
- temperatura del fluido
- temperatura ambiente
- tipo de accionamiento

datos requeridos para accionamiento neumático

- voltaje nominal
- tipo de protección
- rango de presión de accionamiento min/max
- bobina de bajo consumo, rango de presión 4-7 bar
- tipo de válvula piloto

datos requeridos para accionamiento hidráulico

- rango de presión de accionamiento min/max
- función de la válvula de control hidráulica

⚠ El diseño técnico de las válvulas se basa en las especificaciones del fluido y de la aplicación, lo cual conlleva variaciones con respecto a los datos generales que aparecen en las hojas técnicas en cuanto a la construcción, materiales de juntas y características.

⚠ En el caso de que los datos de un pedido o bien las especificaciones de la aplicación sean imprecisos o incompletos, existe el riesgo de que se lleve a cabo un diseño técnico incorrecto para el uso final deseado. Esto puede tener como consecuencia, que las propiedades físicas y / o químicas de los materiales o juntas empleados sean insuficientes para el uso previsto.

conexiones	VMK-H roscas G 1 1/2	VFK-H bridas PN 160/250	rosca especial	bridas especiales
función	NC		NO	
rango de presión	bar 0-200			
factor Kv	m³/h 31,0			
vacio	rango de fuga		< 10 ⁻⁴ mbar•l•s ⁻¹	
presión-vacio	P ₁ ⇄ P ₂			
contrapresión	P ₂ > P ₁		disponible (máx. 16 bar)	
fluido	gaseoso - líquido - altamente viscoso - gelatinoso - pastoso - contaminado		version disponible	
fluidos abrasivos	apertura		mediante tornillos reguladores en la válvula piloto	
amortiguación	A ⇄ B		según marcado	
sentido de flujo	cierre		bidireccional bajo demanda	
ciclos de conmutación	1/min 150			
tiempos de conmutación	ms apertura 100-3000		cierre 100-3000	
temperatura del fluido	°C válvula piloto montada 60		válvula piloto montada a distancia rango de temperatura del fluido máx. 160°C	
temperatura ambiente	°C válvula piloto montada 50			
conexiones de limpieza			disponible	
conexiones de purga			disponible	
detectores magnéticos			inductivos	
accionamiento manual	mediante la válvula piloto			
homologaciones			LR/GL/WAZ	
montaje			escudras de montaje	
peso	kg VMK-H 11,3 VFK-H 13,6			
equipamiento adicional			bajo demanda	

especificaciones eléctricas

voltaje nominal	U _n DC 24V	voltajes especiales bajo demanda
	U _n AC 230V 50 Hz	voltajes especiales bajo demanda
consumo	DC 4,8 W	2,5 W
	AC funcionamiento 11,0 VA	cabado 8,5 VA
protección	IP 65 (P54) según DIN 40 050	
funcionamiento continuo	ED 100%	
conexión	conector eléctrico según DIN EN 175301-803 forma B, 4x90°/diámetro cable 6-8 mm	
equipamiento adicional	conector iluminado, con varistor	
opcional	conector según DESINA conector según VDMA	
max. temperature	M12x1 fluido 60°C	
	ambiente 50°C	
antideflagrante	EEx m II T5 voltaje nominal U _n	corriente continua 24 V 3,25 W
	consumo	corriente alternate 230 V 50 Hz 2,90 W

especificaciones neumáticas

rango de presión de accionamiento	bar 4-10
consumo de aire	cm³/carrera 65
velocidad de ciclos	velocidad de la válvula principal mediante tornillos reguladores en la válvula piloto
control	preferiblemente mediante válvula piloto de 5/2 vías
válvula piloto interface	co-ax / NAMUR ISO 1
conexiones del actuador	2/4 G 1/8 G 1/4

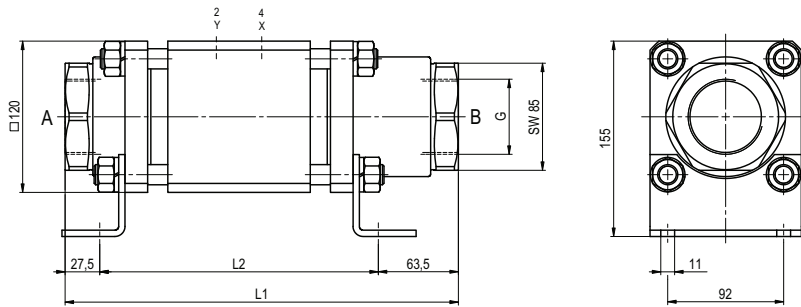
especificaciones hidráulicas

rango de presión de accionamiento	bar 10-30 / 30-60
mando	preferiblemente mediante válvula piloto de 4/2 vías
conexiones del actuador	X/Y G 1/4 NPT 1/4

■ las especificaciones no resaltadas son estándar.
 las especificaciones resaltadas en gris son opcionales.

tipo VMK-H 40

función: **NC**
válvula normalmente cerrada

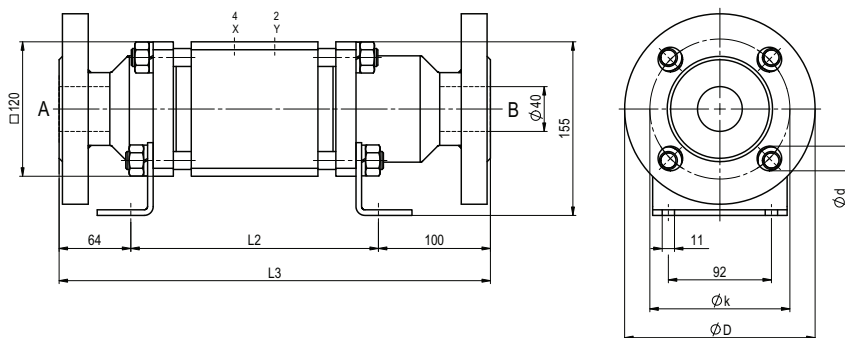


longitud constructiva	L1	L2	L3
estándar	312	221	385
con 1/2 interruptores finales inductivos	312	221	385
lubricador de la presión	312	221	385
con interruptos finales mecánicos	-	-	-

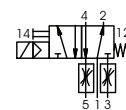
bridas PN	DIN	øD	øk	ød
160	2638	170	125	22
250	2628	185	135	26

tipo VFK-H 40

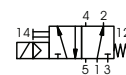
función: **NO**
válvula normalmente abierta



impulsión neumática



válvula piloto de 5/2 vías
caudal 700 l/min
rango de presión 3-10 bar G 1/8



válvula piloto de 5/2 vías ISO 1
caudal 700 l/min
rango de presión 3-10 bar G 1/4

Las disposiciones específicas de cada aplicación referidas a temperatura, condiciones de presión, conexión eléctrica, fluidos y su consistencia pueden conllevar restricciones del campo de aplicación o modificaciones relevantes en el empleo de materiales y de juntas.

Con reserva de modificaciones técnicas • No tomamos ninguna responsabilidad por errores de imprenta • Dibujos detallados pueden ser puestos a su disposición si así se desea.