

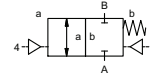
koaksiaalinen venttiili


tyyppi **FCF-K 125****5-FCF-K 125**

venttiilityyppi ohjauventtiilillä



2/2-venttiili ulkoisesti ohjattu
painealue PN 0-40 bar
virtausaukko DN 125 mm
liitännät laippa
toiminto venttiili normaalisti kiinni
symboli **NC**



 Yllämainitut venttiilin runkomateriaalit viittaavat venttiilin liitäntöihin, jotka ovat yhteydessä väliaineeseen!

suunnittelu painekompensoitu, jousipalautuksella
runkomateriaali ① alumiini ②
 ③ ⑤
 ④ ⑥
venttiilin istukka tiivistämateriaalit synteettinen hartsi metallissa
 NBR, PU PTFE, FPM, PE

tarvittavat tiedot pääventtiilille


- virtausaukko
- liitäntä
- toiminto NC
- käyttöpain
- virtausmäärä
- väliaine
- väliaineen lämpötila
- ulkoinen lämpötila
- toimintatapa


tarvittavat tiedot pneumaattiseen ohjaukseen

- nimellisjännite
- suojausluokka
- ohjaukspainealue min/max
- ohjauventtiilityyppi

tarvittavat tiedot hydrauliseen ohjaukseen

- ohjaukspainealue min/max
- hydraulisesti ohjattu venttiilitoiminto

 Venttiileiden tekninen suunnittelu perustuu väliaineen ja sovelluksen vaatimuksiin. Tämä voi johtaa muutoksiin yleisistä datalehdien tiedoista koskien esim. tiivisteitä ja materiaaleja.

 Jos tilauksen tai sovelluksen tiedot ovat epätodellisia tai teknisessä suunnittelussa on puutteita, ne aiheuttavat ongelmia koskien venttiilisovellusta. Tämän seurakseen fyysiset ominaisuudet käytetyissä materiaaleissa tai tiivisteissä saattavat olla sopimattomia kyseiseen sovellukseen.

- spesifikaatiot, joita ei ole korostettu ovat standardeja spesifikaatiot korostusvärillä ovat optiota

liitännät FCF-K laipat PN 16/40

toiminto NC

painealue bar 0-16/0-40

Kv-arvo m³/h 221vuotomäärä tyhjä P₁ ⇌ P₂takapaine P₂ > P₁

väliaine emulsiot-öljyt-neutraalit kaasut

kuluttava väliaine vaimennus

avautuminen

sulkeutuminen sulkeutuminen ohjauventtiileiden kuristimilla

virtausuunta A ⇌ B kuten merkitty virtaus kahteen suuntaan optio (max 16 bar)

syklien aika 1/min 30

kytkentäaika ms avautuminen 700-3000 sulkeutuminen 450-3000

väliaineen lämpötila °C suoraan asennettu ohjauventtiili 60 >60°C pyynnöstä

ulkoinen lämpötila °C suoraan asennettu ohjauventtiili 50 >50°C pyynnöstä

huuhteluaukot

vuotoaukot

rajakytkimet

käsiohjaus

hyväksynnät

asennus

paino kg

lisävarusteet FCF-K 42.0 anturi / manometriiliitäntä G 1/4

tekniset tiedot

optiot

sähköiset ominaisuudet

optiot

nimellisjännite U_n DC 24V erikoisjännite optionaU_n AC 230V 50 Hz erikoisjännite optiona

tehon kulutus DC 4,8 W

AC käynnistysvirta 11,0 VA pitovirta 8,5 VA

IP 65 (P54) DIN 40 050 mukaisesti

suojaus ED 100%

tehollinen suhteellinen käyttöaika liitännät pistoke DIN EN 175301-803, muoto A; 4 asentoa X90 /kaapelin halkaisija 6-8 mm

lisävarusteet Led-pistoke varistorilla

vaihtoehtoinen pistoke DESINA pistoke; VDMA

max lämpötila väliaine 60°C

ulko 50°C

räjähdysuojattu EEx m II T5 nimellisjännite U_n tasavirta 24 VDC 3,25 W

tehon kulutus vaihtovirta 230 VAC 50 Hz 2,90 W

pneumaattiset ominaisuudet

optiot

ohjaukspainealue bar 4-10 3-10 pyynnöstä

ilman kulutus cm³/isku 480

jakson nopeus venttiilin nopeutta voidaan säätää ohjauventtiilillä

ohjauksen ohjauksen 5/2-venttiili on suositeltava

ohjauventtiilin rajapinta NAMUR VDI / VDE 3845 ISO 1 DIN 5599/1

ohjaukseen liitännät 2/4 G 1/4 G 3/8

hydrauliset ominaisuudet

optiot

ohjaukspainealue bar 30-60

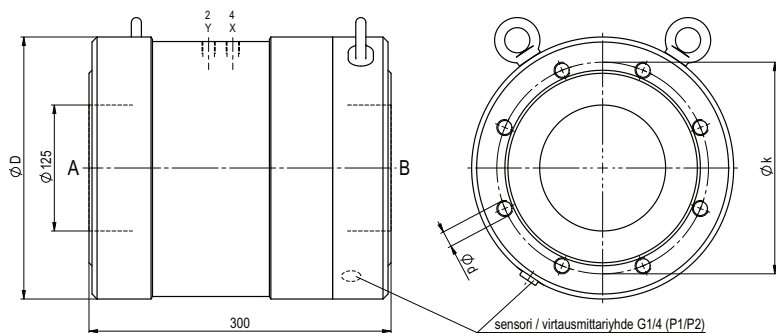
väliaine

ohjauksen 4/2-säätöventtiili on suositeltava

ohjaukseen liitännät X/Y G 1/4 NPT 1/4

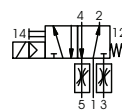
tyyppi FCF-K 125

toiminto: **NC**
suljettu jännitteettömänä

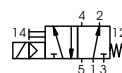


laipat PN	DIN	$\varnothing D$	$\varnothing k$	$\varnothing d$
16	2633	260	210	M16
40	2635	280	220	M24

pneumaattinen ohjaus (erillinen)



5/2-ohjausventtiili
virtausmäärä 700 l/min
painealue 3-10 bar G 1/8



5/2-ohjausventtiili, ISO-1
virtausmäärä 700 l/min
painealue 3-10 bar G 1/4

Sovelluksen vaatimat olosuhteet kuten lämpötila, paine, kytkentäaika sekä väliaineen ominaisuudet voivat johtaa tarpeellisiin muutoksiin venttiilin tiiviste- ja runkomateriaaleissa.