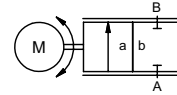



virtauksensäätoventtiili

tyyppi **RMQ 20**



ohjausventtiili	elektromekaaninen säätö
painealue	PN 0-64 bar
virtausaukko	DN 20 mm
liitännät	kierte
toiminto	portaaton iskunpituuden säätö



 Yllämainitut venttiilin runkomateriaalit viittaavat venttiilin liitäntöihin, jotka ovat yhteydessä väliaineeseen!

suunnittelu	suoraohjaus+integroitu 3-pisteen säätö
runkomateriaali	① messinki ② ③
	④ ⑤ ⑥ haponkestävä teräs


venttiilin istukka	synteettinen harts metallissa
tiivistemateriaalit	FPM, PTFE


reunaehdot

- virtausaukko
- liitäntä
- käyttöpaine/dellap
- virtausmäärä
- väliaine
- väliaineen lämpötila
- ulkoinen lämpötila
- nimellisjännite
- ohjaussignaali

	tekniset tiedot	optiot
liitännät	RMQ kiertet G 3/4 - G 1	
toiminto	portaaton iskunpituuden säätö	
painealue	bar 0-64	
Kv-arvo	DN 20	
	m ³ /h 0 - 7,3	
takapaine	bar max. 10	
väliaine	kaasut - nesteet - korkea viskositeetti - epäpuhtaat	
kuluttava väliaine		saatavilla
virtaussuunta	A ⇒ B	kuten merkitty
sykli aika	DN 20	
käyttöaika	sec. ca. 3	
suljettu-auki	°C -20 ast +80	
välilaineen lämpötila	°C max. +70	
ulkoinen lämpötila		WAZ
hyväksynnät		asennusjalat
asennus	kg 5,9	
paino		

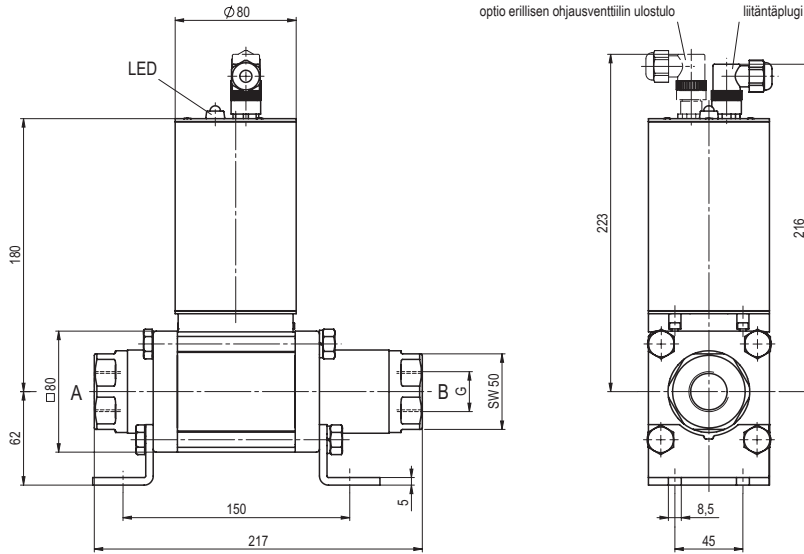
	sähköiset ominaisuudet	optiot
nimellisjännite	U _n DC 24 V	
	U _n AC 24 V	
tehon kulutus	DC < 1,0 A	
	AC < 1,0 A	
ohjaussignaalit	I _E 0-20 mA / 4-20 mA	ohjausventtiilin ulostulo
	U _E 0-10 V	IA 4-20 mA
suojausluokka	IP65 (P54) DIN 40050 mukaisesti	
tehollinen suhteellinen käyttöaika	ED 100 % (valmistaja release)	
liitännät	M12x1	liitäntäpistoke DIN 40040, 5 napaa / kaapelin halkaisija 6-8 mm
lisävarusteet		sisäinen erillisen ohjausventtiilin ulostulo

 Venttiileiden tekninen suunnittelu perustuu väliaineen ja sovelluksen vaatimuksiin. Tämä voi johtaa muutoksiin yleisistä datalehtien tiedoista koskien esim. tiivisteitä ja materiaaleja.

 Jos tilauksen tai sovelluksen tiedot ovat epätodellisia tai teknisessä suunnittelussa on puutteita, ne aiheuttavat ongelmia koskien venttiilisolovellusta. Tämän seurakseen fyysikaaliset ja tai kemikaaliset ominaisuudet käytetyissä materiaaleissa tai tiivisteissä saattavat olla sopimattomia kyseiseen sovellukseen.

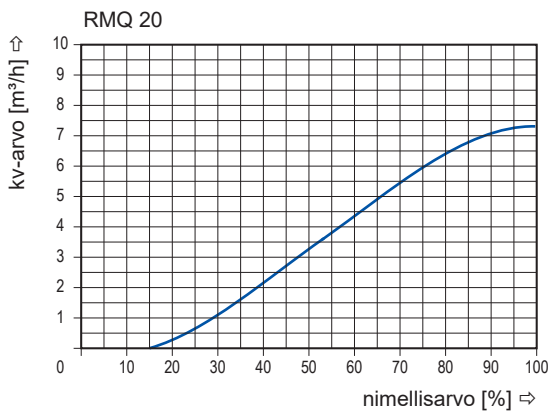
- spesifikaatiot, joita ei ole korostettu ovat standardeja
- spesifikaatiot korostusvärillä ovat optiota

tyyppi **RMQ 20**

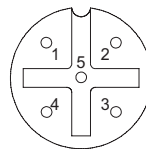


Asennusasento voi olla pystysuoraan tai vaakasuoraan mutta toimilaitetta ei saa asentaa alaspäin

Kv-arvo

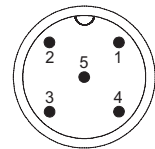


kytkentäkaavio liitäntäplugi



- 1: nimellisjännite
- 2: nimellisjännite
- 3: ohjaussignaali
- 4: maa (ohjaussignaali)
- 5: maadoitus

optio erillisen ohjausventtiilin ulostulo



- 1: todellinen 4-20 mA (+)
- 2: todellinen 4-20 mA (-)