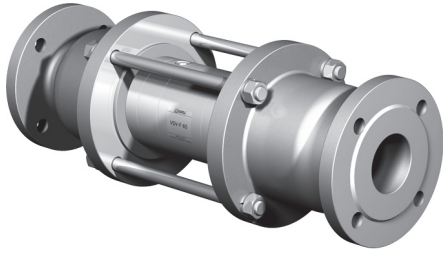


koaksiaalinen venttiili

tyyppi VSV-F 65

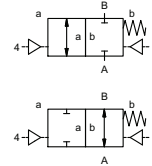
5-VSV-F 65


venttiilityyppi ohjauventtiilillä



2/2-venttiili ulkoisesti ohjattu
painealue PN 0-40 bar
virtausaukko DN 65 mm
liitännät laippa
toiminto venttiili normaalisti kiinni
symboli **NC**

venttiili normaalisti auki
symboli **NO**



 Yllämainitut venttiilin runkomateriaalit viittaavat venttiilin liitäntöihin, jotka ovat yhteydessä väliaineeseen!

suunnittelu painekompensoitu, jousipalautuksella
runkomateriaali ① alumiini ② teräs, galvanoitu
 ③ ⑤ ruostumaton teräs
 ④ teräs, nikkelöity ⑥ haponkestävä teräs
venttiilin istukka tiivistämateriaalit synteettinen hartsi metallissa
 NBR PTFE, FPM, CR, EPDM

tarvittavat tiedot pääventtiilille


- virtausaukko
- liitäntä
- toiminto NC/NO
- käyttöpain
- virtausmäärä
- väliaine
- väliaineen lämpötila
- ulkoinen lämpötila
- toimintatapa


tarvittavat tiedot pneumaattiseen ohjaukseen

- nimellisjännite
- suojausluokka
- ohjaukspainealue min/max
- matalatehoinen kela, ohjaukspainealue 4-7 bar
- ohjauventtiilityyppi

tarvittavat tiedot hydrauliseen ohjaukseen

- ohjaukspainealue min/max
- hydraulisesti ohjattu venttiilitoiminto

 Venttiileiden tekninen suunnittelu perustuu väliaineen ja sovelluksen vaatimuksiin. Tämä voi johtaa muutoksiin yleisistä datalehdien tiedoista koskien esim. tiivisteitä ja materiaaleja.

 Jos tilauksen tai sovelluksen tiedot ovat epätäydellisiä tai teknisessä suunnittelussa on puutteita, ne aiheuttavat ongelmia koskien venttiilisovellusta. Tämän seurakseen fyysiset ominaisuudet käytetyissä materiaaleissa tai tiivisteissä saattavat olla sopimattomia kyseiseen sovellukseen.

- spesifikaatiot, joita ei ole korostettu ovat standardeja spesifikaatiot korostusvärillä ovat optiota

tekniset tiedot		optiot
liitännät	VSV-F laipat PN 16/40	erikoislaipat
toiminto	NC	NO
painealue	bar 0-16/0-40	
Kv-arvo	m ³ /h 68,0	
vuotomäärä		< 10 ⁻⁶ mbar•l/s ⁻¹
tyhjä paine/tyhjä	P ₁ ⇌ P ₂	painepuoli max 40 bar
takapaine väliaine	P ₂ > P ₁	tyhjäpuolen vuotoarvo pyynnöstä saatavilla (max. 16 bar)
kuluttava väliaine vaimennus	kaasut - nesteet - korkea viskositeetti - rasvamaiset - liimat - epäpuhtaat	versiot saatavilla
virtausuunta sykli aika	avautumin sulkeutuminen	virtaus kahteen suuntaan optio
kytkentäaika	A ⇌ B kuten merkitty	
väliaineen lämpötila	ms avautumin 200-3000 sulkeutuminen 200-3000	
ulkoinen lämpötila	°C suoraan asennettu ohjauventtiili 60	ulkoisesti asennetun ohjauventtiilin väliaineen max lämpötila +160 ast. C saatavilla
huuteluaukot	°C suoraan asennettu ohjauventtiili 50	saatavilla
vuotoaukot		saatavilla
rajakytkimet		induktivinen/mekaaninen pyynnöstä
käsiohjaus	ohjaus ohjauventtiilillä	
hyväksynnät		LR/GL/WAZ
asennus		
paino	kg VSV-F 20,0	
lisävarusteet		pyynnöstä

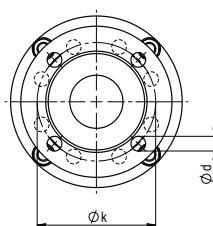
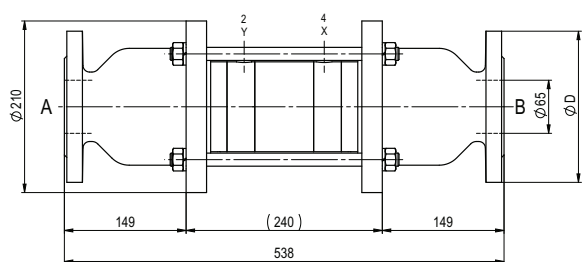
sähköiset ominaisuudet		optiot
nimellisjännite	U _n DC 24V	erikoisjännite optiona
tehon kulutus	U _n AC 230V 50 Hz	erikoisjännite optiona
suojaus	DC 4,8 W	2,5 W
tehollinen suhteellinen käyttöaika	AC käynnistysvirta 11,0 VA pitovirta 8,5 VA	
liitännät	IP 65 (P54) DIN 40 050 mukaisesti	
lisävarusteet	ED 100%	
vaihtoehtoinen max lämpötila	pistoke DIN EN 175301-803, muoto A; 4 asentoa X90 /kaapelin halkaisija 6-8 mm	pistoke; VDMA
räjähdyssuojattu	M12x1 pistoke DESINA	
	ulko 60°C	
	EEEx m II T5	
	nimellisjännite U _n	tasavirta 24 VDC 3,25 W
	tehon kulutus	vaihtovirta 230 VAC 50 Hz 2,90 W

pneumaattiset ominaisuudet		optiot
ohjaukspainealue	bar 4-10	
ilman kulutus	cm ³ /isku 50	
jakson nopeus	venttiilin nopeutta voidaan säätää ohjauventtiilillä	
ohjaus	5/2-venttiili on suositeltava	
ohjausliitännät	2/4 G 1/4	G 3/8

hydrauliset ominaisuudet		optiot
ohjaukspainealue	bar 10-30 / 30-60	pyynnöstä
väliaine		
ohjaus	4/2-säätöventtiili on suositeltava	
ohjausliitännät	X/Y G 1/4	NPT 1/4

tyyppi VSV-F 65

toiminto: **NC**
suljettu jännitteettömänä

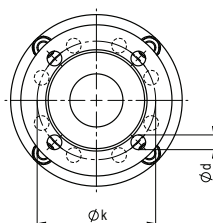
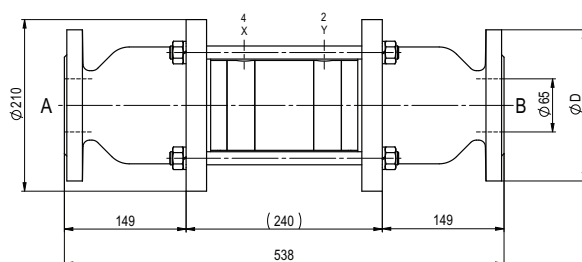


PN 16 - 4 pulttien reijät
PN 40 - 8 pulttien reijät

laipat PN	DIN	$\varnothing D$	$\varnothing k$	$\varnothing d$
16	2633	185	145	18
40	2635	185	145	18

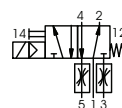
tyyppi VSV-F 65

toiminto: **NO**
jännitteettömänä auki

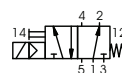


PN 16 - 4 pulttien reijät
PN 40 - 8 pulttien reijät

pneumaattinen ohjaus (erillinen)



5/2-ohjausventtiili
virtausmäärä 700 l/min
painealue 3-10 bar G 1/8



5/2-ohjausventtiili, ISO-1
virtausmäärä 700 l/min
painealue 3-10 bar G 1/4

Sovelluksen vaatimat olosuhteet kuten lämpötila, paine, kytkentäaika sekä väliaineen ominaisuudet voivat johtaa tarpeellisiin muutoksiin venttiilin tiiviste- ja runkomateriaaleissa.