

vanne coaxiale

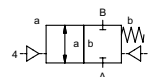
type FCF-K 80

5-FCF-K 80

code de désignation avec distributeur de pilotage



vanne 2/2 commandé externe
pression de service PN 0-40 bar
diamètre nominal DN 80 mm
raccordement brides
fonction vanne
 normalement fermée
 référence **NC**



Les matériaux indiqués concernent uniquement les parties en contact avec le fluide véhiculé.

mode de fonctionnement	équilibré en pression, avec ressort de rappel	
construction	① aluminium	②
	③	⑤
	④	⑥
siège	matière synthétique sur métal	
étanchéité	NBR, PU	PTFE, FPM, PE

données nécessaires à la commande

- diamètre nominal
- raccordement
- fonction NC
- pression de service
- débit
- fluide
- température du fluide
- température ambiante
- mode de commande

commande pneumatique

- tension nominale
- protection
- pression de commande min/max
- type de distributeur de pilotage

commande hydraulique

- pression de commande min/max
- fonction du distributeur de pilotage

Le type d'application et le fluide véhiculé déterminent le choix des vannes. Certaines valeurs mentionnées varient en fonction du type d'étanchéité et des conditions d'utilisation.

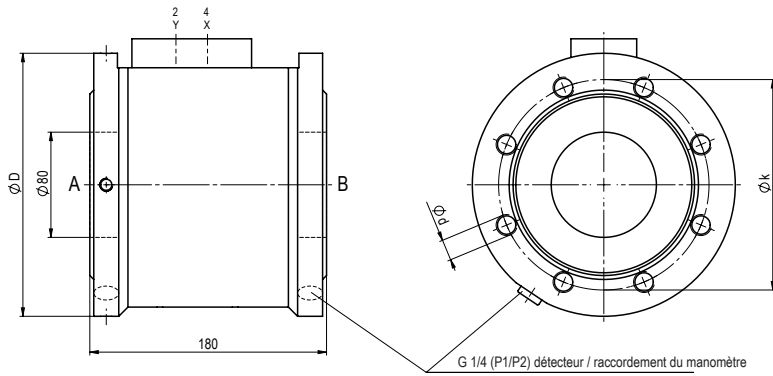
Toute donnée manquante lors de la définition peut générer un risque de dysfonctionnement ou de dégradation de la vanne.

	caractéristiques techniques	options
raccordement	FCF-K brides PN 16 / 40	
fonction	NC	
pression de service	bar 0-16 / 0-40	
valeur Kv	m ³ /h 122,0	
fuitede		< 10 ⁻⁴ mbar•l•s ⁻¹
pression-vide	P ₁ ⇄ P ₂	côté pression max. 40 bar
contre-pression	P ₂ > P ₁	fluide côté vide sur demande
fluides	émulsions - huiles - gaz neutres	livrable (max. 16 bar) autres fluides sur demande
fluides abrasifs		
amortissement	ouverture	
	fermeture par réducteurs d'échappement sur distributeur de pilotage	
passage du fluide	A ⇄ B suivant flèche	sens inverse sur demande (max. 16 bar)
fréquences	1/min 50	
temps de réponse	ms ouverture 350-3000 fermeture 350-3000	
température du fluide	°C distributeur de pilotage monté 60	>60 °C sur demande
température ambiante	°C distributeur de pilotage monté 50	>50 °C sur demande
raccords pour rinçage		
drains		
fin de course		
commande manuelle	sur distributeur de pilotage	
homologations		sur demande
fixation		
poids	kg FCF-K 11,5	
accessoires	détecteur / raccordement du manomètre G 1/4	
caractéristiques électriques		options
tension nominale	U _n CC 24 V	tensions spéciales sur demande
	U _n CA 230 V 50 Hz	tensions spéciales sur demande
puissance absorbée	CC 4,8 W	
	CA à l'appel 11,0 VA au maintien 8,5 VA	
protection	IP65 (P54) suivant DIN 40050	
durée d'enclenchement	ED 100%	
raccordement	connecteur DIN EN 175301-803 forme B, orient. de 4x90° / diamètre câble 6-8 mm	
disponible comme option	M12x1 connecteur DESINA	connecteur VDMA
accessoires	visualisation LED avec varistor	
température max.	fluide 60°C	
	ambiante 50°C	
protection pour atmosphères explosibles	E Ex e II T5 tension nominale U _n	CC 24 V 3,25 W
	puissance absorbée	CA 230 V 50 Hz 2,90 W
commande pneumatique		options
pression de commande	bar 4-10	3-10 sur demande
volume d'air nécessaire	cm ³ /course 100	
cadence	réglable par réducteurs d'échappement	
commande	de préférence par distributeur de pilotage 5/2	
plan de pose	NAMUR d'après VDI / VDE 3845	ISO 1 suivant DIN 5599/1
raccords de pilotage	2/4 G 1/4	G 3/8
commande hydraulique		options
pression de commande	bar 30-60	
commande	de préférence par distributeur de pilotage 4/2	
raccords de pilotage	X/Y G 1/4	NPT 1/4
fluide particulier		

■ Les parties non surlignées correspondent à des appareils standard
 Les parties surlignées en gris comportent des variantes techniques

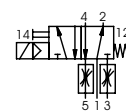
type FCF-K 80

fonction: **NC**
vanne fermée, hors tension

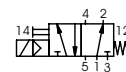


brides PN	DIN	ØD	Øk	Ød
16	EN 1092-1	200	160	M16
40	EN 1092-1	200	160	M16

commande pneumatique



distributeur de pilotage 5/2
débit nominal 700 l/min
pression de service 3-10 bar
G 1/8



distributeur de pilotage 5/2 ISO1
débit nominal 700 l/min
pression de service 3-10 bar
G 1/4