

vanne limiteur de pression

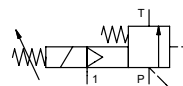
type HPB-S 15

3-HPB-S 15

code de désignation avec distributeur de pilotage



vanne de régulation manuelle
pression de service PN 5-64 bar
diamètre nominal DN 15 mm
raccordement taraudage
fonction commande manuelle
 réglage linéaire de la pression



⚠ Les matériaux indiqués concernent uniquement les parties en contact avec le fluide véhiculé.

mode de fonctionnement commande externe, avec ressort de rappel
construction ① ④
 ② acier, zingué ⑤
 ③ ⑥
siège métal sur métal
étanchéité FPM, PTFE

données nécessaires à la commande

- diamètre nominal
- raccordement
- plage de réglage
- débit
- fluide
- température du fluide
- température ambiante

commande pneumatique

- tension nominale
- protection
- pression de commande min/max

	caractéristiques techniques		options
raccordement	HPB	taraudage G 1	SAE raccordement DIN ISO 6162
fonction	régulation linéaire		
plan de réglage	bar		5-64
débit	m³/h		6,0
fluides			liquides - visqueux - pollués
fluides abrasifs			
passage du fluide	P ⇌ T	suivant flèche	
durée totale de réglage	ms		< 900
température du fluide	°C		0 à +60
température ambiante	°C		0 à +50
homologations			
fixation			trous taraudés
accessoires	kg		2,6
			vanne sécurité

	caractéristiques électriques		options
tension nominale	U _n	CC 24 V	tensions spéciales sur demande
	U _n	CA 230 V 50 Hz	tensions spéciales sur demande
puissance absorbée	CC	4,8 W	2,5 W
	CA	à l'appel 11,0 VA au maintien 8,5 VA	
protection	IP65 (P54)	suivant DIN 40050	
durée d'enclenchement	ED	100%	
raccordement			connecteur DIN EN 175301-803 forme B, orient. de 3x90° / diamètre câble 6-8 mm
disponible comme option	M12x1	connecteur DESINA	connecteur VDMA
accessoires	visualisation LED avec varistor		
température max.	fluide	60°C	
	ambiante	50°C	
protection pour atmosphères explosibles	E Ex e II T5	tension nominale U _n	CC 24 V 3,25 W
		puissance absorbée	CA 230 V 50 Hz 2,90 W

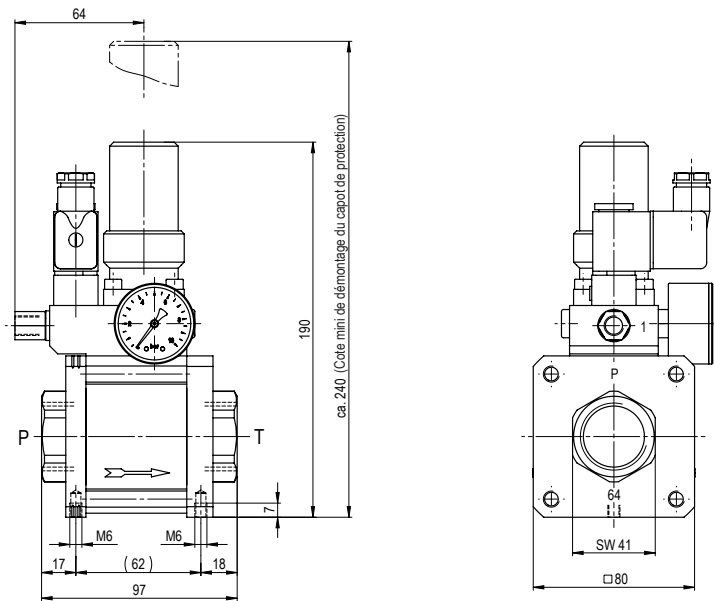
⚠ Le type d'application et le fluide véhiculé déterminent le choix des vannes. Certaines valeurs mentionnées varient en fonction du type d'étanchéité et des conditions d'utilisation.

⚠ Toute donnée manquante lors de la définition peut générer un risque de dysfonctionnement ou de dégradation de la vanne.

	commande pneumatique		options
pression de commande	bar	voir diagramme pression de pilotage	
volume d'air nécessaire	DIN ISO 8573-1 classe de propreté air comprimé 5/4/3		
commande	par électrovanne de pilotage 3/2 pour circuit hors pression		
raccords de pilotage	1	G 1/8	

■ Les parties non surlignées correspondent à des appareils standard
 Les parties surlignées en gris comportent des variantes techniques

type 3-HPB-S 15



type HPB-S 15

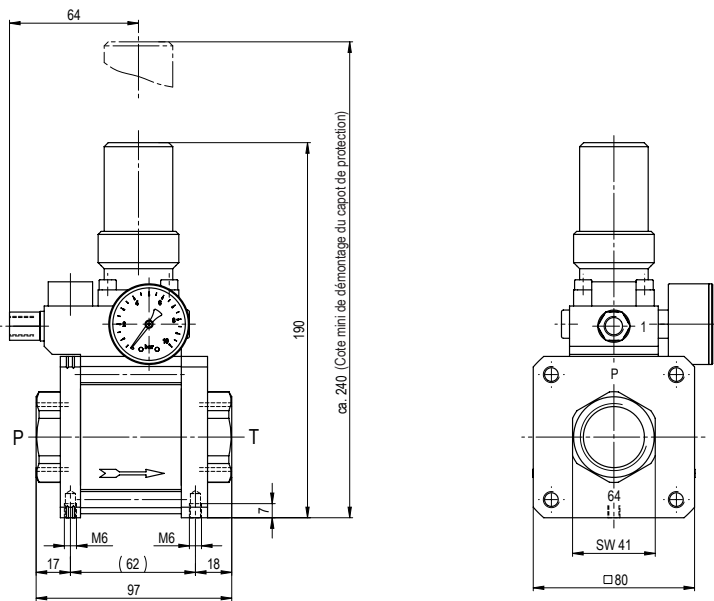


diagramme pression de commande

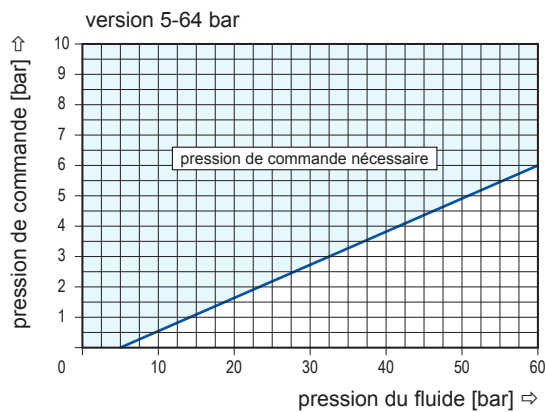
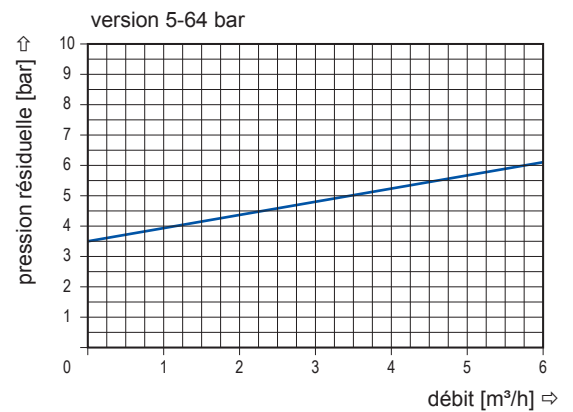


diagramme pression résiduelle



niveau sonore lors de la mise en décharge hors pression de la pompe pour un débit $Q = 6 \text{ m}^3/\text{h}$ environ 70 dbA