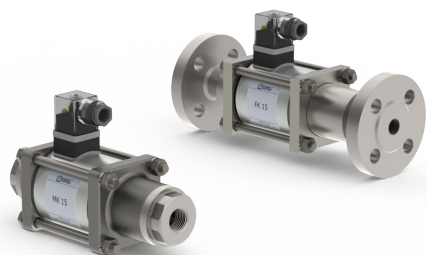
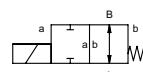
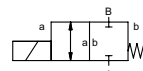


vanne coaxiale

type **MK 15**
FK 15



vanne 2/2 commandé directe
pression de service PN 0-100 bar
diamètre nominal DN 15 mm
raccordement taraudage/brides
fonction vanne normalement fermée
référence **NC**
vanne normalement ouverte
référence **NO**



mode de fonctionnement équilibré en pression, avec ressort de rappel

Les matériaux indiqués concernent uniquement les parties en contact avec le fluide véhiculé.

construction ① laiton ② acier, zingué
③ laiton, nickelé ⑤ matériaux sans cuivre
④ acier, nickelé ⑥ acier inox
⑦ aluminium

siège matière synthétique sur métal
étanchéité NBR PTFE, FPM, CR, EPDM

données nécessaires à la commande

- diamètre nominal
- raccordement
- fonction NC/NO
- pression de service
- débit
- fluide
- température du fluide
- température ambiante
- tension nominale

caractéristiques techniques

options

raccordement	MK taraudage G 3/8 - G 3/4 FK brides PN 16 / 40 / 100	taraudage spécial brides spéciales
fonction	NC	NO
pression de service	bar 0-16 / 0-40 / 0-64 / 0-100	> 100 bar sur demande
valeur Kv	m³/h 4,8	100 bar = 2,5
vide	fuite < 10 ⁻⁶ mbar•l•s ⁻¹	
pression-vide	P ₁ ↔ P ₂	sur demande
contre-pression	P ₂ > P ₁	livrable (max. 16 bar)
fluides	gazeux - liquides - visqueux - gélatineux - pollués	
fluides abrasifs		sur demande
amortissement	ouverture	
passage du fluide	fermeture	livrable
fréquences	A ↔ B suivant flèche	sens inverse (max. 16 bar)
temps de réponse	1/min 200	
	ms ouverture 80	
	fermeture 80	
température du fluide	°C CC: -20 à +100	-40 à +160
	CA: -20 à +100	-40 à +160
température ambiante	°C CC: -20 à +80	
	CA: -20 à +80	
fin de course		inductif / mécanique (selon température)
commande manuelle		livrable
homologations		LR/GL/WAZ
fixation		équerre
pooids	kg MK 3,8 FK 5,0	
accessoires		sur demande

caractéristiques électriques

options

tension nominale	U _n DC 24 V	tensions spéciales sur demande
	U _n AC 230 V 40-60 Hz	tensions spéciales sur demande
commande	DC bobine courant continu	
	AC bobine courant continu avec redresseur intégré	au-dessus de 100 °C et avec redresseur séparé
classe d'isolation	H 180°C	
protection	IP65	
durée d'enclenchement	ED 100%	
raccordement	connecteur DIN EN 175301-803 forme A, orient. de 4x90° / diamètre câble 6-8 mm	boîte à bornes M16x1,5
disponible comme option	M12x1 connecteur DESINA	connecteur VDMA
accessoires	visualisation LED avec varistor	
consommation courant	N-bobine DC 24 V 1,60 A	
	AC 230 V 40-60 Hz 0,15 A	
	H-bobine DC 24 V 2,30 A	
	AC 230 V 40-60 Hz 0,24 A	

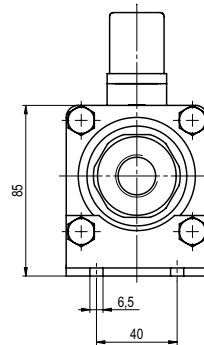
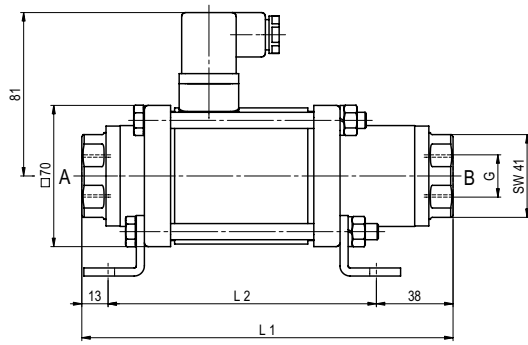
protection pour atmosphères explosibles

fin de course inductif (I) à fermeture PNP
inductif (B) à fermeture PNP
mécanique inverseur

■ Les parties non surlignées correspondent à des appareils standard
Les parties surlignées en gris comportent des variantes techniques

type **MK 15**

fonction: **NC**
vanne fermée, hors tension



construction longuement	L1	L2	L3
standard	184	133	241
avec fins de course inductifs	224	173	281
avec commande manuelle / fins de course inductifs	224	173	281
avec fin de course mécanique	224	173	281

brides PN	DIN	ØD	Øk	Ød
16	EN 1092-1	95	65	14
40	EN 1092-1	95	65	14
100	EN 1092-1	105	75	14

type **FK 15**

fonction: **NO**
vanne ouverte, hors tension

