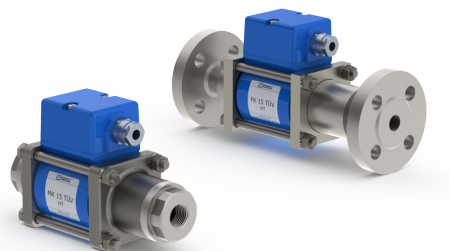
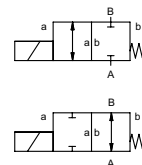


# vanne coaxiale

## type MK 15 TÜV HT FK 15 TÜV HT



**vanne 2/2** commandé directe  
**pression de service** PN 0-40 bar  
**diamètre nominal** DN 15 mm  
**raccordement** taraudage/brides  
**fonction** vanne  
normalement fermée  
**référence NC**  
vanne  
normalement ouverte  
**référence NO**



**mode de fonctionnement** équilibré en pression, avec ressort de rappel  
**construction** TÜV/acier inox

Les matériaux indiqués concernent uniquement les parties en contact avec le fluide véhiculé.

**siège** matière synthétique sur métal  
**étanchéité** FPM, PTFE

**données nécessaires à la commande**

- diamètre nominal
- raccordement
- fonction NC/NO
- pression de service
- débit
- fluide
- température du fluide
- température ambiante
- tension nominale

**caractéristiques techniques options**

<b>raccordement</b>	MK taraudage G 3/8 - G 3/4	
	FK brides PN 40	
<b>fonction</b>	NC	NO
<b>pression de service</b>	bar	0-40
<b>valeur Kv</b>	m³/h	4,8
<b>vide</b>	fuite	
<b>pression-vide</b>	P <sub>1</sub> ⇄ P <sub>2</sub>	
<b>contre-pression</b>	P <sub>2</sub> > P <sub>1</sub>	livrable (max. 16 bar)
<b>fluides abrasifs</b>		combustibles liquides - fuel EL, M, S et huiles ne répondant pas à la norme DIN 51603, exemple: graisses animales
<b>amortissement</b>	ouverture	
	fermeture	
<b>passage du fluide</b>	A ⇄ B	suivant flèche
<b>fréquences</b>	1/min	200
<b>temps de réponse</b>	ms	ouverture 80 fermeture 80
<b>température du fluide</b>	°C	CC: -10 à +160 CA: -10 à +160
<b>température ambiante</b>	°C	CC: -10 à +60 CA: -10 à +60
<b>fin de course</b>		mécanique
<b>commande manuelle</b>		
<b>homologations</b>	TÜV	DIN EN ISO 23553-1
<b>fixation</b>		équerre
<b>poids</b>	kg	MK 3,8 FK 5,0
<b>accessoires</b>		

**caractéristiques électriques options**

<b>tension nominale</b>	U <sub>n</sub>	CC 24 V
	U <sub>n</sub>	CA 230 V 40-60 Hz
<b>commande</b>	CC	bobine courant continu
	CA	bobine courant continu avec redresseur séparé
<b>classe d'isolation</b>	H	180°C
<b>protection</b>	IP65	
<b>durée d'enclenchement</b>	ED	100%
<b>raccordement</b>	M16x1,5	boîte à bornes

**disponible comme option**  
**accessoires**  
**consommation courant**

N-bobine		
H-bobine	CC 24 V	2,30 A
	CA 230 V 40-60 Hz	0,24 A

**protection pour atmosphères explosibles**

**fin de course** mécanique inverseur

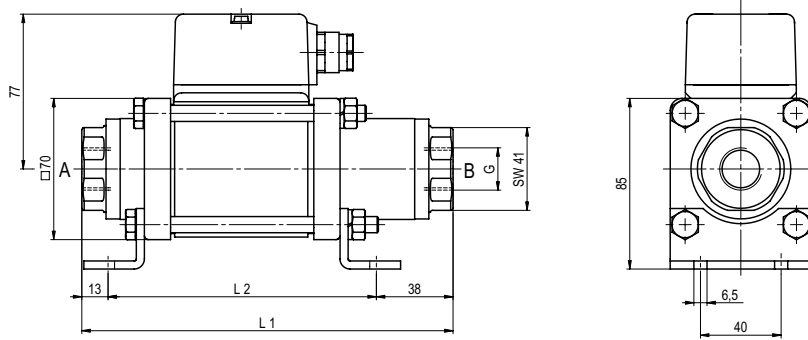
Le type d'application et le fluide véhiculé déterminent le choix des vannes. Certaines valeurs mentionnées varient en fonction du type d'étanchéité et des conditions d'utilisation.

Toute donnée manquante lors de la définition peut générer un risque de dysfonctionnement ou de dégradation de la vanne.

■ Les parties non surlignées correspondent à des appareils standard  
 Les parties surlignées en gris comportent des variantes techniques

## type **MK 15 TÜV HT**

fonction: **NC**  
vanne fermée, hors tension



longueur de vanne	L1	L2	L3
Standard	184	133	241
avec fin de course mécanique	204	153	261

## type **FK 15 TÜV HT**

fonction: **NO**  
vanne ouverte, hors tension

