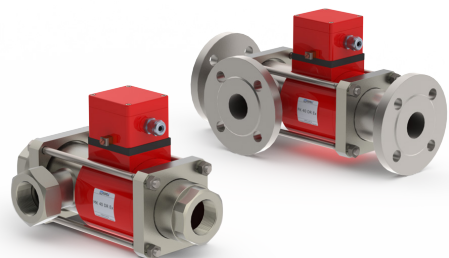
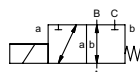
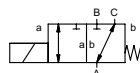


vanne coaxiale

type MK 40 DR Ex FK 40 DR Ex



vanne 3/2 commandé directe
pression de service PN 0-16 bar
diamètre nominal DN 40 mm
raccordement taraudage/brides
fonction vanne normalement fermée (A ► B) référence **NC**
 vanne normalement ouverte (A ► B) référence **NO**



Les matériaux indiqués concernent uniquement les parties en contact avec le fluide véhiculé.

mode de fonctionnement équilibré en pression, avec ressort de rappel, sorties avec recouvrement

construction

①	② acier, zingué
③	⑤ matériaux sans cuivre
④ acier, nickelé	⑥ acier inox

siège matière synthétique sur métal

étanchéité NBR PTFE, FPM, CR, EPDM

données nécessaires à la commande

- diamètre nominal
- raccordement
- fonction NC/NO
- pression de service
- entrée A, B ou C
- débit
- fluide
- température du fluide
- température ambiante
- tension nominale

caractéristiques techniques

options

raccordement	MK taraudage G 1 1/2 - G 2	taraudage spécial
	FK brides PN 16	brides spéciales
fonction	NC	NO
pression de service	bar 0-16	
	A ⇒ B max. 16 / B ⇒ A max. 16 / A ⇒ C max. 16 / C ⇒ A max. 16	
valeur Kv	m³/h 18,4 [A ⇒ B] 11,5 [A ⇒ C]	
vide	fuite < 10 ⁻⁶ mbar•l•s ⁻¹	sur demande
pression-vide	P ₁ ⇔ P ₂	voir pression de service
contre-pression	P ₂ > P ₁	gazeux - liquides - visqueux - gélatineux - pollués
fluides abrasifs		sur demande
amortissement	ouverture	
	fermeture	
passage du fluide		voir pression de service
fréquences	1/min 90	
temps de réponse	ms ouverture 520	
	fermeture 150	
température du fluide	°C CC: -20 à +40	
	CA: -20 à +40	
température ambiante	°C CC: -20 à +40	
	CA: -20 à +40	
fin de course		inductif
commande manuelle		livrable
homologations		LR/GL/WAZ
fixation		équerre
poids	kg MK 18,5 FK 23,0	
accessoires		sur demande

caractéristiques électriques

options

tension nominale	U _n DC 24 V	tensions spéciales sur demande
	U _n AC 230 V 40-60 Hz	tensions spéciales sur demande
commande	DC bobine courant continu	
	AC bobine courant continu avec redresseur séparé hors de la zone antidéflagrante	redresseur remplissage pulvérulent
classe d'isolation	H 180°C	
protection	IP65	
durée d'enclenchement	ED 100%	
raccordement	M16x1,5 boîte à bornes	

disponible comme option accessoires

consommation courant	U _n V-DC 24 200	20 48 98 110 210 220 230
	I _n A 2,05 0,29	2,72 1,07 0,54 0,48 0,25 0,25 0,21

protection pour atmosphères explosibles

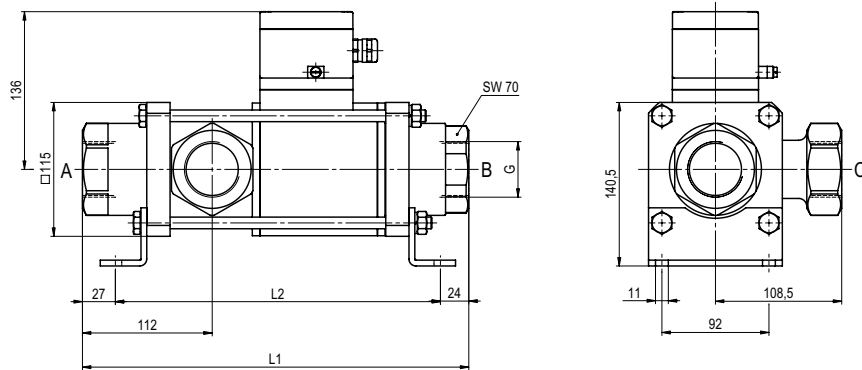
II 2 G Ex mb e II T4
 II 2 D Ex tD A21 IP65 T130 °C
 PTB 03 ATEX 2051 X

fin de course inductif (NAMUR) amplificateur

■ Les parties non surlignées correspondent à des appareils standard
 Les parties surlignées en gris comportent des variantes techniques

type **MK 40 DR Ex**

fonction: **NC**
vanne fermée, hors tension (A ► B)



construction longueur	L1	L2	L3
standard	332	281	394
avec fins de course inductifs	373	322	435
avec commande manuelle / fins de course inductifs	373	322	435

brides PN	DIN	ØD	Øk	Ød
16	EN 1092-1	150	110	18

type **FK 40 DR Ex**

fonction: **NO**
vanne ouverte, hors tension (A ► B)

