

03/2026



⚠ Les matériaux indiqués concernent uniquement les parties en contact avec le fluide véhiculé.

données nécessaires à la commande

- diamètre nominal
- raccordement
- fonction NC/NO
- pression de service
- débit
- fluide
- température du fluide
- température ambiante
- tension nominale

⚠ Le type d'application et le fluide véhiculé déterminent le choix des vannes. Certaines valeurs mentionnées varient en fonction du type d'étanchéité et des conditions d'utilisation.

⚠ Toute donnée manquante lors de la définition peut générer un risque de dysfonctionnement ou de dégradation de la vanne. Pour éviter les coups de bélier dans les tuyauteries, il faut tenir compte des vitesses d'écoulement lors de la conception des vannes pour les liquides.

vanne 2/2

pression de service

diamètre nominal

raccordement

fonction

commandé directe

PN 0-16 bar

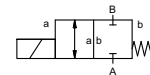
DN 50 mm

taroudage/brides

vanne

normalement fermée

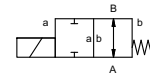
référence **NC**



vanne

normalement ouverte

référence **NO**



principe opérationnel

construction

équilibré en pression, avec ressort de rappel

- | | |
|-------------------|-------------------------|
| ① laiton | ② acier, zingué |
| ③ laiton, nickelé | ⑤ matériaux sans cuivre |
| ④ acier, nickelé | ⑥ acier inox |

siège

matériaux synthétiques sur métal

étanchéité

NBR

PTFE, FPM, CR, EPDM

raccordement

MK taroudage G 2

taroudage spécial

fonction

FK brides PN 16

brides spéciales

pression de service

bar 0-16

NO

valeur Kv

m³/h 28,2

vide

fuite

< 10⁻⁶ mbar•L•s⁻¹

pression-vide

P₁ ↔ P₂

sur demande

contre-pression

P₂ > P₁

livrable (max. 10 bar)

fluides

gazeux - liquides - visqueux -

gélatineux - pollués

sur demande

fluides abrasifs

amortissement

ouverture

sur demande

fermeture

livrable

passage du fluide

A → B suivant flèche

sens inverse (max. 10 bar)

fréquences

1/min 40

temps de réponse

ms

ouverture 400

fermeture 400

température du fluide

°C

CC: -30 à +40

-30 à +120

CA: -30 à +40

-30 à +120 [≤98 V max. +100]

température ambiante

°C

CC: -30 à +40

-30 à +120

CA: -30 à +40

-30 à +120 [≤98 V max. +100]

fin de course

inductif

commande manuelle

livrable

homologations

LR/DNV/WAZ

fixation

équerre

poids

kg MK 25,5 FK 31,0

accessoires

sur demande

tension nominale

U_n DC 24 V +5%/-10%

tensions spéciales sur demande

U_n AC 230 V +5%/-10% 40-60 Hz

tensions spéciales sur demande

commande

DC bobine courant continu

AC bobine courant continu avec redresseur

intégré

classe d'isolation

H 180°C

protection

IP65

durée d'enclenchement

se reporter au manuel d'utilisation ATEX / IECEx

raccordement

DC boîte à bornes M16x1,5

AC boîte à bornes

3 m raccordement par câble

disponible comme option

accessoires

consommation courant

T ₄ U _n	V-DC	24	200	20	48	98	110	125	220
T ₄ I _n	A	3,93	0,50	5,02	2,00	1,07	0,98	0,90	0,50

T ₃ U _n	V-DC	24	200	20	48	98	110	125	220
T ₃ I _n	A	3,93	0,58	5,02	2,00	1,07	0,98	0,90	0,50

antidéflagrant

Ⓜ II 2G Ex eb mb IIC T4 Gb

Ⓜ II 2G Ex h IIC T4 Gb

Ⓜ II 2D Ex mb tb IIIC T135°C Db

Ⓜ II 2D Ex h IIIC T130°C Db

Ⓜ II 2G Ex eb mb IIC T3 Gb

Ⓜ II 2G Ex h IIC T3 Gb

Ⓜ II 2D Ex mb tb IIIC T185°C Db

Ⓜ II 2D Ex h IIIC T185°C Db

fin de course

inductif (NAMUR)

amplificateur

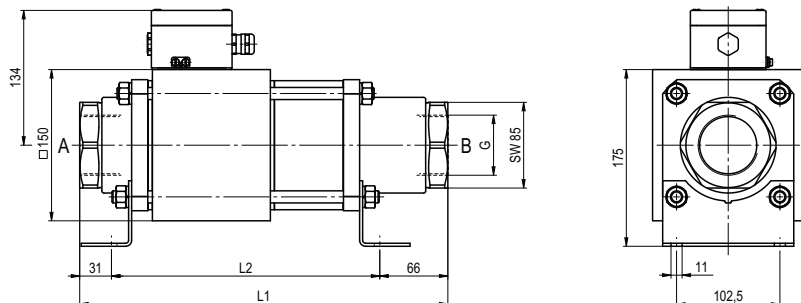
■ Les parties non surlignées correspondent à des appareils standard

■ Les parties surlignées en gris comportent des variantes techniques

coax® fiche technique - vanne coaxiale

type MK 50 Ex
FK 50 Ex

fonction: **NC**
vanne fermée, hors tension



construction longueur	L1	L2	L3
standard	365	268	438
avec fins de course inductifs	365	268	438
avec commande manuelle / fins de course inductifs	365	268	438

Si la distance entre deux surfaces de soupape voisines est inférieure à 100 mm, les spécifications du manuel d'utilisation ATEX / IECEx pour la rangée de soupapes s'appliquent.

brides PN	DIN	ØD	Øk	Ød
16	EN 1092-1	165	125	18

fonction: **NO**
vanne ouverte, hors tension

