

03/2022



⚠ Les matériaux indiqués concernent uniquement les parties en contact avec le fluide véhiculé.

vanne 2/2

pression de service

diamètre nominal

raccordement

fonction

commandé externe

PN 0-25 bar

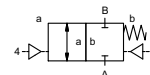
DN 5 mm

taroudage

vanne

normalement fermée

référence **NC**



principe opérationnel

construction

équilibré en pression, avec ressort de rappel

① aluminium

②

③

⑤

④

⑥ acier inox

siège

métal sur métal

étanchéité

EPDM, NBR, FPM, soufflet métallique (316 Ti)

raccordement

fonction

pression de service

valeur Kv

vide

fluides

caractéristiques techniques

options

PLB taroudage G 1/4 - G 3/8

NC

bar 0-25

l/min 18,0

fuite vide grossier

liquides - pâteux

A ⇌ B

1/min 60

ms ouverture 50

fermeture 50

°C 60

kg 0,36

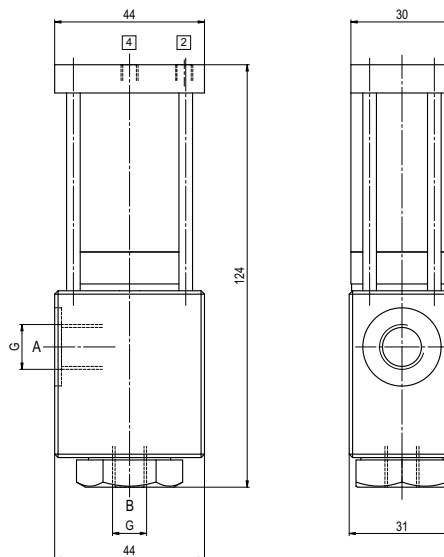
de préférence par distributeur de pilotage 5/2 par distributeur de pilotage 3/2

2/4 M5

bar 4-8

⚠ Le type d'application et le fluide véhiculé déterminent le choix des vannes. Certaines valeurs mentionnées varient en fonction du type d'étanchéité et des conditions d'utilisation.

⚠ Toute donnée manquante lors de la définition peut générer un risque de dysfonctionnement ou de dégradation de la vanne. Pour éviter les coups de bélier dans les tuyauteries, il faut tenir compte des vitesses d'écoulement lors de la conception des vannes pour les liquides.



■ Les parties non surlignées correspondent à des appareils standard
 Les parties surlignées en gris comportent des variantes techniques