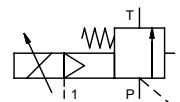


# vanne limiteur de pression

## type **SPB-S 50**



**vanne de régulation proportionnelle**  
**pression de service** PN 5-64 bar  
**diamètre nominal** DN 50 mm  
**raccordement** taraudage  
**fonction** réglage linéaire de la pression par valeur de consigne



**⚠** Les matériaux indiqués concernent uniquement les parties en contact avec le fluide véhiculé.

**mode de fonctionnement** commande externe, avec ressort de rappel  
**construction** ① ④ acier, nickelé  
 ② ⑤  
 ③ ⑥  
**siège** métal sur métal  
**étanchéité** FPM, PTFE

**données nécessaires à la commande**

- diamètre nominal
- raccordement
- plage de réglage
- débit
- fluide
- température du fluide
- température ambiante

**commande pneumatique/servodistributeur**

- tension nominale
- pression de commande min/max

caractéristiques techniques		options
raccordement	SPB taraudage G 1 1/2	SAE raccordement DIN ISO 6162
fonction	régulation linéaire	
plan de réglage	bar	5-64
débit	m³/h	48,0
fluides	émulsions - huiles	
fluides abrasifs		
passage du fluide	P ⇌ T	suivant flèche
durée totale de réglage	ms	< 900
température du fluide	°C	0 à +60
température ambiante	°C	0 à +50
homologations		
fixation	trous taraudés	
pois	kg	11,9
accessoires		

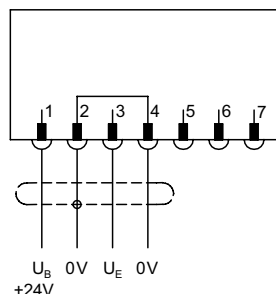
caractéristiques électriques		options
tension nominale	U <sub>B</sub>	CC 24 V (ondulation max. 10 %)
consommation courant	CD	< 0,7 A
valeur de consigne	U <sub>E</sub>	0-10 V (R <sub>E</sub> 10 KΩ)
protection	IP65 (P54)	suivant DIN 40050
durée d'enclenchement	ED	100% (observez les conditions de raccordement)
raccordement	raccordement connecteur 7 pôles / diamètre câble 6-8 mm	

commande pneumatique		options
pression de commande	bar	voir diagramme pression de pilotage
volume d'air nécessaire	DIN ISO 8573-1 classe de propreté air comprimé 5/4/3	
commande	par servodistributeur 3/2	
raccords de pilotage	1	G 1/8

**⚠** Le type d'application et le fluide véhiculé déterminent le choix des vannes. Certaines valeurs mentionnées varient en fonction du type d'étanchéité et des conditions d'utilisation.

**⚠** Toute donnée manquante lors de la définition peut générer un risque de dysfonctionnement ou de dégradation de la vanne.

**plan de raccordement**



**conditions de raccordement**

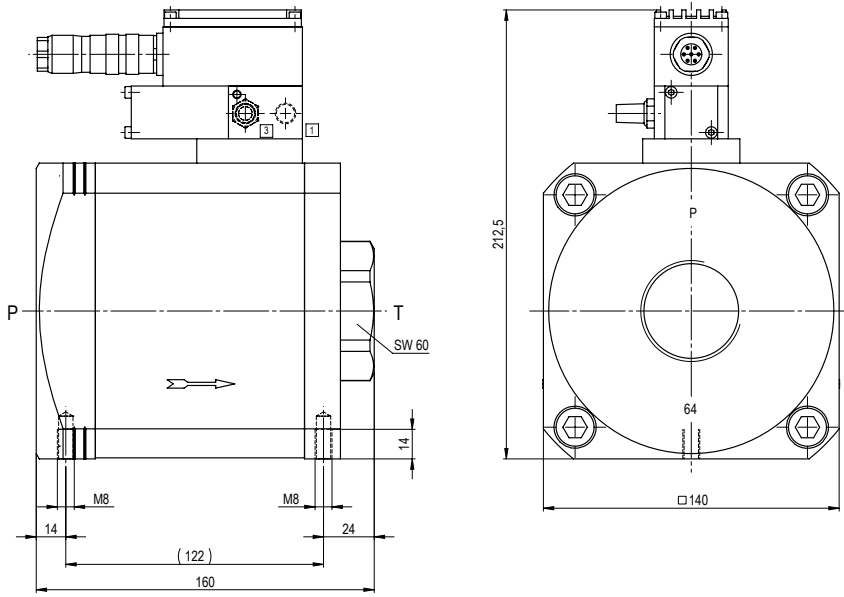
Le servodistributeur doit être alimenté en air comprimé avant d'amener la valeur de consigne. (voir diagramme pression de pilotage)

**position de montage**

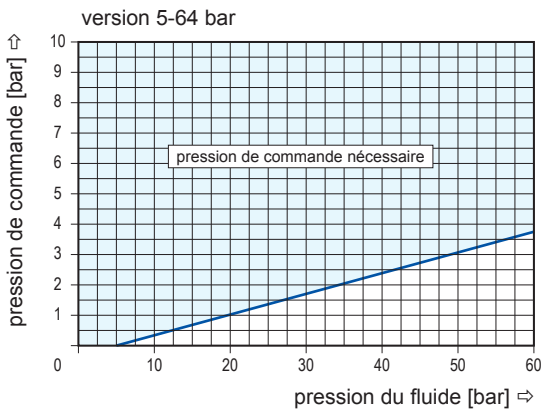
Indifférente, excepté servodistributeur vers le bas.

■ Les parties non surlignées correspondent à des appareils standard  
 Les parties surlignées en gris comportent des variantes techniques

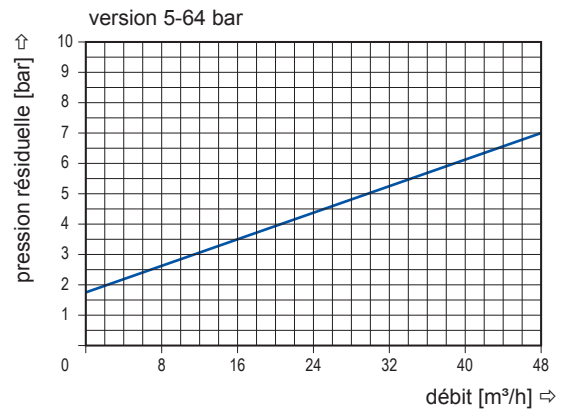
# type SPB-S 50



## diagramme pression de commande



## diagramme pression résiduelle



niveau sonore lors de la mise en décharge hors pression de la pompe pour un débit  $Q=48 \text{ m}^3/\text{h}$  environ 74 dbA