

vanne coaxiale

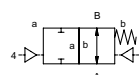
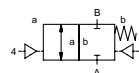
type VSV-F 150

5-VSV-F 150

code de désignation avec distributeur de pilotage



vanne 2/2 commandé externe
pression de service PN 0-40 bar
diamètre nominal DN 150 mm
raccordement brides
fonction vanne
 normalement fermée
 référence **NC**
 vanne
 normalement ouverte
 référence **NO**



⚠ Les matériaux indiqués concernent uniquement les parties en contact avec le fluide véhiculé.

mode de fonctionnement équilibré en pression, avec ressort de rappel
construction ① aluminium ② acier, zingué
 ③ ⑤ matériaux sans cuivre
 ④ acier, nickelé ⑥ acier inox
siège matière synthétique sur métal
étanchéité NBR PTFE, FPM, CR, EPDM

données nécessaires à la commande

- diamètre nominal
- raccordement
- fonction NC/NO
- pression de service
- débit
- fluide
- température du fluide
- température ambiante
- mode de commande

commande pneumatique

- tension nominale
- protection
- pression de commande min/max
- bobine faible consommation pression de commande 4-7 bar
- type de distributeur de pilotage

commande hydraulique

- pression de commande min/max
- fonction du distributeur de pilotage

⚠ Le type d'application et le fluide véhiculé déterminent le choix des vannes. Certaines valeurs mentionnées varient en fonction du type d'étanchéité et des conditions d'utilisation.

⚠ Toute donnée manquante lors de la définition peut générer un risque de dysfonctionnement ou de dégradation de la vanne.

| | caractéristiques techniques | options |
|------------------------------|---|---|
| raccordement | VSV-F brides PN 16 / 40 | brides spéciales |
| fonction | NC | NO |
| pression de service | bar 0-16 / 0-40 | |
| valeur Kv | m³/h 274,0 | |
| vide | fuite | < 10 ⁻⁶ mbar•l•s ⁻¹ |
| pression-vide | P ₁ ⇄ P ₂ | côté pression max. 40 bar |
| contre-pression | P ₂ > P ₁ | fuite côté vide sur demande |
| fluides | gazeux - liquides - visqueux - gélatineux - pâteux - pollués | livrable (max. 16 bar) |
| fluides abrasifs | | modèle livrable |
| amortissement | ouverture | |
| | fermeture par réducteurs d'échappement sur distributeur de pilotage | |
| passage du fluide | A ⇄ B suivant flèche | sens inverse sur demande |
| fréquences | 1/min 20 | |
| temps de réponse | ms ouverture 600-3000 fermeture 600-3000 | |
| température du fluide | °C distributeur de pilotage monté 60 | distributeur de pilotage hors de la zone de |
| température ambiante | °C distributeur de pilotage monté 50 | temp., temp. max. du fluide 160 °C |
| raccords pour rinçage | | livrable |
| drains | | livrable |
| fin de course | | inductif/mécanique sur demande |
| commande manuelle | sur distributeur de pilotage | |
| homologations | | LR/GL/WAZ |
| fixation | | |
| poids | kg VSV-F 87,0 | |
| accessoires | | sur demande |

| | caractéristiques électriques | options |
|--|--|--|
| tension nominale | U _n CC 24 V | tensions spéciales sur demande |
| | U _n CA 230 V 50 Hz | tensions spéciales sur demande |
| puissance absorbée | CC 4,8 W | 2,5 W |
| | CA à l'appel 11,0 VA au maintien 8,5 VA | |
| protection | IP65 (P54) suivant DIN 40050 | |
| durée d'enclenchement | ED 100% | |
| raccordement | connecteur DIN EN 175301-803 forme B, orient. de 4x90° / diamètre câble 6-8 mm | |
| disponible comme option | M12x1 connecteur DESINA | connecteur VDMA |
| accessoires | visualisation LED avec varistor | |
| température max. | fluide 60°C | |
| | ambiante 50°C | |
| protection pour atmosphères explosibles | E Ex e II T5 | tension nominale U _n CC 24 V 3,25 W |
| | | puissance absorbée CA 230 V 50 Hz 2,90 W |

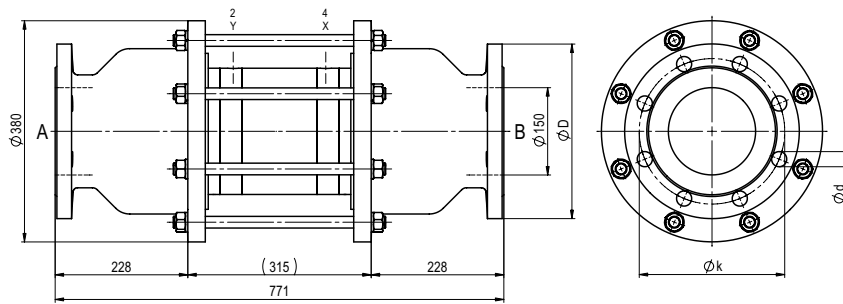
| | commande pneumatique | options |
|--------------------------------|----------------------|--|
| pression de commande | bar 4-10 | |
| volume d'air nécessaire | cm³/course 550 | |
| cadence | | réglable par réducteurs d'échappement |
| commande | | de préférence par distributeur de pilotage 5/2 |
| plan de pose | | |
| raccords de pilotage | 2/4 G 1/4 | G 3/8 |

| | commande hydraulique | options |
|-----------------------------|----------------------|--|
| pression de commande | bar 10-30 / 30-60 | |
| commande | | de préférence par distributeur de pilotage 4/2 |
| raccords de pilotage | X/Y G 1/4 | NPT 1/4 |
| fluide particulier | | sur demande |

■ Les parties non surlignées correspondent à des appareils standard
 Les parties surlignées en gris comportent des variantes techniques

type VSV-F 150

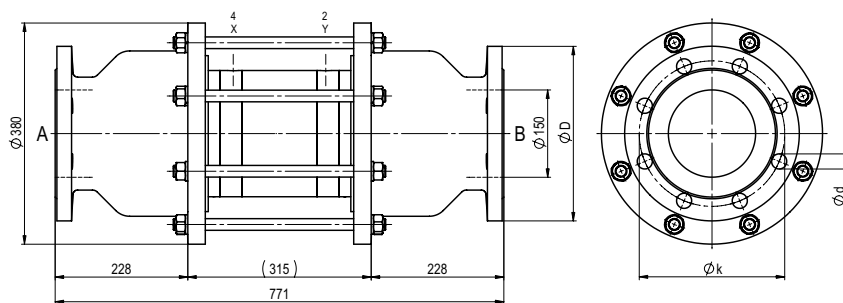
fonction: **NC**
vanne fermée, hors tension



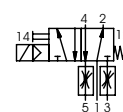
| brides PN | DIN | ØD | Øk | Ød |
|-----------|-----------|-----|-----|----|
| 16 | EN 1092-1 | 285 | 240 | 22 |
| 40 | EN 1092-1 | 300 | 250 | 26 |

type VSV-F 150

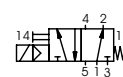
fonction: **NO**
vanne ouverte, hors tension



commande pneumatique



distributeur de pilotage 5/2
débit nominal 700 l/min
pression de service 3-10 bar
G 1/8



distributeur de pilotage 5/2 ISO1
débit nominal 700 l/min
pression de service 3-10 bar
G 1/4