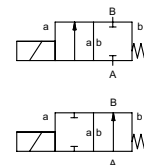


valvola coassiale

tipo A 45



valvola 2/2 vie comando diretto
gamma pressione PN 0-130 bar
passaggio DN 2/4/6 mm
connessione filettatura
funzione valvola normalmente chiusa
 simbolo **NC**
 valvola normalmente aperta
 simbolo **NO**



sistema costruttivo comando diretto con molla di posizionamento
materiale del corpo ⑥ acciaio inox

⚠ I dati del materiale corpo valvola si riferiscono esclusivamente alle connessioni in contatto con il fluido.

sede della valvola resina sintetica su metallo
tenute NBR, PTFE

FPM, EPDM

informazioni necessarie

- passaggio
- connessioni
- funzione NC/NO
- pressione di esercizio
- portata
- fluido
- temperatura del fluido
- temperatura ambiente
- tensione nominale

caratteristiche generali

opzioni

connessioni	A45	filettature G 3/8
funzione	NC	NO
gamma pressione	bar	10 40 130
	DN	6 4 2
valore Kv	l/min	9,8 5,3 1,3
vuoto	grado di perdita	< 10 ⁻⁶ mbar•l•s ⁻¹
pressione-vuoto	P ₁ ⇄ P ₂	su richiesta
contropressione	P ₂ > P ₁	su richiesta
fluido	gassosi - liquidi	
fluidi abrasivi		
regolazione velocità	apertura	
	chiusura	
direzione del flusso	A ⇄ B	come marcato
numero di cicli	1/min	200
tempo di risposta	ms	apertura 20 chiusura 45
temperatura del fluido	°C	CC: -10 a +80 > 80 °C su richiesta CA: -10 a +80 > 80 °C su richiesta
temperatura ambiente	°C	DC: -10 bis +80 AC: -10 bis +80
fine corsa magnetici		
comando manuale		
approvazioni	WAZ	
montaggio	staffe di fissaggio	
peso	kg	1,2
dispositivi ulteriori	su richiesta	

caratteristiche elettriche

opzioni

tensione nominale	U _n	DC 24 V	tensioni speciali su richiesta
	U _n	AC 230 V 40-60 Hz	tensioni speciali su richiesta
pilotaggio	DC	bobina corrente continua	
	AC	bobina corrente continua con raddrizzatore integrato	sopra i 100°C con raddrizzatore separato
grado isolamento	H	180°C	
tipo de protección	IP65		
inserzione continua	ED	100%	
connessione	connettore secondo DIN EN 175301-803 forma A, 4 posizioni x 90° / diametro cavo 6-8 mm		
opzioni	M12x1	connettore secondo DESINA	connettore secondo VDMA
dispositivi ulteriori	connettore trasparente, con varistore		
consumo di corrente	DC 24 V	1,33 A	
	AC 230 V 40-60 Hz	0,17 A	
antideflagrante			
fine corsa magnetici			

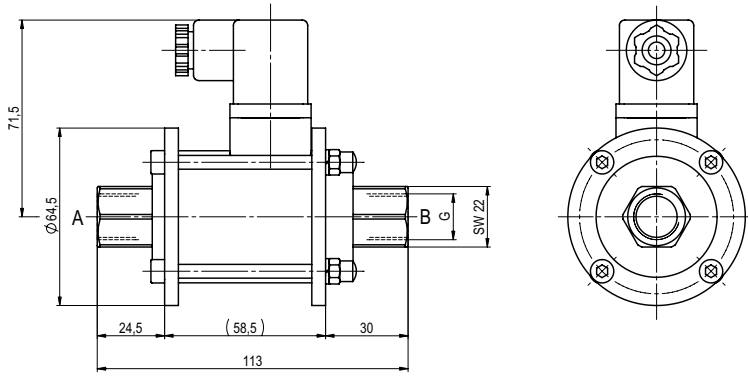
⚠ Il design tecnico delle valvole è basato sulle caratteristiche del fluido e dell'applicazione. Questo può portare a deviazioni dalle specifiche generali mostrate nella documentazione con riferimento al design, i materiali delle tenute e le caratteristiche.

⚠ Se l'ordine o le specifiche applicative sono incomplete od imprecise può esistere un rischio di un design tecnico incorretto per l'applicazione richiesta. Come conseguenza, le proprietà fisiche e/o chimiche dei materiali o tenute impiegate, possono non essere adatte per l'applicazione in questione.

■ le caratteristiche non evidenziate sono standard.
 ■ le caratteristiche evidenziate in grigio sono a richiesta.

tipo A 45

funzione: **NC**
chiusa non azionata



tipo A 45

funzione: **NO**
aperta non azionata

