

valvola riduttrice di pressione

tipo **HPI-1 32**
HPI-2 32

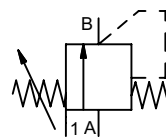
3-HPI-1 32


3-HPI-2 32

valvola con elettrovalvola pilota



valvola da regolazione manuale
gamma pressione PN 0-100 bar
passaggio DN 32 mm
connessione filettatura
funzione regolazione manuale
continua della
pressione



 I dati del materiale corpo valvola si riferiscono esclusivamente alle connessioni in contatto con il fluido.

sistema costruttivo comando esterno con molla di posizionamento
materiale del corpo ① ottone ④
② ⑤
③ ⑥
sede della valvola metallo su metallo
tenute PU, NBR **FPM**

informazioni necessarie per la definizione della valvola

- passaggio
- connessioni
- gamma di regolazione di pressione
- portata
- fluido
- temperatura del fluido
- temperatura ambiente

informazioni necessarie per la definizione del comando pneumatico

- tensione nominale
- tipo di protezione
- pressione di pilotaggio min/max

connessioni		HPI-1	filettature G 1 1/2	HPI-2	filettature G 1 1/2
funzione		regolazione continua			
gamma di regolazione di pressione		HPI-1	5-40	HPI-2	5-100
valore Kv		mass. 24,3			
fluido		gassosi - liquidi - altamente viscosi - contaminati			
fluidi abrasivi		A ⇌ B come marcato			
direzione del flusso		ms HPI-1 < 200 HPI-2 < 400			
tempo di funzionamento		°C 0 a +60			
temperatura del fluido		°C 0 a +50			
temperatura ambiente		approvazioni			
montaggio		staffe di fissaggio			
peso		HPI-1	15,1	HPI-2	16,2
dispositivi ulteriori					

caratteristiche generali


opzioni


tensione nominale		U _n	CC 24 V	CA 230 V 50 Hz	tensioni speciali su richiesta
consumo		CC	4,8 W	CA	spunto 11,0 VA mantenimento 8,5 VA 2,5 W
protezione		IP65 (P54)	secondo DIN 40050		
inserzione continua		ED	100%		
connessione		connettore secondo DIN EN 175301-803 forma B, 3 x 90° / diametro cavo 6-8 mm			
opzioni		M12x1	connettore secondo DESINA	connettore secondo VDMA	
dispositivi ulteriori		connettore trasparente, con varistore			
temperature massime		fluido	60°C		
		ambiente	50°C		
antideflagrante		E Ex e II T5	tensione nominale U _n	CC 24 V	3,25 W
			consumo	CA 230 V 50 Hz	2,90 W

caratteristiche pneumatiche

opzioni

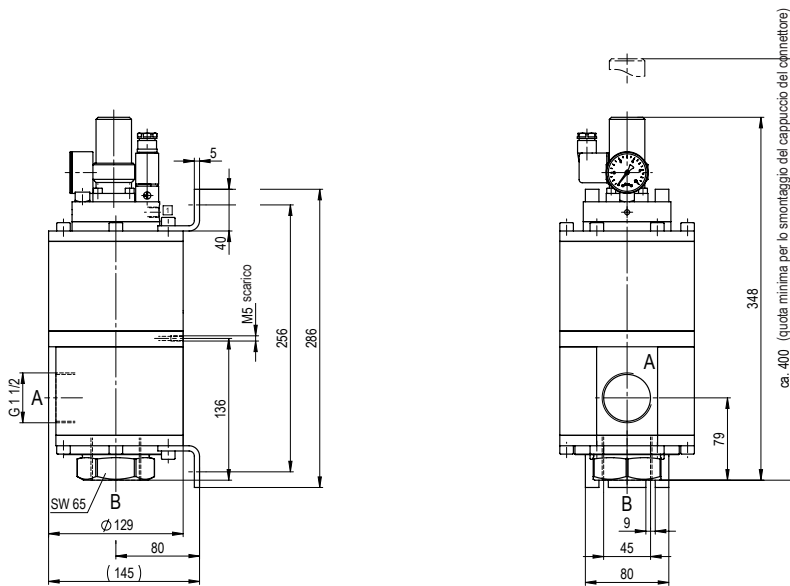
pressione di pilotaggio	bar	vedi diagramma di pressione di comando
aria compressa		qualità aria compressa secondo norme DIN ISO 8573-1 classe 5/4/3
controllo		mediante elettrovalvola pilota 3/2
connessioni di pilotaggio	1	G 1/8

 Il design tecnico delle valvole è basato sulle caratteristiche del fluido e dell'applicazione. Questo può portare a deviazioni dalle specifiche generali mostrate nella documentazione con riferimento al design, i materiali delle tenute e le caratteristiche.

 Se l'ordine o le specifiche applicative sono incomplete od imprecise può esistere un rischio di un design tecnico incorretto per l'applicazione richiesta. Come conseguenza, le proprietà fisiche e/o chimiche dei materiali o tenute impiegate, possono non essere adatte per l'applicazione in questione.

- le caratteristiche non evidenziate sono standard.
- le caratteristiche evidenziate in grigio sono a richiesta.

tipo HPI-1 32



tipo HPI-2 32

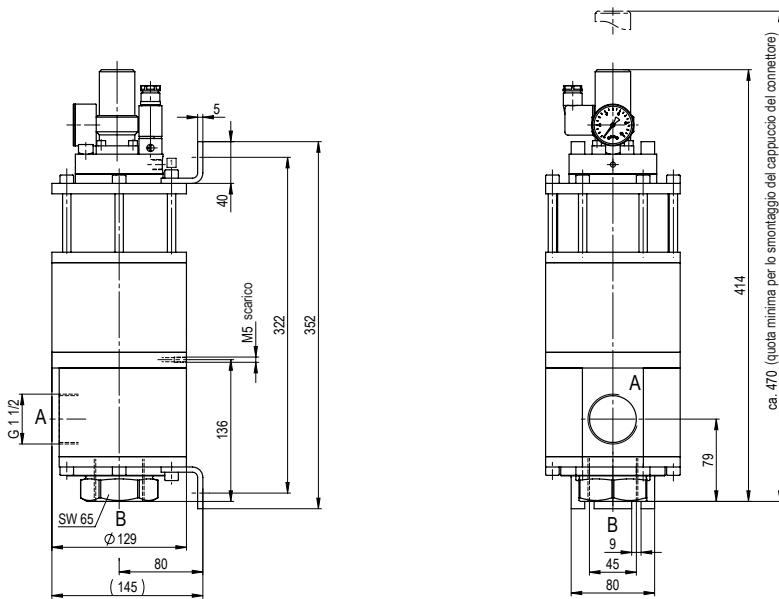


diagramma pressione di comando

