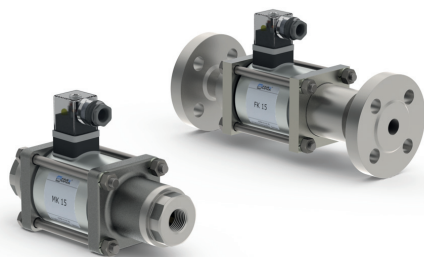


08/2022



! I dati del materiale corpo valvola si riferiscono esclusivamente alle connessioni in contatto con il fluido.

informazioni necessarie

- passaggio
- connessioni
- funzione NC/NO
- pressione di esercizio
- portata
- fluido
- temperatura del fluido
- temperatura ambiente
- tensione nominale

! Il design tecnico delle valvole è basato sulle caratteristiche del fluido e dell'applicazione. Questo può portare a deviazioni dalle specifiche generali mostrate nella documentazione con riferimento al design, i materiali delle tenute e le caratteristiche.

! Se l'ordine o le specifiche applicative sono incomplete od imprecise può esistere un rischio di un design tecnico incorretto per l'applicazione richiesta. Come conseguenza, le proprietà fisiche e/o chimiche dei materiali o tenute impiegate, possono non essere adatte per l'applicazione in questione. Per evitare colpi d'ariete nelle condutture, bisogna prendere in considerazione la velocità dei fluidi quando si dimensionano le valvole per liquidi.

valvola 2/2 vie

gamma pressione

passaggio

connessione

funzione

comando diretto

PN 0-100 bar

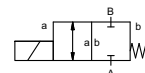
DN 15 mm

filettatura/flangiate

valvola

normalmente chiusa

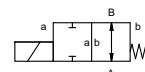
simbolo **NC**



valvola

normalmente aperta

simbolo **NO**



bilanciato in pressione con molla di posizionamento

principio operativo

materiale del corpo

- | | |
|----------------------|-----------------------------|
| ① ottone | ② acciaio, galvanizzato |
| ③ ottone, nichelato | ⑤ senza metalli non ferrosi |
| ④ acciaio, nichelato | ⑥ acciaio inox |
| ⑦ alluminio | |

sede della valvola

materiali sintetici su metallo

tenute

NBR PTFE, FPM, CR, EPDM

connessioni

MK filettature G 3/8 - G 3/4
FK flangiate PN 16 / 40 / 100

opzioni

filettature speciali
flange speciali

funzione

NC

NO

gamma pressione

bar 0-16 / 0-40 / 0-63 | 0-100

> 100 bar su richiesta

valore Kv

m³/h 6,0 | 2,5

vuoto

grado di perdita < 10⁻⁶ mbar•L•s⁻¹

pressione-vuoto

P₁ ↔ P₂ su richiesta

contropressione

P₂ > P₁ disponibile (16 bar mass.)

fluido

gassosi - liquidi - altamente viscosi - gelatinosi - contaminati

su richiesta

fluidi abrasivi

regolazione velocità

apertura

disponibile

chiusura

A ↔ B come marcato

bidirezionale (16 bar mass.)

numero di cicli

1/min 200

tempo di risposta

ms apertura 80
chiusura 80

temperatura del fluido

°C CC: -20 a +100 -40 a +160
CA: -20 a +100 -40 a +160

temperatura ambiente

°C CC: -20 a +80
CA: -20 a +80

fine corsa magnetici

induttivi / meccanici

comando manuale

disponibile

approvazioni

LR/DNV/WAZ

montaggio

staffe di fissaggio

peso

kg MK 3,8 FK 5,0

dispositivi ulteriori

su richiesta

tensione nominale

U_n DC 24 V +5%/-10%
U_n AC 230 V +5%/-10% 40-60 Hz

tensioni speciali su richiesta

tensioni speciali su richiesta

pilotaggio

DC bobina corrente continua
AC bobina corrente continua con raddrizzatore integrato

sopra i 100°C con raddrizzatore separato

grado isolamento

H 180°C

tipo de protección

IP65

inserzione continua

ED 100%
connettore secondo DIN EN 175301-803 forma A, 4 posizioni x 90° / diametro cavo 6-8 mm

custodia metallica M16x1,5

opzioni

M12x1 connettore secondo DESINA
connettore trasparente, con varistore

connettore secondo VDMA

dispositivi ulteriori

bobina N DC 24 V 1,67 A
AC 230 V 40-60 Hz 0,15 A

consumo di corrente

DC 24 V 2,29 A

antideflagrante

- AC 230 V 40-60 Hz 0,24 A
- custodia metallica M16x1,5
- Ⓜ II 3G Ex ec IIC T3 Ta -20...+80°C Gc
- Ⓜ II 3D Ex tc IIIC T195°C Ta -20...+80°C Dc
- Ⓜ II 3G Ex h IIC T3 Gc
- Ⓜ II 3D Ex h IIIC T195°C Dc

fine corsa magnetici

- induttivi [I] normalmente aperta-PNP
- induttivi [B] normalmente aperta-PNP
- meccanici unipolare

■ le caratteristiche non evidenziate sono standard.

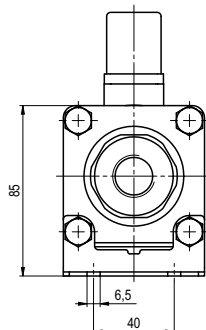
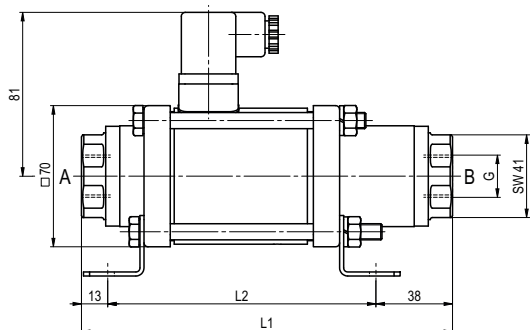
■ le caratteristiche evidenziate in grigio sono a richiesta.

coax® data sheet - valvola coassiale

tipo MK 15

FK 15

funzione: **NC**
chiusa non azionata



costruzione lunghezza	L1	L2	L3
standard	184	133	241
con finecorsa induttivi	224	173	281
con comando d'emergenza manuale / finecorsa induttivi	224	173	281
con finecorsa meccanico	224	173	281

flangiate PN	DIN	ØD	Øk	Ød
16	EN 1092-1	95	65	14
40	EN 1092-1	95	65	14
100	EN 1092-1	105	75	14

funzione: **NO**
aperta non azionata

