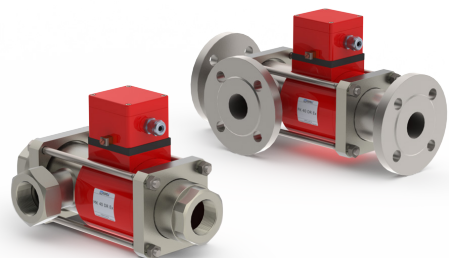
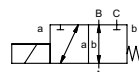
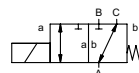


# valvola coassiale

## tipo **MK 40 DR Ex** **FK 40 DR Ex**



**valvola 3/2 vie** comando diretto  
**gamma pressione** PN 0-16 bar  
**passaggio** DN 40 mm  
**connessione** filettatura/flangiate  
**funzione** valvola normalmente chiusa (A ► B) simbolo **NC**  
 valvola normalmente aperta (A ► B) simbolo **NO**



**⚠** I dati del materiale corpo valvola si riferiscono esclusivamente alle connessioni in contatto con il fluido.

**sistema costruttivo** bilanciato in pressione con molla di posizionamento, sovrapposizione negativa  
**materiale del corpo** ① ② acciaio, galvanizzato  
 ③ ⑤ senza metalli non ferrosi  
 ④ acciaio, nichelato ⑥ acciaio inox

**sede della valvola** resina sintetica su metallo  
**tenute** NBR PTFE, FPM, CR, EPDM

**informazioni necessarie**

- passaggio
- connessioni
- funzione NC/NO
- pressione di esercizio
- ingresso pressione in A, B o C
- portata
- fluido
- temperatura del fluido
- temperatura ambiente
- tensione nominale

**caratteristiche generali**

**opzioni**

<b>connessioni</b>	MK filettature G 1 1/2 - G 2	filettature speciali
	FK flangiate PN 16	flange speciali
<b>funzione</b>	NC	NO
<b>gamma pressione</b>	0-16 bar	
	A ⇒ B max. 16 / B ⇒ A max. 16 / A ⇒ C max. 16 / C ⇒ A max. 16	
<b>valore Kv</b>	m³/h 18,4 [A ⇒ B] 11,5 [A ⇒ C]	
<b>vuoto</b>	grado di perdita < 10 <sup>-6</sup> mbar•l•s <sup>-1</sup>	su richiesta
<b>pressione-vuoto</b>	P <sub>1</sub> ⇔ P <sub>2</sub>	su richiesta
<b>contropressione</b>	P <sub>2</sub> > P <sub>1</sub> vedi gamma pressione	
<b>fluido</b>	gassosi - liquidi - altamente viscosi - gelatinosi - contaminati	su richiesta
<b>fluidi abrasivi</b>		
<b>regolazione velocità</b>	apertura	
	chiusura	
<b>direzione del flusso</b>	vedi gamma pressione	
<b>numero di cicli</b>	1/min 90	
<b>tempo di risposta</b>	ms apertura 520	
	chiusura 150	
<b>temperatura del fluido</b>	°C CC: -20 a +40	
	CA: -20 a +40	
<b>temperatura ambiente</b>	°C CC: -20 a +40	
	CA: -20 a +40	
<b>fine corsa magnetici</b>		induttivi
<b>comando manuale</b>		disponibile
<b>approvazioni</b>		LR/GL/WAZ
<b>montaggio</b>		staffe di fissaggio
<b>peso</b>	kg MK 18,5 FK 23,0	
<b>dispositivi ulteriori</b>		su richiesta

**caratteristiche elettriche**

**opzioni**

<b>tensione nominale</b>	U <sub>n</sub> DC 24 V	tensioni speciali su richiesta
	U <sub>n</sub> AC 230 V 40-60 Hz	tensioni speciali su richiesta
<b>pilotaggio</b>	DC bobina corrente continua	
	AC bobina corrente continua con rettificatore separato fuori dalla zona Ex	rettificatore di corrente incapsulato con sabbia
<b>grado isolamento</b>	H 180°C	
<b>tipo de protección</b>	IP65	
<b>inserzione continua</b>	ED 100%	
<b>connessione</b>	M16x1,5 custodia metallica	

<b>opzioni</b>							
<b>dispositivi ulteriori</b>							
<b>consumo di corrente</b>	U <sub>n</sub>	V-DC 24 200	20 48 98 110 210 220 230				
	I <sub>n</sub>	A 2,05 0,29	2,72 1,07 0,54 0,48 0,25 0,25 0,21				

**antideflagrante** II 2 G Ex mb e II T4  
 II 2 D Ex tD A21 IP65 T130 °C  
 PTB 03 ATEX 2051 X

**fine corsa magnetici** induttivi (NAMUR) amplificatore di circuito

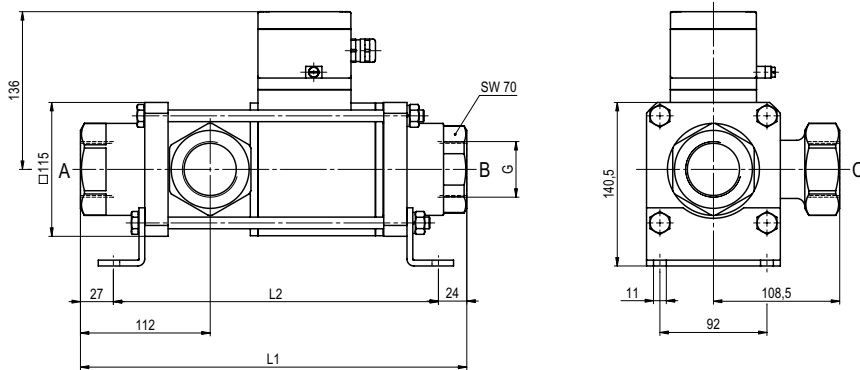
**⚠** Il design tecnico delle valvole è basato sulle caratteristiche del fluido e dell'applicazione. Questo può portare a deviazioni dalle specifiche generali mostrate nella documentazione con riferimento al design, i materiali delle tenute e le caratteristiche.

**⚠** Se l'ordine o le specifiche applicative sono incomplete od imprecise può esistere un rischio di un design tecnico incorretto per l'applicazione richiesta. Come conseguenza, le proprietà fisiche e/o chimiche dei materiali o tenute impiegate, possono non essere adatte per l'applicazione in questione.

■ le caratteristiche non evidenziate sono standard.  
 ■ le caratteristiche evidenziate in grigio sono a richiesta.

## tipo MK 40 DR Ex

funzione: **NC**  
chiusa non azionata (A ► B)



costruzione lunghezza	L1	L2	L3
standard	332	281	394
con finecorsa induttivi	373	322	435
con comando d'emergenza manuale / finecorsa induttivi	373	322	435

flangiate PN	DIN	ØD	Øk	Ød
16	EN 1092-1	150	110	18

## tipo FK 40 DR Ex

funzione: **NO**  
aperta non azionata (A ► B)

