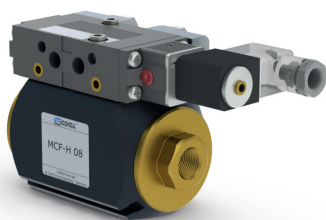


09/2022



! I dati del materiale corpo valvola si riferiscono esclusivamente alle connessioni in contatto con il fluido.

informazioni necessarie per la definizione della valvola

- passaggio
- connessioni
- funzione NC/NO
- pressione di esercizio
- portata
- fluido
- temperatura del fluido
- temperatura ambiente
- tipo de pilotaggio

informazioni necessarie per la definizione del comando pneumatico

- tensione nominale
- tipo di protezione
- pressione di pilotaggio min/max
- tipo di elettrovalvola pilota

! Il design tecnico delle valvole è basato sulle caratteristiche del fluido e dell'applicazione. Questo può portare a deviazioni dalle specifiche generali mostrate nella documentazione con riferimento al design, i materiali delle tenute e le caratteristiche.

! Se l'ordine o le specifiche applicative sono incomplete od imprecise può esistere un rischio di un design tecnico incorretto per l'applicazione richiesta. Come conseguenza, le proprietà fisiche e/o chimiche dei materiali o tenute impiegate, possono non essere adatte per l'applicazione in questione. Per evitare colpi d'ariete nelle condutture, bisogna prendere in considerazione la velocità dei fluidi quando si dimensionano le valvole per liquidi.

valvola 2/2 vie

gamma pressione

passaggio

connessione

funzione

principio operativo

materiale del corpo

sede della valvola

tenute

connessioni

funzione

gamma pressione

valore Kv

vuoto

pressione-vuoto

contropressione

fluido

fluidi abrasivi

regolazione velocità

direzione del flusso

numero di cicli

tempo di risposta

temperatura del fluido

temperatura ambiente

connessione per lavaggio

foro rilevamento perdite

fine corsa magnetici

comando manuale

approvazioni

montaggio

peso

dispositivi ulteriori

tensione nominale

consumo

tipo de protección

inserzione continua

connessione

opzioni

dispositivi ulteriori

temperature massime

antideflagrante

pressione di pilotaggio

consumo aria

velocità

controllo

interfaccia valvola pilota

connessioni di pilotaggio

pressione di pilotaggio

controllo

connessioni di pilotaggio

stesso fluido

comando esterno

PN 0-160 bar

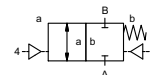
DN 8 mm

filettatura

valvola

normalmente chiusa

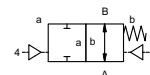
simbolo **NC**



valvola

normalmente aperta

simbolo **NO**



bilanciato in pressione con molla di posizionamento

① ottone

②

③

⑤

④

⑥

materiali sintetici su metallo

NBR, FPM, PTFE

caratteristiche generali

opzioni

MCF-H filettature G 3/8

bar NC

NO

0-160

m³/h 1,2

grado di perdita

< 10⁻⁶ mbar•L•s⁻¹

P₁ ⇄ P₂

lato della pressione 160 bar mass.

lato del vuoto valore di densità su richiesta

disponibile [16 bar mass.]

P₂ > P₁

emulsioni - oli - gas neutri

ulteriori fluidi su richiesta

apertura

chiusura mediante strozzatori sulla valvola pilota

A ⇄ B come marcato

1/min 600

ms

apertura 30-3000

chiusura 30-3000

°C

ev pilota montata direttamente 60

> 60 °C su richiesta

°C

ev pilota montata direttamente 50

> 50 °C su richiesta

temperatura mass. 70 °C

mediante elettrovalvola pilota

staffe di fissaggio

kg 1,6

caratteristiche elettriche

opzioni

U_n DC 24 V

tensioni speciali su richiesta

U_n AC 230 V 50 Hz

tensioni speciali su richiesta

DC 4,8 W

2,5 W (pressione di pilotaggio 4-7 bar)

AC spunto 11,0 VA mantenimento 8,5 VA

IP65 (P54) secondo DIN 40050

ED 100%

connettore secondo DIN EN 175301-803 forma B, 2x180° / diametro cavo 6-8 mm

M12x1 connettore secondo DESINA connettore secondo VDMA

connettore trasparente, con varistore

fluido 60°C

ambiente 50°C

E Ex e II T5 tensione nominale U_n

DC 24 V 3,25 W

consumo

AC 230 V 50 Hz 2,90 W

caratteristiche pneumatiche

opzioni

bar 4-8

3-10 su richiesta

cm³/corsa 4,5

velocità della valvola principale variabile mediante strozzatori

mediante EV pilota 5/2

NAMUR acc. VDI / VDE 3845

ISO 1 acc. DIN 5599/1

2/4 G 1/8

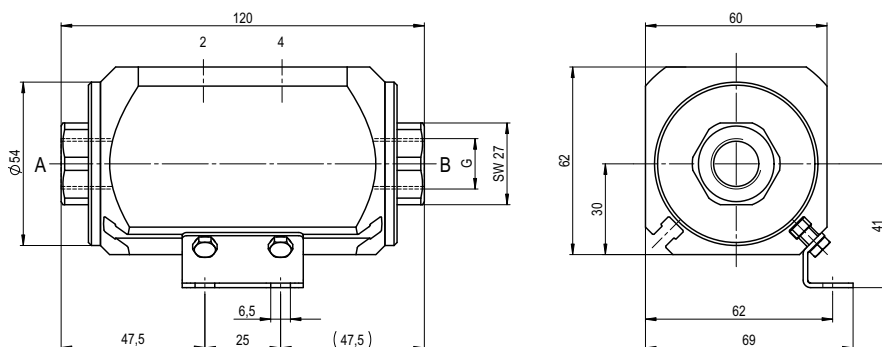
caratteristiche idrauliche

opzioni

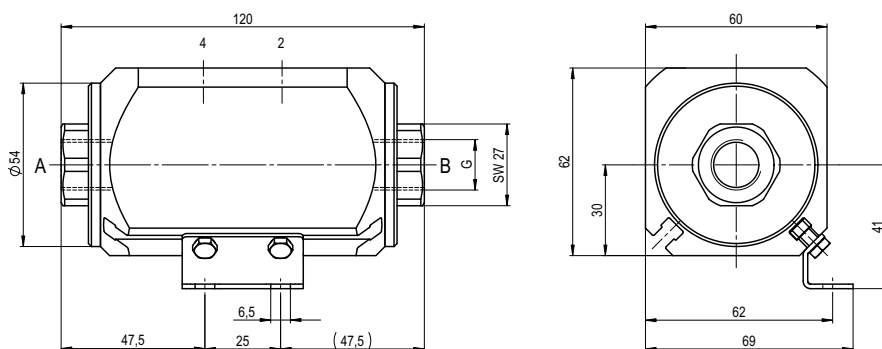
■ le caratteristiche non evidenziate sono standard.

■ le caratteristiche evidenziate in grigio sono a richiesta.

funzione: **NC**
chiusa non azionata



funzione: **NO**
aperta non azionata



caratteristiche pneumatiche

