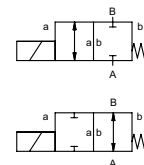


valvola laterale

tipo RSV 20



valvola 2/2 vie comando diretto
gamma pressione PN 0-10 bar
passaggio DN 20 mm
connessione filettatura
funzione valvola normalmente chiusa
 simbolo **NC**
 valvola normalmente aperta
 simbolo **NO**



⚠ I dati del materiale corpo valvola si riferiscono esclusivamente alle connessioni in contatto con il fluido.

sistema costruttivo bilanciato in pressione con molla di posizionamento
materiale del corpo ① ottone
 ③ ottone, nichelato

sede della valvola resina sintetica su metallo
tenute NBR

FPM

informazioni necessarie

- passaggio
- connessioni
- funzione NC/NO
- pressione di esercizio
- portata
- fluido
- temperatura del fluido
- temperatura ambiente
- tensione nominale

caratteristiche generali

opzioni

| | | | |
|-------------------------------|----------|--------------------------------|----------------------------|
| connessioni | RSV | filettature G 3/4 - G 1 | |
| funzione | | NC | NO |
| gamma pressione | bar | 0-10 | |
| valore Kv | m³/h | 6,8 | |
| vuoto | | vuoto basso | |
| pressione-vuoto | P1 ⇌ P2 | | su richiesta |
| contropressione | P2 > P1 | | |
| fluido | | gassosi - liquidi | |
| fluidi abrasivi | | | |
| regolazione velocità | apertura | | |
| | chiusura | | |
| direzione del flusso | A ⇌ B | come marcato | |
| numero di cicli | 1/min | 140 | |
| tempo di risposta | ms | apertura 120 chiusura 160 | |
| temperatura del fluido | °C | CC: -10 a +80 CA: -10 a +80 | |
| temperatura ambiente | °C | CC: -10 a +80 CA: -10 a +80 | |
| fine corsa magnetici | | | su richiesta |
| comando manuale | | | |
| approvazioni | | | |
| montaggio | | | fori / staffe di fissaggio |
| peso | kg | 4,0 | |
| dispositivi ulteriori | | | su richiesta |

caratteristiche elettriche

opzioni

| | | | |
|------------------------------|----------------|---|---------------------------------------|
| tensione nominale | U _n | CC 24 V | tensioni speciali su richiesta |
| | U _n | CA 230 V 40-60 Hz | tensioni speciali su richiesta |
| pilotaggio | CC | bobina corrente continua | |
| | CA | bobina corrente continua con raddrizzatore integrato | |
| grado isolamento | H | 180°C | |
| protezione | IP65 | | |
| inserzione continua | ED | 100% | |
| connessione | | connettore secondo DIN EN 175301 -803 forma A, 4 posizioni x 90° / diametro cavo 6-8 mm | custodia metallica M16x1,5 |
| opzioni | | | connettore trasparente, con varistore |
| dispositivi ulteriori | bobina N | CC 24 V 1,70 A CA 230 V 40-60 Hz 0,16 A | |
| consumo di corrente | | | |
| antideflagrante | | | |
| fine corsa magnetici | | | |

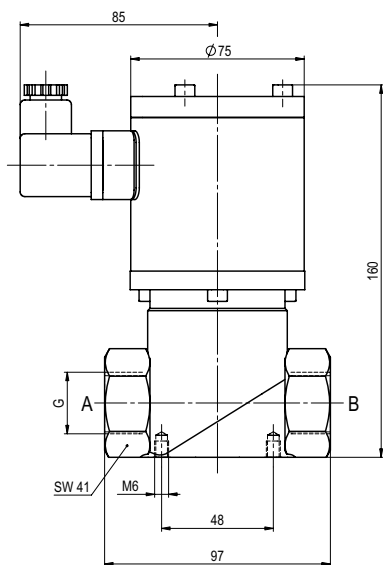
⚠ Il design tecnico delle valvole è basato sulle caratteristiche del fluido e dell'applicazione. Questo può portare a deviazioni dalle specifiche generali mostrate nella documentazione con riferimento al design, i materiali delle tenute e le caratteristiche.

⚠ Se l'ordine o le specifiche applicative sono incomplete od imprecise può esistere un rischio di un design tecnico incorretto per l'applicazione richiesta. Come conseguenza, le proprietà fisiche e/o chimiche dei materiali o tenute impiegate, possono non essere adatte per l'applicazione in questione.

■ le caratteristiche non evidenziate sono standard.
 le caratteristiche evidenziate in grigio sono a richiesta.

tipo RSV 20

funzione: **NC**
chiusa non azionata



tipo RSV 20

funzione: **NO**
aperta non azionata

