

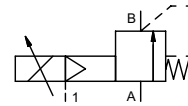
valvola riduttrice di pressione


tipo SPP-3 15 PC



valvola proporzionale
gamma pressione
passaggio
connessione
funzione

comando esterno
 PN 0-100 bar
 DN 15 mm
 filettatura/cartuccia
 regolazione continua
 della pressione



 I dati del materiale corpo valvola si riferiscono esclusivamente alle connessioni in contatto con il fluido.

sistema costruttivo
materiale del corpo
sede della valvola
tenute

comando esterno con molla di posizionamento

① alluminio	④
① ottone	⑤
③	⑥ acciaio inox

resina sintetica su metallo/metallo su metallo
 EPDM, PU, HNBR
 FPM

informazioni necessarie per la definizione della valvola

- passaggio
- connessioni
- gamma di regolazione di pressione
- portata
- fluido
- temperatura del fluido
- temperatura ambiente

informazioni necessarie per la definizione della valvola proporzionale

- tensione nominale
- pressione di pilotaggio min/max

connessioni		SPP-3		con corpo valvola filettata G 1/2 - G 3/4		senza corpo valvola	
funzione							
gamma di regolazione di pressione							
valore Kv							
fluido							
fluidi abrasivi							
direzione del flusso							
tempo di funzionamento							
temperatura del fluido							
temperatura ambiente							
approvazioni							
montaggio							
peso							
dispositivi ulteriori							

caratteristiche generali

opzioni

caratteristiche elettriche

opzioni

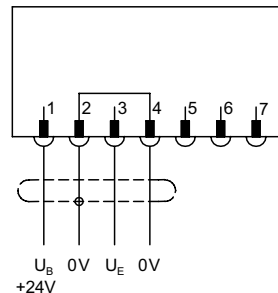
tensione nominale	U _B	CC 24 V (ondulazione rimanente mass. 10 %)
consumo di corrente	CD	< 0,7 A
segnale di controllo	U _E	0-10 V (R _E 10 KΩ)
protezione	IP65 (P54)	secondo DIN 40050
inserzione continua	ED	100 % (rispettare le condizioni di connessione)
connessione		connettore 7 pin / diametro cavo 6-8 mm

caratteristiche pneumatiche

opzioni

pressione di pilotaggio	bar	vedi diagramma di pressione di comando
aria compressa		qualità aria compressa secondo norme DIN ISO 8573-1 classe 5/4/3
controllo		mediante 3/2 vie valvola proporzionale
connessioni di pilotaggio	1	G 1/8

collegamenti





condizioni di connessione

Quando si effettua il collegamento elettrico alla valvola, l'aria di comando deve essere già presente. (vedi diagramma pressione di comando)

posizione di montaggio

indifferente, ma non porre il dispositivo di regolazione verso il basso

 Il design tecnico delle valvole è basato sulle caratteristiche del fluido e dell'applicazione. Questo può portare a deviazioni dalle specifiche generali mostrate nella documentazione con riferimento al design, i materiali delle tenute e le caratteristiche.

 Se l'ordine o le specifiche applicative sono incomplete od imprecise può esistere un rischio di un design tecnico incorretto per l'applicazione richiesta. Come conseguenza, le proprietà fisiche e/o chimiche dei materiali o tenute impiegate, possono non essere adatte per l'applicazione in questione.

- le caratteristiche non evidenziate sono standard.
- le caratteristiche evidenziate in grigio sono a richiesta.

tipo SPP-3 15 PC

Configurazione della foratura per cartuccia

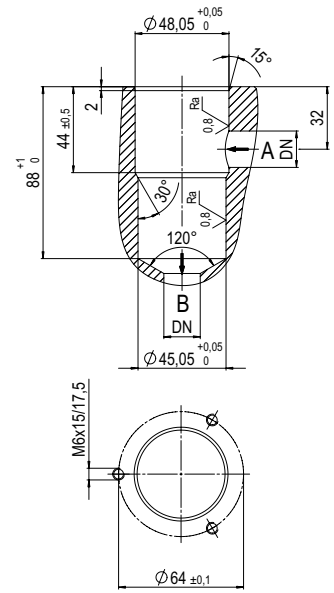
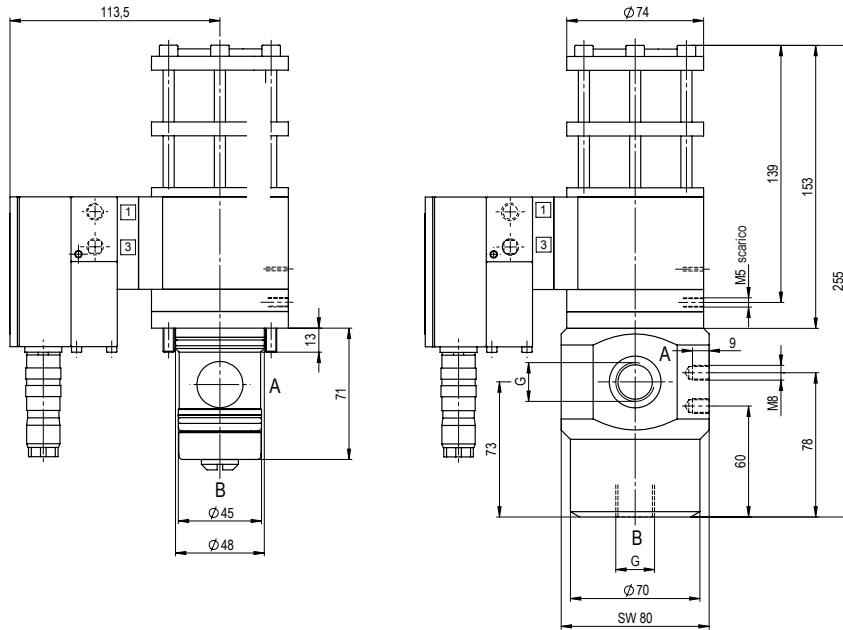


diagramma pressione di comando

