

02/2024



! I dati del materiale corpo valvola si riferiscono esclusivamente alle connessioni in contatto con il fluido.

informazioni necessarie per la definizione della valvola

- passaggio
- connessioni
- funzione NC/NO
- pressione di esercizio
- portata
- fluido
- temperatura del fluido
- temperatura ambiente
- tipo de pilotaggio

informazioni necessarie per la definizione del comando pneumatico

- tensione nominale
- tipo di protezione
- pressione di pilotaggio min/max
- tipo di elettrovalvola pilota

informazioni necessarie per la definizione del comando idraulico

- pressione di pilotaggio min/max
- funzione della valvola pilota idraulica

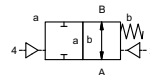
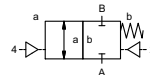
! Il design tecnico delle valvole è basato sulle caratteristiche del fluido e dell'applicazione. Questo può portare a deviazioni dalle specifiche generali mostrate nella documentazione con riferimento al design, i materiali delle tenute e le caratteristiche.

! Se l'ordine o le specifiche applicative sono incomplete od imprecise può esistere un rischio di un design tecnico incorretto per l'applicazione richiesta. Come conseguenza, le proprietà fisiche e/o chimiche dei materiali o tenute impiegate, possono non essere adatte per l'applicazione in questione. Per evitare colpi d'ariete nelle condutture, bisogna prendere in considerazione la velocità dei fluidi quando si dimensionano le valvole per liquidi.

valvola 2/2 vie
gamma pressione
passaggio
connessione
funzione

comando esterno

PN 0-200 bar
 DN 10 mm
 filettatura
 valvola
 normalmente chiusa
 simbolo **NC**
 valvola
 normalmente aperta
 simbolo **NO**



principio operativo
materiale del corpo

bilanciato in pressione con molla di posizionamento
 ① ottone
 ②
 ③
 ④
 ⑤
 ⑥ acciaio inox

sede della valvola
tenute

materiali sintetici su metallo
 NBR PTFE, FPM

connessioni

caratteristiche generali

VMK filettature G 3/8 - G 1/2
 bar NC NO
 0-200
 m³/h 3,5
 grado di perdita < 10⁻⁶ mbar•L•s⁻¹
 P₁ ↔ P₂ lato della pressione 200 bar mass
 lato del vuoto valore di densità su richiesta disponibile (16 bar mass.)
 P₂ > P₁ gassosi - liquidi - altamente viscosi

opzioni

filettature speciali

funzione
gamma pressione

valore Kv
vuoto
pressione-vuoto

contropressione
fluido

fluidi abrasivi
regolazione velocità

direzione del flusso
numero di cicli
tempo di risposta

temperatura del fluido
temperatura ambiente
connessione per lavaggio
foro rilevamento perdite
fine corsa magnetici
comando manuale
approvazioni
montaggio
peso
dispositivi ulteriori

apertura
 chiusura mediante strozzatori sulla valvola pilota
 A ↔ B come marcato bidirezionale su richiesta
 1/min 680
 ms apertura 30-3000
 chiusura 50-3000
 °C ev pilota montata direttamente 60 ev pilota montata a distanza temperatura
 °C ev pilota montata direttamente 50 del fluido mass. 160 °C

induttivi
 mediante elettrovalvola pilota
 LR/DNV/WAZ
 fori filettati staffe di fissaggio
 kg VMK-H 2,6
 su richiesta

caratteristiche elettriche

U_n DC 24 V
 U_n AC 230 V 50 Hz
 DC 4,8 W
 AC spunto 11,0 VA mantenimento 8,5 VA
 IP65 (P54) secondo DIN 40050
 ED 100%
 M12x1 connettore secondo DIN EN 175301-803 forma B, 2x180° / diametro cavo 6-8 mm
 connettore secondo DESINA connettore secondo VDMA
 connettore trasparente, con varistore
 fluido 60°C
 ambiente 50°C
 E Ex e II T5 tensione nominale U_n DC 24 V 3,25 W
 consumo AC 230 V 50 Hz 2,90 W

opzioni

tensioni speciali su richiesta
 tensioni speciali su richiesta
 2,5 W (pressione di pilotaggio 4-7 bar)

tensione nominale

consumo

tipo de protección
inserzione continua
connessione
opzioni
dispositivi ulteriori
temperature massime

antideflagrante

pressione di pilotaggio
consumo aria
velocità
controllo
interfaccia valvola pilota
connessioni di pilotaggio

caratteristiche pneumatiche

bar 4-8
 cm³/corsa 5
 velocità della valvola principale variabile mediante strozzatori
 mediante EV pilota 5/2
 Namur
 2/4 G 1/8

opzioni

pressione di pilotaggio
controllo
connessioni di pilotaggio
stesso fluido

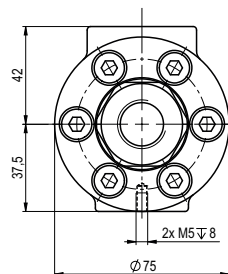
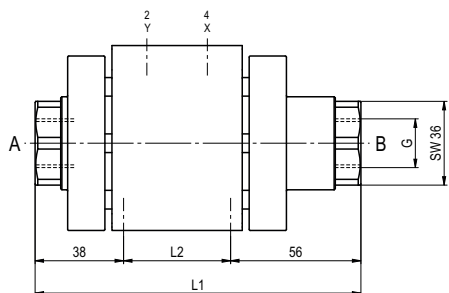
caratteristiche idrauliche

bar 4-10
 preferibilmente EV pilota 4/2
 X/Y G 1/8

opzioni

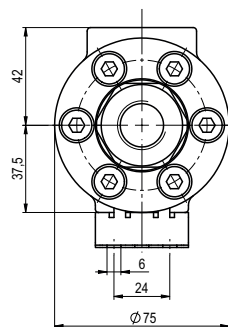
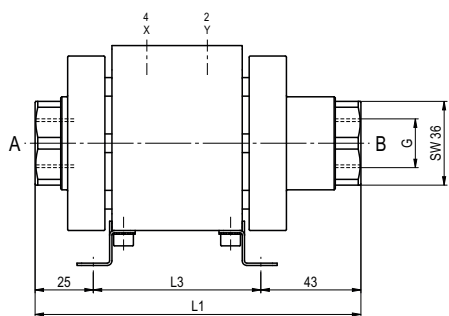
■ le caratteristiche non evidenziate sono standard.
 ■ le caratteristiche evidenziate in grigio sono a richiesta.

funzione: **NC**
chiusa non azionata

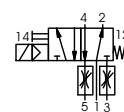


| costruzione lunghezza | L1 | L2 | L3 |
|-------------------------|-----|----|----|
| standard | 140 | 46 | 72 |
| con finecorsa inductivi | 158 | 64 | 90 |

funzione: **NO**
aperta non azionata



caratteristiche pneumatiche



elettrovalvola pilota 5/2
portata 700 l/min
pressione 3-10 bar G 1/8