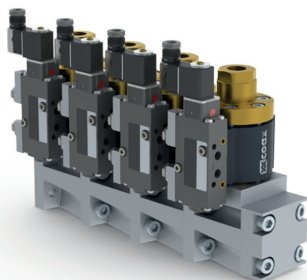


02/2024



I dati del materiale corpo valvola si riferiscono esclusivamente alle connessioni in contatto con il fluido.

informazioni necessarie

- passaggio
- connessioni
- funzione NC/NO
- pressione di esercizio
- portata
- fluido
- temperatura del fluido

valvola 2/2 vie

gamma pressione

passaggio

connessione

funzione

comando esterno

PN 0-200 bar

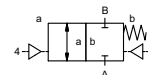
DN 10 mm

filettatura

valvola

normalmente chiusa

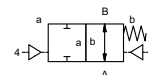
simbolo **NC**



valvola

normalmente aperta

simbolo **NO**



caratteristiche generali

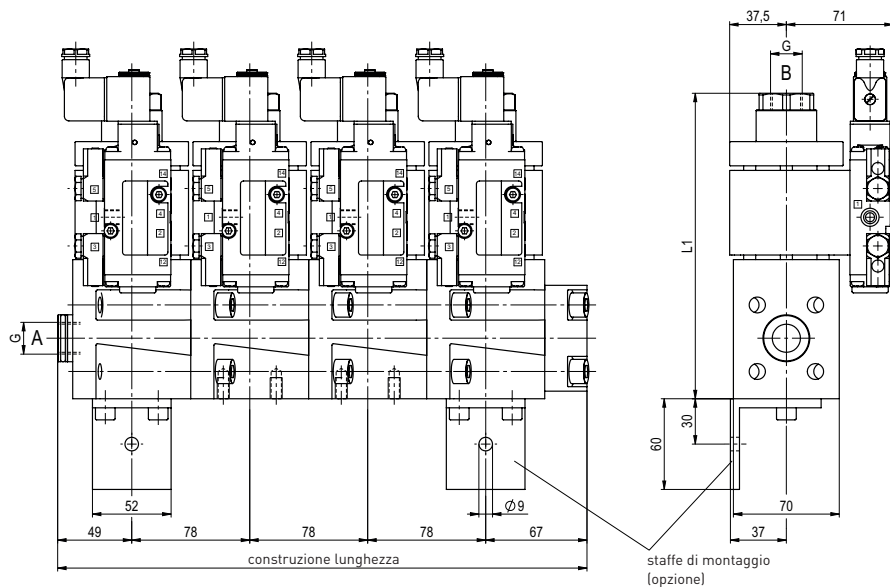
tipo	VMK-H 10
passaggio	DN 10
connession filettature valvole	G 3/8 - 1/2
connession filettature modulo	G 1/2
funzione	NC / NO
gamma pressione	bar 0-200
fluido	gassosi - liquidi - altamente viscosi
temperatura del fluido	°C -10 a +160
tempo di risposta apertura	ms 30-3000
tempo di risposta chiusura	ms 50-3000
materiale del corpo valvole	① ottone
	②
	③
	④
	⑤
	⑥ acciaio inox
	⑦ alluminio
	⑧
tenute	NBR, PTFE, FPM
sede della valvola	materiali sintetici su metallo
principio operativo	bilanciato in pressione con molla di posizionamento

Il design tecnico delle valvole è basato sulle caratteristiche del fluido e dell'applicazione. Questo può portare a deviazioni dalle specifiche generali mostrate nella documentazione con riferimento al design, i materiali delle tenute e le caratteristiche.

Se l'ordine o le specifiche applicative sono incomplete od imprecise può esistere un rischio di un design tecnico incorretto per l'applicazione richiesta. Come conseguenza, le proprietà fisiche e/o chimiche dei materiali o tenute impiegate, possono non essere adatte per l'applicazione in questione. Per evitare colpi d'ariete nelle condutture, bisogna prendere in considerazione la velocità dei fluidi quando si dimensionano le valvole per liquidi.

le caratteristiche non evidenziate sono standard.

le caratteristiche evidenziate in grigio sono a richiesta.

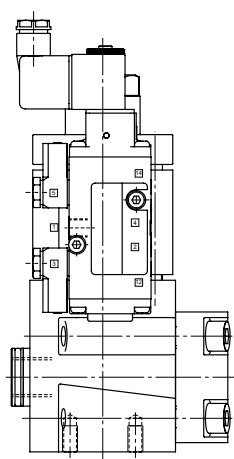


ingombri

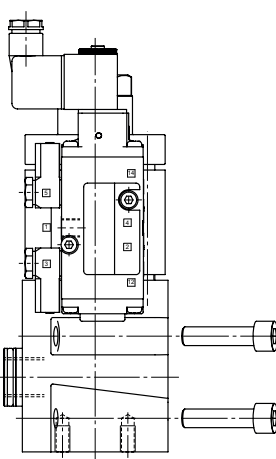
tipo	L1
standard	202
con finecorsa induttivi	222

scartamento

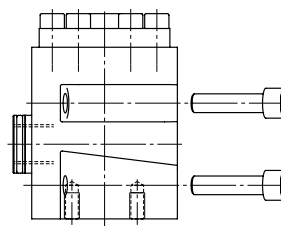
tipo	1 modules	2 modules	3 modules	4 modules	5 modules	6 modules	7 modules	8 modules
VMK-H 10	116	194	272	350	428	506	584	662



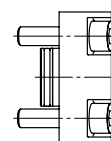
modulo base



modulo supplementare



Modulo con copertura cieca
(opzione filettatura)



piastra di chiusura
(filettatura opzione)