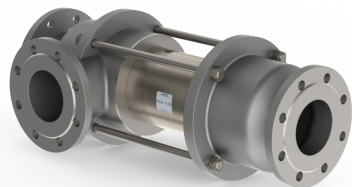


valvola coassiale

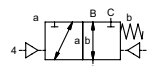
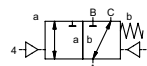
tipo VSV-F 100 DR

5-VSV-F 100 DR

valvola con elettrovalvola pilota



valvola 3/2 vie comando esterno
gamma pressione PN 0-40 bar
passaggio DN 100 mm
connessione flangiate
funzione valvola normalmente chiusa (A ► B) simbolo **NC**
 valvola normalmente aperta (A ► B) simbolo **NO**



⚠ I dati del materiale corpo valvola si riferiscono esclusivamente alle connessioni in contatto con il fluido.

sistema costruttivo bilanciato in pressione con molla di posizionamento, sovrapposizione negativa
materiale del corpo ① ② acciaio, galvanizzato
 ③ ⑤ senza metalli non ferrosi
 ④ acciaio, nichelato ⑥ acciaio inox
sede della valvola resina sintetica su metallo
tenute NBR PTFE, FPM, CR, EPDM

informazioni necessarie per la definizione della valvola

- passaggio
- connessioni
- funzione NC/NO
- pressione di esercizio
- ingresso pressione in A, B o C
- portata
- fluido
- temperatura del fluido
- temperatura ambiente
- tipo de pilotaggio

informazioni necessarie per la definizione del comando pneumatico

- tensione nominale
- tipo di protezione
- pressione di pilotaggio min/max
- bobina a basso assorbimento, press. di pilotaggio 4-7 bar
- tipo di elettrovalvola pilota

informazioni necessarie per la definizione del comando idraulico

- pressione di pilotaggio min/max
- funzione della valvola pilota idraulica

⚠ Il design tecnico delle valvole è basato sulle caratteristiche del fluido e dell'applicazione. Questo può portare a deviazioni dalle specifiche generali mostrate nella documentazione con riferimento al design, i materiali delle tenute e le caratteristiche.

⚠ Se l'ordine o le specifiche applicative sono incomplete od imprecise può esistere un rischio di un design tecnico incorretto per l'applicazione richiesta. Come conseguenza, le proprietà fisiche e/o chimiche dei materiali o tenute impiegate, possono non essere adatte per l'applicazione in questione.

	caratteristiche generali	opzioni
connessioni	VSV-F flangia PN 16 / 40	flange speciali
funzione	NC	NO
gamma pressione	0-16 / 0-40 A ⇒ B mass.40 / B ⇒ A mass.16 / A ⇒ C mass.40 / C ⇒ A mass.40	
valore Kv	m³/h 140,0	
vuoto	grado di perdita < 10 ⁻⁶ mbar·l·s ⁻¹	
pressione-vuoto	P ₁ ⇒ P ₂	lato della pressione 40 bar mass. lato del vuoto valore di densità su richiesta
contropressione fluido	P ₂ > P ₁ vedi gamma pressione gassosi - liquidi - altamente viscosi - gelatinosi - pastosi - contaminati	versione disponibile
fluidi abrasivi		
regolazione velocità	apertura mediante strozzatori sulla valvola pilota chiusura vedi gamma pressione	
direzione del flusso		
numero di cicli	1/min 40	
tempo di risposta	ms apertura 300-3000 chiusura 300-3000	
temperatura del fluido	°C ev pilota montata direttamente 60	ev pilota montata a distanza temperatura del fluido mass. 160 °C
temperatura ambiente	°C ev pilota montata direttamente 50	disponibile disponibile induttivi / meccanici su richiesta
connessione per lavaggio		
foro rilevamento perdite		
fine corsa magnetici		
comando manuale	mediante elettrovalvola pilota	
approvazioni		LR/GL/WAZ
montaggio		
peso	kg VSV-F 46,5	
dispositivi ulteriori		su richiesta

	caratteristiche elettriche	opzioni
tensione nominale	U _n CC 24 V CA 230 V 50 Hz	tensioni speciali su richiesta tensioni speciali su richiesta
consumo	CC 4,8 W CA spunto 11,0 VA mantenimento 8,5 VA	2,5 W
protezione	IP65 (P54) secondo DIN 40050	
inserzione continua	ED 100%	
connessione	connettore secondo DIN EN 175301-803 forma B, 4 x 90° / diametro cavo 6-8 mm	
opzioni	M12x1 connettore secondo DESINA connettore trasparente, con varistore	connettore secondo VDMA
dispositivi ulteriori		
temperature massime	fluido 60°C ambiente 50°C	
antideflagrante	E Ex e II T5 tensione nominale U _n consumo	CC 24 V 3,25 W CA 230 V 50 Hz 2,90 W

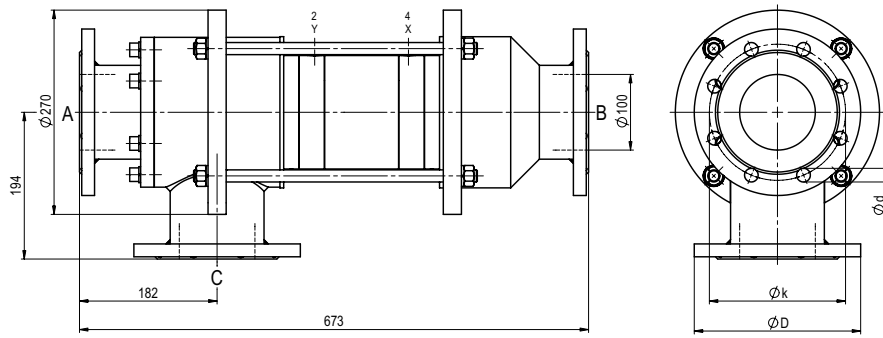
	caratteristiche pneumatiche	opzioni
pressione di pilotaggio	bar 4-10	
consumo aria	cm³/corsa 135	
velocità	velocità della valvola principale variabile mediante strozzatori	
controllo	mediante EV pilota 5/2	
interfaccia valvola pilota		
connessioni di pilotaggio	2/4 G 1/4	G 3/8

	caratteristiche idrauliche	opzioni
pressione di pilotaggio	bar 10-30 / 30-60	
comando	preferibilmente EV pilota 4/2	
connessioni di pilotaggio stesso fluido	X/Y G 1/4	NPT 1/4 su richiesta

■ le caratteristiche non evidenziate sono standard.
 ■ le caratteristiche evidenziate in grigio sono a richiesta.

tipo VSV-F 100 DR

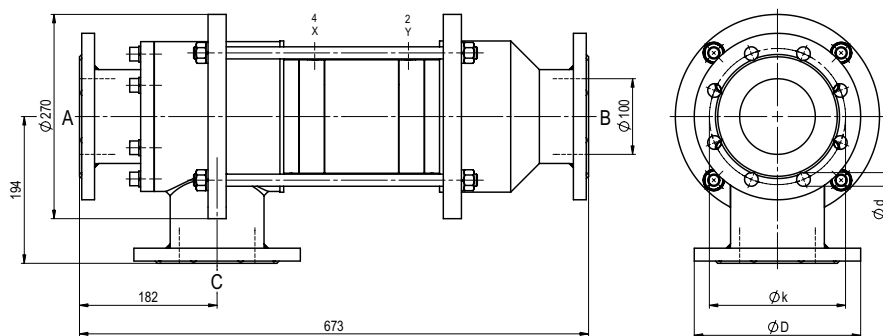
funzione: **NC**
chiusa non azionata (A ► B)



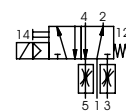
flangiate PN	DIN	ØD	Øk	Ød
16	EN 1092-1	220	180	18
40	EN 1092-1	235	190	22

tipo VSV-F 100 DR

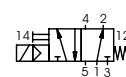
funzione: **NO**
aperta non azionata (A ► B)



pneumatiche di pilotaggio



elettrovalvola pilota 5/2
portata 700 l/min
pressione 3-10 bar G 1/8



elettrovalvola pilota 5/2 ISO 1
portata 700 l/min
pressione 3-10 bar G 1/4