

09/2022



! I dati del materiale corpo valvola si riferiscono esclusivamente alle connessioni in contatto con il fluido.

informazioni necessarie per la definizione della valvola

- passaggio
- connessioni
- funzione NC/NO
- pressione di esercizio
- ingresso pressione in A, B o C
- portata
- fluido
- temperatura del fluido
- temperatura ambiente

informazioni necessarie per la definizione del comando pneumatico

- tensione nominale
- tipo di protezione
- pressione di pilotaggio min/max
- tipo di elettrovalvola pilota

informazioni necessarie per la definizione del comando idraulico

- pressione di pilotaggio min/max
- funzione della valvola pilota idraulica

! Il design tecnico delle valvole è basato sulle caratteristiche del fluido e dell'applicazione. Questo può portare a deviazioni dalle specifiche generali mostrate nella documentazione con riferimento al design, i materiali delle tenute e le caratteristiche.

! Se l'ordine o le specifiche applicative sono incomplete od imprecise può esistere un rischio di un design tecnico incorretto per l'applicazione richiesta. Come conseguenza, le proprietà fisiche e/o chimiche dei materiali o tenute impiegate, possono non essere adatte per l'applicazione in questione. Per evitare colpi d'ariete nelle condutture, bisogna prendere in considerazione la velocità dei fluidi quando si dimensionano le valvole per liquidi.

■ le caratteristiche non evidenziate sono standard.
■ le caratteristiche evidenziate in grigio sono a richiesta.

valvola 3/2 vie

gamma pressione

passaggio

connessione

funzione

principio operativo

materiale del corpo

sede della valvola

tenute

connessioni

funzione

gamma pressione

valore Kv

vuoto

pressione-vuoto

contropressione

fluido

fluidi abrasivi

regolazione velocità

direzione del flusso

numero di cicli

tempo di risposta

temperatura del fluido

temperatura ambiente

connessione per lavaggio

foro rilevamento perdite

fine corsa magnetici

comando manuale

approvazioni

montaggio

peso

dispositivi ulteriori

tensione nominale

consumo

tipo de protección

inserzione continua

connessione

opzioni

dispositivi ulteriori

temperature massime

antideflagrante

pressione di pilotaggio

consumo aria

velocità

controllo

interfaccia valvola pilota

connessioni di pilotaggio

pressione di pilotaggio

controllo

connessioni di pilotaggio

stesso fluido

comando esterno

PN 0-16 bar

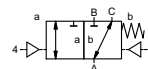
DN 125 mm

flangiate

valvola

normalmente chiusa (A ► B)

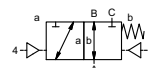
simbolo **NC**



valvola

normalmente aperta (A ► B)

simbolo **NO**



bilanciato in pressione con molla di posizionamento, sovrapposizione negativa

①

② acciaio, galvanizzato

③

⑤ senza metalli non ferrosi

④ acciaio, nichelato

⑥ acciaio inox

materiali sintetici su metallo

NBR

PTFE, FPM, CR, EPDM

caratteristiche generali

opzioni

VSV-F

flangiate PN 16

flange speciali

NC

NO

0-16

A ⇒ B max. 16 / B ⇒ A max. 16 / A ⇒ C max. 16 / C ⇒ A max. 16

m³/h

198,0

grado di perdita

< 10⁻⁶ mbar•L•s⁻¹

P₁ ⇔ P₂

lato della pressione 16 bar mass

lato del vuoto valore di densità su richiesta

P₂ > P₁

vedi gamma pressione
gassosi - liquidi - altamente viscosi
- gelatinosi - pastosi - contaminati

disponibile

apertura

mediante strozzatori sulla valvola pilota

chiusura

vedi gamma pressione

1/min

30

ms

apertura 400-3000

chiusura 400-3000

°C

ev pilota montata direttamente 60

°C

ev pilota montata direttamente 50

del fluido mass. 160 °C

disponibile

disponibile

induttivi / meccanici su richiesta

mediante elettrovalvola pilota

LR/DNV/WAZ

kg

VSV-F 68,5

su richiesta

caratteristiche elettriche

opzioni

U_n

DC 24 V

tensioni speciali su richiesta

U_n

AC 230 V 50 Hz

tensioni speciali su richiesta

DC

4,8 W

2,5 W (pressione di pilotaggio 4-7 bar)

AC

spunto 11,0 VA mantenimento 8,5 VA

IP65 (P54)

secondo DIN 40050

ED

100%

connettore secondo DIN EN 175301-803 forma B, 2x180° / diametro cavo 6-8 mm

M12x1

connettore secondo DESINA

connettore secondo VDMA

connettore trasparente, con varistore

fluido

60°C

ambiente

50°C

E Ex e II T5

tensione nominale U_n

DC 24 V 3,25 W

consumo

AC 230 V 50 Hz 2,90 W

caratteristiche pneumatiche

opzioni

bar

4-8

cm³/corsa

275

velocità della valvola principale variabile mediante strozzatori

mediante EV pilota 5/2

2/4

G 1/4

G 3/8

caratteristiche idrauliche

opzioni

bar

15-30 / 30-60

preferibilmente EV pilota 4/2

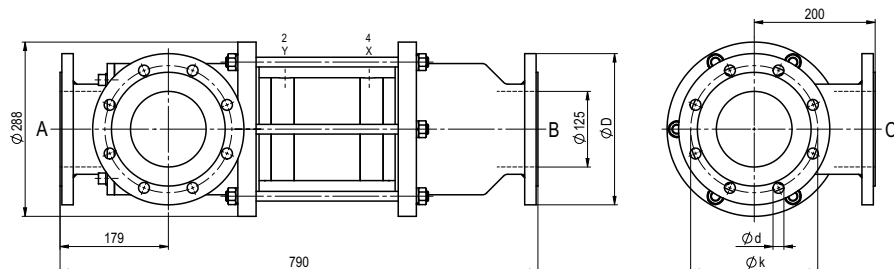
X/Y

G 1/4

NPT 1/4

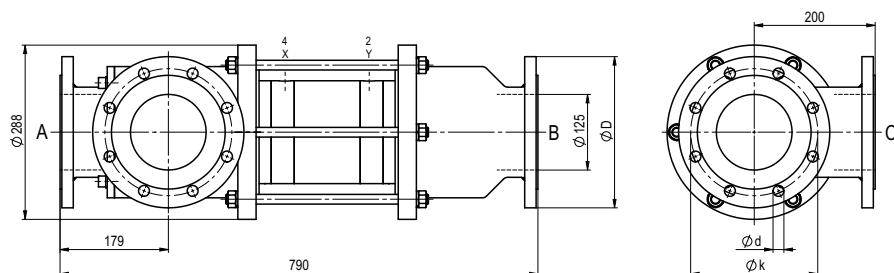
su richiesta

funzione: **NC**
chiusa non azionata (A ► B)



flangiate PN	DIN	ØD	Øk	Ød
16	EN 1092-1	250	210	18

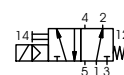
funzione: **NO**
aperta non azionata (A ► B)



caratteristiche pneumatiche



elettrovalvola pilota 5/2
portata 700 l/min
pressione 3-10 bar G 1/8



elettrovalvola pilota 5/2 ISO 1
portata 700 l/min
pressione 3-10 bar G 1/4