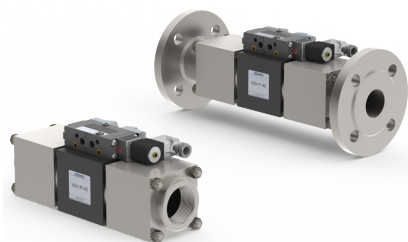


5-VSV-M 40
5-VSV-F 40

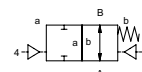
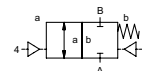
valvola con elettrovalvola pilota

valvola coassiale

tipo **VSV-M 40**
VSV-F 40



valvola 2/2 vie
gamma pressione PN 0-40 bar
passaggio DN 40 mm
connessione filettatura/flangiate
funzione valvola normalmente chiusa simbolo **NC**
valvola normalmente aperta simbolo **NO**



⚠ I dati del materiale corpo valvola si riferiscono esclusivamente alle connessioni in contatto con il fluido.

sistema costruttivo bilanciato in pressione con molla di posizionamento
materiale del corpo ① ② acciaio, galvanizzato
③ ⑤ senza metalli non ferrosi
④ acciaio, nichelato ⑥ acciaio inox
sede della valvola resina sintetica su metallo
tenute NBR PTFE, FPM, CR, EPDM

informazioni necessarie per la definizione della valvola

- passaggio
- connessioni
- funzione NC/NO
- pressione di esercizio
- portata
- fluido
- temperatura del fluido
- temperatura ambiente
- tipo de pilotaggio

informazioni necessarie per la definizione del comando pneumatico

- tensione nominale
- tipo di protezione
- pressione di pilotaggio min/max
- bobina a basso assorbimento, press. di pilotaggio 4-7 bar
- tipo di elettrovalvola pilota

informazioni necessarie per la definizione del comando idraulico

- pressione di pilotaggio min/max
- funzione della valvola pilota idraulica

⚠ Il design tecnico delle valvole è basato sulle caratteristiche del fluido e dell'applicazione. Questo può portare a deviazioni dalle specifiche generali mostrate nella documentazione con riferimento al design, i materiali delle tenute e le caratteristiche.

⚠ Se l'ordine o le specifiche applicative sono incomplete od imprecise può esistere un rischio di un design tecnico incorretto per l'applicazione richiesta. Come conseguenza, le proprietà fisiche e/o chimiche dei materiali o tenute impiegate, possono non essere adatte per l'applicazione in questione.

connessioni		funzione		gamma pressione		valore Kv		vuoto		pressione-vuoto		contropressione		fluido		fluidi abrasivi		regolazione velocità		direzione del flusso		numero di cicli		tempo di risposta		temperatura del fluido		temperatura ambiente		connessione per lavaggio		foro rilevamento perdite		fine corsa magnetici		comando manuale		approvazioni		montaggio		peso		dispositivi ulteriori	
VSV-M	filettature G 1 1/2 - G 2	NC	NO	0-16 / 0-40	bar	m³/h	31,0	grado di perdita	< 10 ⁻⁶ mbar•l•s ⁻¹	P ₁ ⇄ P ₂	lato della pressione 40 bar mass. lato del vuoto valore di densità su richiesta disponibile (16 bar mass.)	P ₂ > P ₁	gassosi - liquidi - altamente viscosi - gelatinosi - pastosi - contaminati	versione disponibile	apertura	mediante strozzatori sulla valvola pilota	A ⇄ B	come marcato	bidirezionale su richiesta	1/min	150	ms	apertura 100-3000 chiusura 100-3000	°C	ev pilota montata direttamente 60	°C	ev pilota montata direttamente 50	ev pilota montata a distanza temperatura del fluido mass. 160 °C	disponibile	disponibile	induttivi / meccanici su richiesta	mediante elettrovalvola pilota	LR/GL/WAZ	staffe di fissaggio	kg	VSV-M 7,2 VSV-F 11,4	su richiesta								

tensione nominale		consumo		protezione		inserzione continua		connessione		dispositivi ulteriori		temperature massime		antideflagrante		tensioni speciali su richiesta		tensioni speciali su richiesta	
U _n	CC 24 V	CA 230 V 50 Hz	CC 4,8 W	CA	spunto 11,0 VA mantenimento 8,5 VA	IP65 (P54)	secondo DIN 40050	ED	100%	M12x1	connettore secondo DIN EN 175301-803 forma B, 4 x 90° / diametro cavo 6-8 mm	fluid	60°C	E Ex e II T5	tensione nominale U _n	CC 24 V	3,25 W	CA 230 V 50 Hz	2,90 W

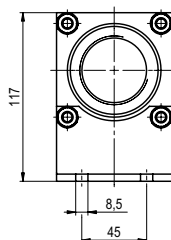
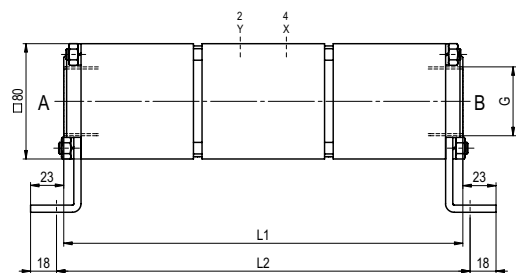
pressione di pilotaggio		consumo aria		velocità		controllo		interfaccia valvola pilota		connessioni di pilotaggio		tensioni speciali su richiesta	
bar	4-10	cm³/corsa	44	velocità della valvola principale variabile mediante strozzatori	mediante EV pilota 5/2	co-ax / NAMUR	ISO 1	2/4	G 1/8	G 1/4			

pressione di pilotaggio		comando		connessioni di pilotaggio		stesso fluido		tensioni speciali su richiesta	
bar	10-30 / 30-60	X/Y	G 1/4	NPT 1/4					

■ le caratteristiche non evidenziate sono standard.
■ le caratteristiche evidenziate in grigio sono a richiesta.

tipo VSV-M 40

funzione: **NC**
chiusa non azionata

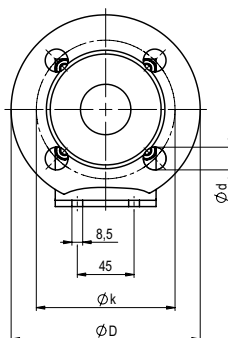
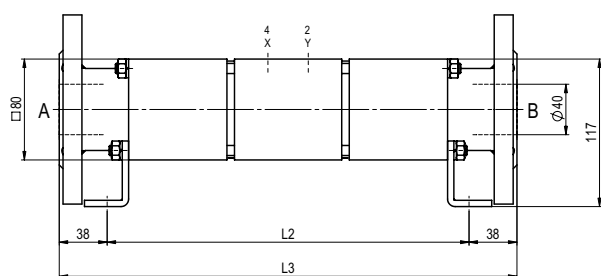


lunghezza costruttiva	L1	L2	L3
standard	277	287	363
con 1/2 finecorsa induttivi	331	341	417
lubrificatore di pressione	297	307	383
con finecorsa meccanico	304	314	390

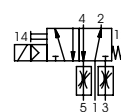
flangiate PN	DIN	ØD	Øk	Ød
16	EN 1092-1	150	110	18
40	EN 1092-1	150	110	18

tipo VSV-F 40

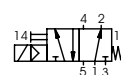
funzione: **NO**
aperta non azionata



pneumatiche di pilotaggio



elettrovalvola pilota 5/2
portata 700 l/min
pressione 3-10 bar G 1/8



elettrovalvola pilota 5/2 ISO 1
portata 700 l/min
pressione 3-10 bar G 1/4