

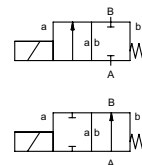
коаксиальный клапан

ТИП A 45



2/2 ходовой клапан
диапазон давлений PN 0-130 bar
проходное сечение DN 2/4/6 mm
присоединение резьба
функция клапан нормально закрытый
символ **NC**

клапан нормально открытый
символ **NO**



⚠ Выше указаны материалы корпусов по отношению к присоединениям клапанных портов, которые контактируют со средой

конструкция прямого действия с возвращающей пружиной
материалы корпуса **Ⓢ** нержавеющая сталь

седло клапана синт. резина по металлу
материалы уплотнений NBR, PTFE

FPM, EPDM

требуемые характеристики

- проходное сечение
- порт
- функция NC/NO
- рабочее давление
- расход
- рабочие среды
- температура рабочей среды
- температура окружающей среды
- номинальное напряжение

общие характеристики

опции

порты	A45	резьбы G 3/8
функция	NC	NO
диапазон давлений	bar	10 40 130
	DN	6 4 2
значение Kv	l/min	9,8 5,3 1,3
вакуум	значение утечки	< 10 ⁻⁶ мБар•л•с ⁻¹
давление вакуума	P ₁ ⇔ P ₂	по запросу
обратное давление	P ₂ > P ₁	по запросу
рабочие среды	газы - жидкости	
абразивная среда		
регулировка времени срабатывания	открытие	
	закрытие	
направление течения	A ⇔ B	как отмечено
циклы включения	1/min	200
время срабатывания	ms	открытие 20 закрытие 45
температура рабочей среды	°C	DC: -10 до +80 > 80 °C по запросу AC: -10 до +80 > 80 °C по запросу
температура окружающей среды	°C	DC: -10 bis +80 AC: -10 bis +80
концевые выключатели		
ручное управление		
разрешительная документация	WAZ	
установка	кляпезные скобы	
вес	kg	1,2
дополнительное оборудование	по запросу	

электрические характеристики

опции

номинальное напряжение	U _n	DC 24 V	специальное напряжение по запросу
	U _n	AC 230 V 40-60 Hz	специальное напряжение по запросу
привод	DC	магнит постоянного тока	
	AC	магнит постоянного тока со встроенным выпрямителем	если температура больше 100°C с отдельным выпрямителем
класс изоляции	H	180°C	
тип защиты	IP65		
периодичность работы	ED	100%	
присоединение		разъем асс. DIN EN 175301-803 форма A, 4 позиции x 90° / диаметр провода 6-8 мм	
как опция	M12x1	разъем асс. DESINA	разъем асс. VDMA
дополнительное оборудование		подсвеченный выключатель с регулируемым резистором	
энерго потребление		DC 24 V 1,33 A	
		AC 230 V 40-60 Hz 0,17 A	
взрывозащита			
концевые выключатели			

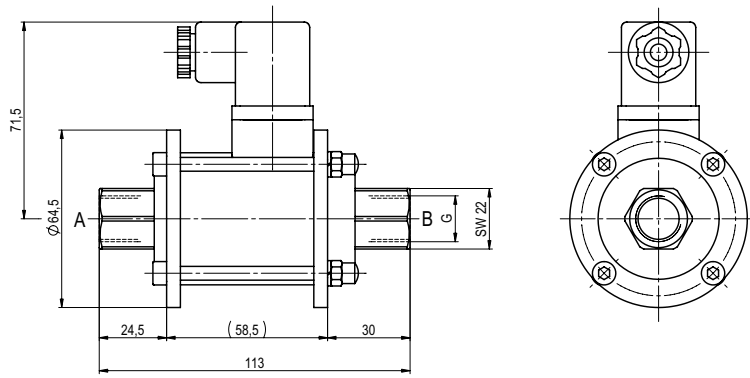
⚠ Конструкция клапанов зависит от среды и применения. Это может привести к изменениям в конструкции клапанов, материалов уплотнений и характеристик в стандартных спецификациях.

⚠ Если заказ или характеристики по применению неполные или неточные, существует риск некорректного изготовления клапана для запрашиваемого применения

■ не выделенные характеристики - стандартные характеристики
 ■ характеристики, выделенные серым - опции под заказ

ТИП A 45

функция: **NC**
без напряжения закрыт



ТИП A 45

функция: **NO**
без напряжения открыт

