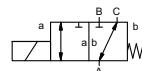


латеральный клапан

ТИП DRV 20



3/2 ходовой клапан прямого действия
диапазон давлений низкий вакуум
проходное сечение DN 20 mm
присоединение резьба
функция клапан
 нормально закрытый (A ► B)
 символ **NC**



⚠ Выше указаны материалы корпусов по отношению к присоединениям клапанных портов, которые контактируют со средой

конструкция материалы корпуса сбалансированный по давлению с возвращающей пружиной, не перекрываются
 ① алюминий

седло клапана материалы уплотнений синт. резина по металлу
 NBR, CR

требуемые характеристики

- проходное сечение
- порт
- функция NC
- рабочее давление
- входное давление на портах A, B или C
- расход
- рабочие среды
- температура рабочей среды
- температура окружающей среды
- номинальное напряжение

		общие характеристики		опции	
порты	DRV	резьбы G 3/4			
функция		NC			
диапазон давлений	Бар	макс. вакуум 98%			
		A ⇨ B Др макс.2 / B ⇨ A Др макс.2 / A ⇨ C Др макс.2 / C ⇨ A Др макс.2			
значение Kv	м³/ч	9,1			
значение утечки		< 10 ⁻⁶ мБар*л*с ⁻¹			
давление вакуума	P ₁ ⇨ P ₂	максимальное входное давление 1 Бар, значение расхода вакуума <10 ⁻⁶ мБар*л*с ⁻¹			
обратное давление	P ₂ > P ₁				
рабочие среды		газы			
абразивная среда					
регулировка времени срабатывания	открытие				
	закрытие				
направление течения		см. диапазон давлений			
циклы включения	1/мин	70			
время срабатывания	мс	открытие 160 закрытие 100			
температура рабочей среды	°C	DC: -10 до +80 AC: -10 до +80			
температура окружающей среды	°C	DC: -10 до +80 AC: -10 до +80			
концевые выключатели					
ручное управление					
разрешительная документация					
установка		отверстия для крепежа			
вес	kg	5,6			
дополнительное оборудование				по запросу	

⚠ Конструкция клапанов зависит от среды и применения. Это может привести к изменениям в конструкции клапанов, материалов уплотнений и характеристик в стандартных спецификациях.

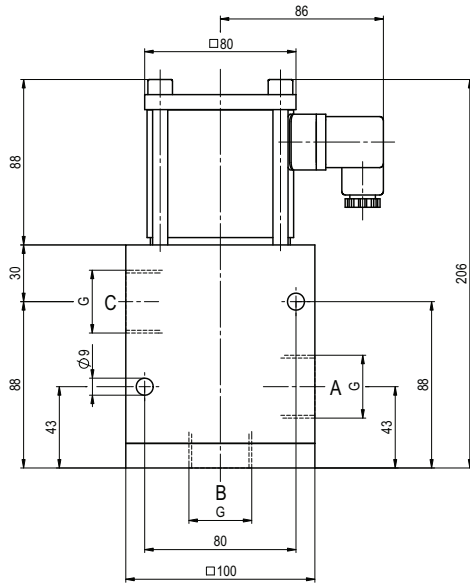
⚠ Если заказ или характеристики по применению неполные или неточные, существует риск некорректного изготовления клапана для запрашиваемого применения

		электрические характеристики		опции	
номинальное напряжение	U _n	DC 24 V		специальное напряжение по запросу	
	U _n	AC 230 V 40-60 Hz		специальное напряжение по запросу	
привод	DC	магнит постоянного тока			
	AC	магнит постоянного тока со встроенным выпрямителем			
класс изоляции	H	180°C			
защита	IP65				
периодичность работы	ED	100%			
присоединение		разъем асс. DIN EN 175301-803 форма A, 4 позиции x 90° / диаметр провода 6-8 мм			
как опция					
дополнительное оборудование		подсвеченный выключатель с регулируемым резистором			
энерго потребление	N-катушка	DC 24 V	1,70 A		
		AC 230 V 40-60 Hz	0,16 A		
взрывозащита					
концевые выключатели					

■ не выделенные характеристики - стандартные характеристики
 ■ выделенные серым - опции под заказ

ТИП DRV 20

функция: **NC**
без напряжения закрыт (A ► B)



Различные требования по температуре, давлению, характеру переключения, среды и ее состава могут ограничить диапазон использования или привести к необходимости подбора соответствующих материалов и уплотнений.

Компания оставляет за собой право вносить технические изменения • За опечатки компания ответственности не несет • Детальные чертежи можно приобрести по запросу