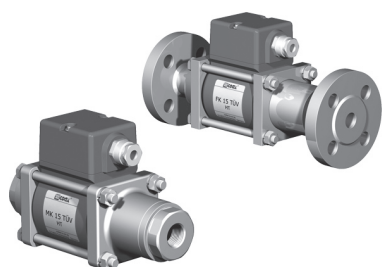


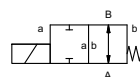
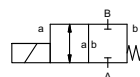
# коаксиальный клапан

## ТИП **МК 15 TÜV HT** **FK 15 TÜV HT**



**2/2 ходовой клапан прямого действия**  
**диапазон давлений** PN 0-40 Бар  
**проходное сечение** DN 15 mm  
**присоединение** резьба/фланец  
**функция** клапан нормально закрытый  
**символ** **NC**

клапан нормально открытый  
**символ** **NO**



**⚠** Выше указаны материалы корпусов по отношению к присоединениям клапанных портов, которые контактируют со средой

**конструкция** сбалансированный по давлению с возвращающей пружиной  
**материалы корпуса** **Ⓜ** TÜV/нержавеющая сталь

**седло клапана** синт. резина по металлу  
**материалы уплотнений** FPM, PTFE

**требуемые характеристики**

- проходное сечение
- порт
- функция NC/NO
- рабочее давление
- расход
- рабочие среды
- температура рабочей среды
- температура окружающей среды
- номинальное напряжение

	общие характеристики		опции
порты	МК	резьбы G 3/8 - G 3/4	
	FK	фланцы PN 40	
функция		NC	NO
диапазон давлений	Бар	0-40	
значение Kv	м³/ч	4,8	
вакуум	значение утечки		
давление вакуума	P1 ⇄ P2		
обратное давление	P2 > P1		доступный (макс. 16 Бар)
рабочие среды		жидкое топливо: дизельное топливо, мазут, масла или животные жиры	
абразивная среда			
регулировка времени срабатывания	открытие		
	закрытие		
направление течения	A ⇄ B	как отмечено	
циклы включения	1/мин	200	
время срабатывания	ms	открытие 80 закрытие 80	
температура рабочей среды	°C	DC: -10 до +160 AC: -10 до +160	
температура окружающей среды	°C	DC: -10 до +60 AC: -10 до +60	
концевые выключатели			механический
ручное управление			
разрешительная документация	TÜV	DIN EN ISO 23553-1	
установка			клепальные скобы
вес	kg	МК 3,8 FK 5,0	
дополнительное оборудование			

**⚠** Конструкция клапанов зависит от среды и применения. Это может привести к изменениям в конструкции клапанов, материалов уплотнений и характеристик в стандартных спецификациях.

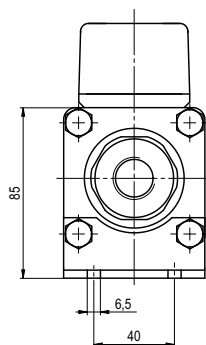
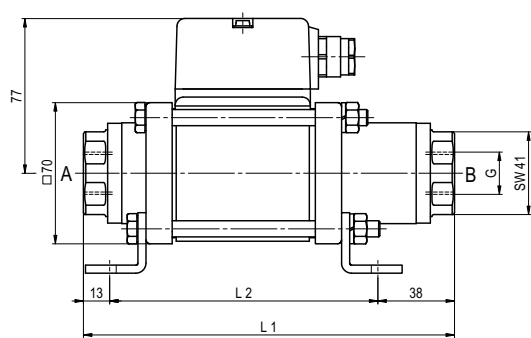
**⚠** Если заказ или характеристики по применению неполные или неточные, существует риск некорректного изготовления клапана для запрашиваемого применения

	электрические характеристики		опции
номинальное напряжение	U <sub>n</sub>	24 V DC	
	U <sub>n</sub>	230 V 40-60 Hz AC	
привод	DC	магнит постоянного тока	
	AC	магнит постоянного тока с отдельный выпрямитель	
класс изоляции	H	180°C	
защита	IP65		
периодичность работы	ED	100%	
присоединение	M16x1,5	клемная коробка	
как опция			
дополнительное оборудование			
энерго потребление	N-катушка		
	H-катушка	24 V DC 2,30 A 230 V 40-60 Hz AC 0,24 A	
взрывозащита			
концевые выключатели		механический	одиночный двойник полюса brosaet-SPDT

■ не выделенные характеристики - стандартные характеристики  
 ■ характеристики, выделенные серым - опции под заказ

## ТИП МК 15 TÜV HT

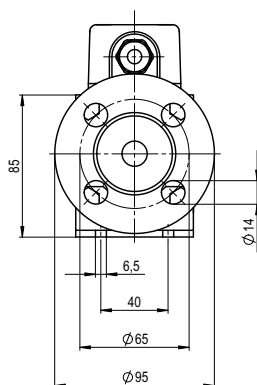
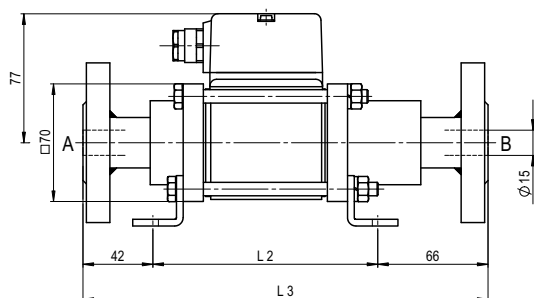
функция: **NC**  
без напряжения закрыт



конструктивная длина	L1	L2	L3
стандартная	184	133	241
с механическими концевыми выключателями	204	153	261

## ТИП FK 15 TÜV HT

функция: **NO**  
без напряжения открыт



Различные требования по температуре, давлению, характеру переключения, среды и ее состава могут ограничить диапазон использования или привести к необходимости подбора соответствующих материалов и уплотнений.

Компания оставляет за собой право вносить технические изменения • За опечатки компания ответственности не несет • Детальные чертежи можно приобрести по запросу