

коаксиальный клапан

5-VMK 25

5-VFK 25

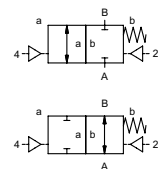
тип клапана с распределительным клапаном

ТИП **VMK 25**
VFK 25



2/2 ходовой клапан
диапазон давлений
проходное сечение
присоединение
функция

с гидропневмоприводом
PN 0-100 bar
DN 25 mm
резьба/фланец
клапан
нормально закрытый
символ **NC**
клапан
нормально открытый
символ **NO**



⚠ Выше указаны материалы корпусов по отношению к присоединениям клапанных портов, которые контактируют со средой

конструкция
материалы корпуса

сбалансированный по давлению с возвращающей пружиной
① латунь ② гальванированная сталь
③ латунь, покрытая никелем ⑤ Без цв. металлов
④ сталь с никелиевым покрытием ⑥ нержавеющая сталь
⑦ алюминий

седло клапана
материалы уплотнений

синт. резина по металлу
NBR
PTFE, FPM, CR, EPDM

требуемые характеристики для основного клапана

- проходное сечение
- порт
- функция NC/NO
- рабочее давление
- расход
- рабочие среды
- температура рабочей среды
- температура окружающей среды
- тип привода

порты
функция
диапазон давлений

общие характеристики

VMK резьбы G 1 - G 1/2
VFK фланцы PN 16 / 40 / 100
NC
0-16 / 0-40 / 0-64 / 0-100

опции

специальные резьбы
специальные фланцы
NO
> 100 Бар по запросу

значение Kv
вакуум
давление вакуума

m³/h 13,3
значение утечки < 10⁻⁶ мБар*л*с⁻¹
P1 ↔ P2
максимальное давление на входе 100 Бар
значение расхода вакуума по запросу
доступный (макс. 16 Бар)

обратное давление
рабочие среды

P2 > P1
газы - жидкости - вязкие среды - желеобразные среды - пастообразные среды - загрязненные среды - доступный

абразивная среда
регулировка времени срабатывания

открытие посредством дросселей на распределительном клапане
закрытие как отмечено
двунаправленные - по запросу

направление течения
циклы включения
время срабатывания

A ↔ B
1/min 200
ms открытие 50-3000
закрытие 50-3000

температура рабочей среды
температура окружающей среды

°C для клапана с распределителем 60
°C для клапана с распределителем 50
Макс. температура рабочей среды клапана с удаленным распределителем составляет 160 °C

порты сброса
порты утечки

доступный
доступный

концевые выключатели
ручное управление

индуктивный/механический по запросу
посредством дросселей на распределительном клапане

разрешительная документация
установка

LR/GL/WAZ
кляпезные скобы

дополнительное оборудование

kg VMK 6,7 VFK 9,0
по запросу

⚠ Конструкция клапанов зависит от среды и применения. Это может привести к изменениям в конструкции клапанов, материалов уплотнений и характеристик в стандартных спецификациях.

номинальное напряжение

электрические характеристики

Un DC 24 V специальное напряжение по запросу
Un AC 230 V 50 Hz специальное напряжение по запросу

потребление энергии

DC 4,8 W 2,5 W
AC пиковая мощность 11,0 ВА поддерживаемая мощность 8,5 ВА

тип защиты
периодичность работы
присоединение

IP65 (P54) асс. DIN 40050
ED 100%

дополнительное оборудование
максимальная температура

M12x1 разъем асс. DESINA разъем асс. VDMA
подсвеченный выключатель с регулируемым резистором

взрывозащита

рабочие среды 60°C
окружающая среда 50°C
E Ex e II T5 номинальное напряжение Un DC 24 V 3,25 W
потребление энергии AC 230 V 50 Hz 2,90 W

⚠ Если заказ или характеристики по применению неполные или неточные, существует риск некорректного изготовления клапана для запрашиваемого применения

диапазон давлений для привода
потребление воздуха
скорость циркуляции
управление
подсоединение распределительного клапана
порты привода

пневматические спецификации

bar 4-10
cm³/ход 18
скорость течения через клапан изменяется посредством дросселей на распределительном клапане
предпочтительно посредством 5/2 ходового распределительного клапана
co-ax / Namur ISO 1
G 1/8 G 1/4

диапазон давлений для привода
управление
порты привода
порты привода

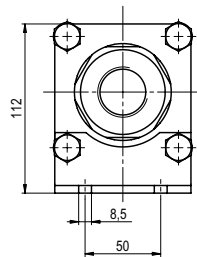
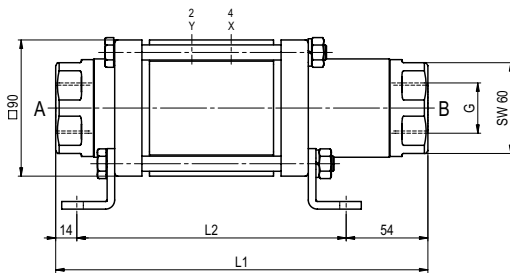
гидравлические спецификации

bar 15-30 / 30-60
предпочтительно посредством 4/2 ходового распределительного клапана
X/Y G 1/4 NPT 1/4

■ не выделенные характеристики - стандартные характеристики
■ характеристики, выделенные серым - опции под заказ

ТИП VMK 25

функция: **NC**
без напряжения закрыт

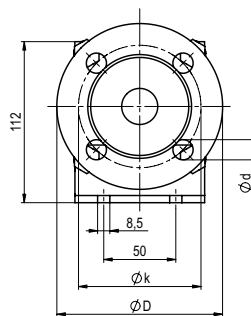
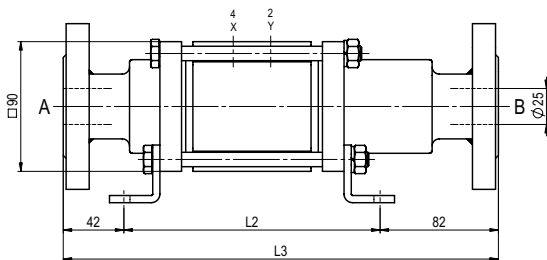


Длина конструкции	L1	L2	L3
стандартная	246	178	302
с индуктивными концевыми выключателями	260	192	316
со смазывающим ниппелем работающим под давлением	276	208	332
с механическими концевыми выключателями	270	202	326

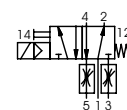
фланцы PN	DIN	ØD	Øk	Ød
16	EN 1092-1	115	85	14
40	EN 1092-1	115	85	14
100	EN 1092-1	140	100	18

ТИП VFK 25

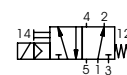
функция: **NO**
без напряжения открыт



пневматические спецификации



5/2 ходовой распределительный клапан
расход 700 л/мин
диапазон давлений 3-10 Бар G 1/8



5/2 ходовой распределительный клапан ISO1
расход 700 л/мин
диапазон давлений 3-10 Бар G 1/4