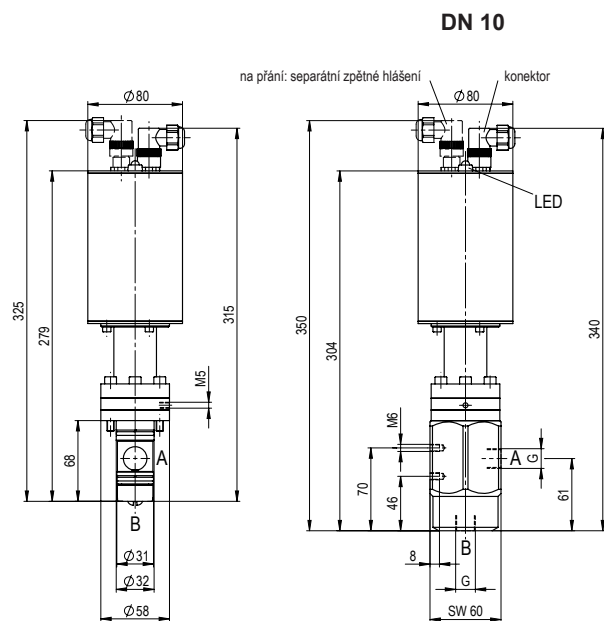


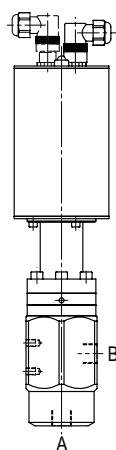


# typ RMQ 10 PC

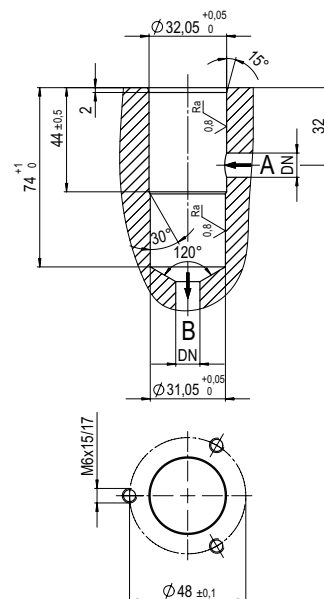
## montážní obrazec pro cartridge



## DN 1 - DN 8

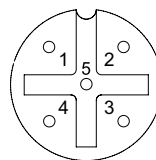


Pozor: u verze DN10 je změněn směr průtoku



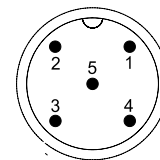
libovolná, pouze ne s pozicionérem dolů

### schéma zapojení / konektor



- 1: jmenovité napětí
- 2: jmenovité napětí
- 3: řídicí signál
- 4: výstupní (řídicí signál)
- 5: základy

### Na přání oddělená zpětná vazba



- 1: zpětná vazba 4-20 mA (+)
- 2: zpětná vazba 4-20 mA (-)