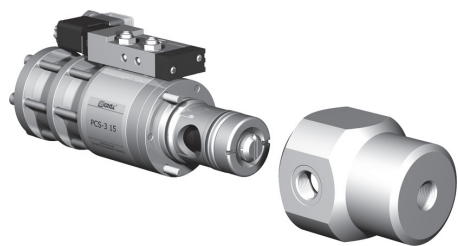


латеральный клапан

ТИП PCS-3 15

5-PCS-3 15

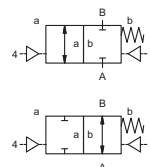
тип клапана с распределительным клапаном



2/2 ходовой клапан
диапазон давлений
проходное сечение
присоединение
функция

с гидропневмоприводом
 PN 0-200 Бар
 DN 15 mm
 резьба/патрон
 клапан нормально закрытый
 символ **NC**

клапан нормально открытый
 символ **NO**



⚠ Выше указаны материалы корпусов по отношению к присоединениям клапанных портов, которые контактируют со средой

конструкция
материалы корпуса
седло клапана
материалы уплотнений

сбалансированный по давлению с возвращающей пружиной

① алюминий
 ① латунь
 ②

③
 ④
 ⑥ нержавеющая сталь
 металл по металлу
 FPM, EPDM

требуемые характеристики для основного клапана

- проходное сечение
- порт
- функция NC/NO
- рабочее давление/Δр
- расход
- рабочие среды
- температура рабочей среды
- температура окружающей среды
- тип привода

требуемые характеристики для пневматического привода

- номинальное напряжение
- тип защиты
- диапазон давлений для привода мин/макс
- катушки с низким энергопотреблением, диапазон управляющих давлений 4-7 Бар
- тип распределительного клапана

требуемые характеристики для гидравлического привода

- диапазон давлений для привода мин/макс
- Гидравлическое управление клапаном

⚠ Конструкция клапанов зависит от среды и применения. Это может привести к изменениям в конструкции клапанов, материалов уплотнений и характеристик в стандартных спецификациях.

⚠ Если заказ или характеристики по применению неполные или неточные, существует риск некорректного изготовления клапана для запрашиваемого применения

порты
функция
диапазон давлений
значение Kv
значение утечки
давление вакуума
обратное давление
рабочие среды
абразивная среда
регулировка времени срабатывания
направление течения
циклы включения
время срабатывания
температура рабочей среды
температура окружающей среды
порты сброса
порты утечки
концевые выключатели
ручное управление
разрешительная документация
установка
вес
дополнительное оборудование

общие характеристики

порты	PCS-3	без корпуса клапана	с корпусом клапана резьба G 1/2 - G 3/4
функция	NC		NO
диапазон давлений	bar	0-150 (0-200 см. диаграмму давлений)	NO (см. диаграмму давлений)
значение Kv	м³/ч	6,0	
значение утечки		вакуум	
давление вакуума	P1 ↔ P2		
обратное давление	P2 > P1		доступно по запросу
рабочие среды		газы - жидкости - вязкие среды - желеобразные среды - пастообразные среды - загрязненные среды	доступная версия
абразивная среда			
регулировка времени срабатывания	открытие		
	закрытие	посредством дросселей на распределительном клапане	
направление течения	A ↔ B	как отмечено	двунаправленные - по запросу
циклы включения	1/мин	300	
время срабатывания	мс	открытие 100-3000 закрытие 100-3000	
температура рабочей среды	°C	для клапана с распределителем 60	Макс. температура рабочей среды клапана с удаленным распределителем составляет 150°C
температура окружающей среды	°C	для клапана с распределителем 50	
порты сброса			доступно
порты утечки			индуктивный
концевые выключатели			
ручное управление		через 5/2 ходовой распределительный клапан	
разрешительная документация			WAZ
установка			монтажные отв. на корпусе клапана 2 x M8
вес	kg	PCS-3 2,4	PCS-3 3,5
дополнительное оборудование			корпус клапана

электрические характеристики

номинальное напряжение	U _n	DC 24V	специальное напряжение по запросу
	U _n	AC 230V 50 Hz	специальное напряжение по запросу
потребление энергии	DC	4,8 W	2,5 W
	AC	пиковая мощность 11,0 ВА поддерживаемая мощность 8,5 ВА	
защита	IP 65 (P54)	асс. DIN 40 050	
	ED	100%	
периодичность работы		разъем асс. DIN EN 175301-803 форма B, 4 позиции x 90° / диаметр провода 6-8 мм	
		подсвеченный выключатель с регулируемым резистором	
дополнительное оборудование		разъем асс. DESINA	разъем асс. VDMA
		M12x1	
максимальная температура	рабочие среды	60°C	
	окружающая среда	50°C	
взрывозащита	EEx m II T5	номинальное напряжение U _n	постоянный ток 24 V 3,25 W
		потребление энергии	переменное напряжение 230 V 50 Hz 2,90 W

пневматические спецификации

диапазон давлений для привода	Бар	4-10	
	см³/ход	PCS-3 58	
потребление воздуха			скорость течения через клапан изменяется посредством дросселей на распределительном клапане
			посредством 5/2 ходового распределительного клапана
скорость циркуляции	2/4	G 1/8	

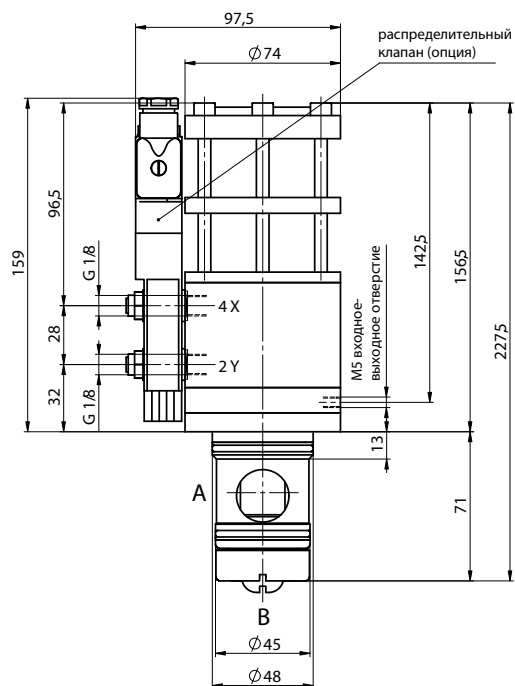
гидравлические спецификации

диапазон давлений для привода	Бар	10-30	>30 Бар по запросу
средой			
управление		на низком давлении предпочтительно использовать 3/2 распред. клапан	
		X/Y	G 1/4 через переходник NPT 1/4 через адаптер
порты привода			

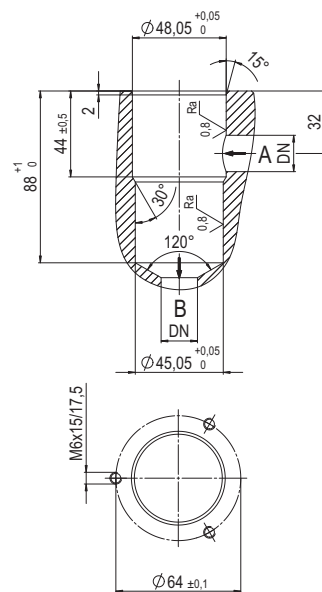
■ не выделенные характеристики - стандартные характеристики
 ■ характеристики, выделенные серым - опции под заказ

ТИП PCS-3 15

функция: **NC**
без напряжения закрыт



просверленная конструкция для кассеты



ТИП PCS-3 15

функция: **NO**
без напряжения открыт

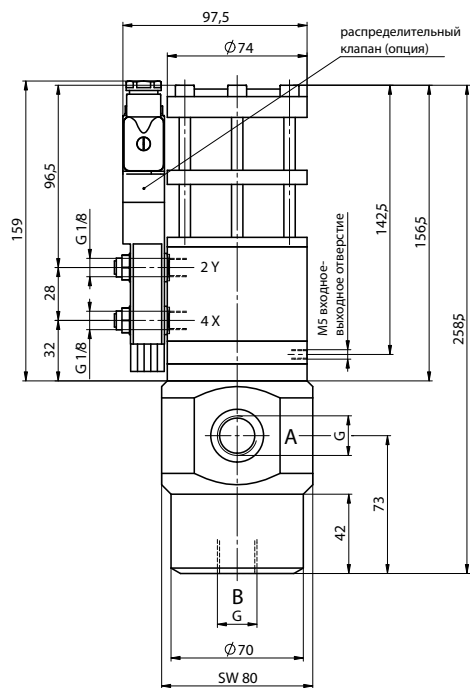
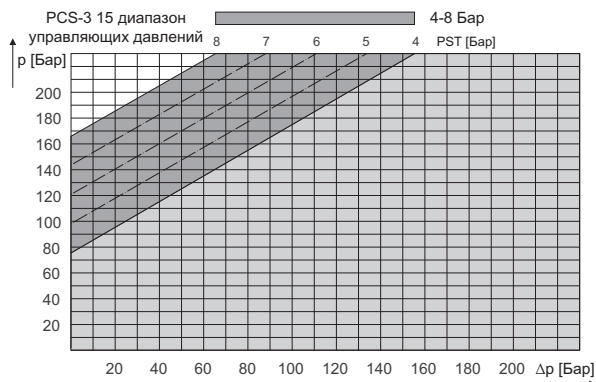
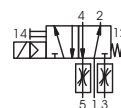


диаграмма давлений



пневмо привод (отдельно)



5/2 ходовой распределительный клапан
расход 350 л/мин
диапазон давлений 3-10 Бар G 1/8

Различные требования по температуре, давлению, характеру переключения, среды и ее состава могут ограничить диапазон использования или привести к необходимости подбора соответствующих материалов и уплотнений.
Компания оставляет за собой право вносить технические изменения • За опечатки компания ответственности не несет • Детальные чертежи можно приобрести по запросу