

koaxiální ventil

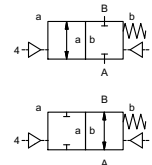
typ MCF 08

5-MCF 08

provedení pilotního ventilu



2/2-cestný ventil nepřímo řízený
rozsah tlaku PN 0-100 bar
světlost DN 8 mm
připojení závit
funkce ventil normálně zavřený symbol **NC**
 ventil normálně otevřený symbol **NO**



⚠ Materiálové specifikace jednotlivých provedení se vztahují výlučně na přípojovací díly ventilu přicházející do styku s médiem!

provedení tlakově odlehčený, vrácený pružinou
materiál tělesa ① mosaz ②
 ③ ⑤
 ④ ⑥
sedlo ventilu kov na plast
materiál těsnění NBR, FPM, PTFE

objednací data pro hlavní ventil

- světlost
- připojení
- funkce NC/NO
- pracovní tlak
- průtok
- médium
- teplota média
- teplota prostředí
- pohon

objednací data pro pneumatický pohon

- jmenovité napětí
- krytí
- rozsah ovládacího tlaku min/max
- nízkowatová cívka, rozsah tlaku 4-7 bar
- provedení pilotního ventilu

⚠ Technická specifikace ventilu se provádí zásadně v závislosti na médiu a způsobu nasazení, což může vést k odchylkám od v technickém listu uvedených obecných údajů.

⚠ nepřesné nebo neúplné zadání údajů pro objednávku nebo nasazení může vést k nevhodnému technickému návrhu ventilu pro daný způsob použití. Může tedy dojít k tomu, že chemické nebo fyzikální vlastnosti použitých materiálů nebo těsnění nejsou postačující pro uvažovaný způsob nasazení.

obecná data

připojení	MCF	závit G 3/8
funkce	NC	NO
rozsah tlaku	bar	0-100
Kv-hodnota	m ³ /h	1,6
průsak		< 10 ⁻⁶ mbar•l•s ⁻¹
přetlak-vakuum	P ₁ ⇄ P ₂	tlaková strana max. 100 bar vakuová strana průsak na přání
protitlak	P ₂ > P ₁	k dodání (max. 16 bar)
média	emulze - oleje - neutrální plyny	jiná média na dotaz
abrazivní média		
tlumení	otevření	
	zavření	škrčením na pilotventilu
směr průtoku	A ⇄ B	dle označení
spínací cykly	1/min	600
spínací čas	ms	otevření 30-3000 zavření 30-3000
teplota média	°C	s přímo namontovaným pilotventilem 60 >60°C na přání
teplota prostředí	°C	s přímo namontovaným pilotventilem 50 >50°C na přání
proplachovací připojení		
průsakové připojení		
koncové spínače		teplota max 70°C
ruční nouzové ovládní		pilotventilem
osvědčení		
montáž		úhelník
hmotnost	kg	1,3
přídavná výbava		

zvláštní provedení

elektrické údaje

jmenovité napětí	U _n	DC 24V	zvláštní napětí na přání
	U _n	AC 230V 40-60 Hz	zvláštní napětí na přání
příkon	DC	4,8 W	2,5 W
	AC	přitažení 11,0 VA držení 8,5 VA	
krytí	IP 65 (P54)	dle DIN 40 050	
dobu sepnutí	ED	100%	
připojení		konektor dle DIN EN 175301-803 tvar B, 4x90° otočný / průměr drátu 6-8 mm	
přídavná výbava		svítící konektor s varistorem	
na přání		konektor dle DESINA	konektor dle VDMA
max. teplota	médium	60°C	
	prostředí	50°C	
Ex krytí	EEx m II T5	jmenovité napětí U _n	stejnoseměrné napětí 24 V 3,25 W
		příkon	střídavé napětí 230 V 50 Hz 2,90 W

zvláštní provedení

pneumatický pohon

rozsah ovládacího tlaku	bar	4-10	3-10 na přání
spotřeba vzduchu	cm ³ /Hub	4,5	
rychlost spínání		hlavní ventil plynule regulovatelný škrčením pilotventilu	
řízení		přednostně 5/2-cestným pilotventilem	
připojení pilotventilu	co-ax		NAMUR dle VDI / VDE 3845
řídící vstupy	2/4	G 1/8	

zvláštní provedení

hydraulický pohon

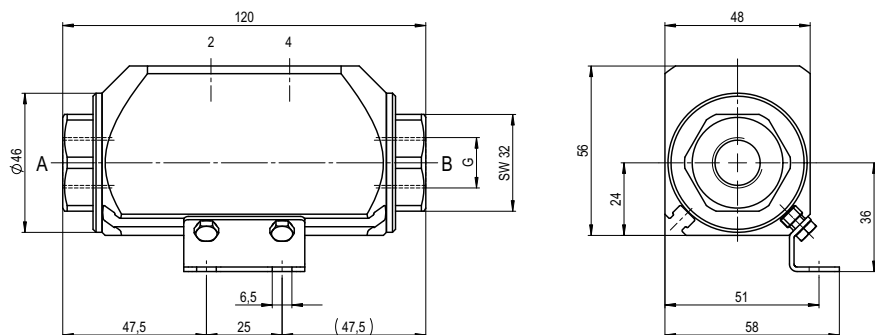
rozsah ovládacího tlaku			
řízení			
řídící vstupy			

zvláštní provedení

- Nezvyrazněné údaje označují standard
- Šedě podložené údaje označují technické varianty

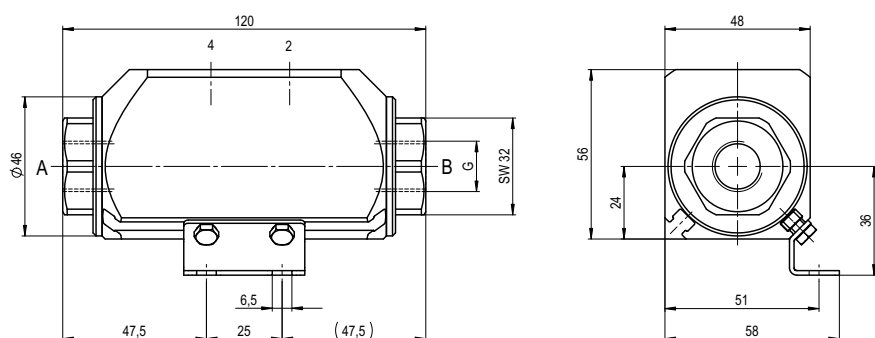
typ MCF 08

funkce: **NC**
bez proudu uzavřený

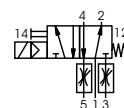


typ MCF 08

funkce: **NO**
bez proudu otevřený



pneumatický pohon



5/2-cestný pilotventil
průtok 700 l/min
rozsah tlaku 3-10 bar,

G 1/8