

venttiilin jakelulohko

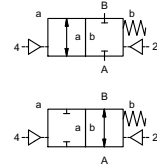
tyyppi **CFM 08****3-CFM 08**


venttiilityyppi ohjauventtiilillä



2/2-venttiili ulkoisesti ohjattu
painealue PN 0-40 bar
virtausaukko DN 8 mm
liitännät kierre
toiminto venttiili normaalisti kiinni
symboli **NC**

venttiili normaalisti auki
symboli **NO**



 Yllämainitut venttiilin runkomateriaalit viittaavat venttiilin liitäntöihin, jotka ovat yhteydessä väliaineeseen!

suunnittelu painekompensoitu, jousipalautuksella
runkomateriaali ① messinki ②
 ③ ⑤
 ④ ⑥


venttiilin istukka tiivistämateriaalit synteettinen hartsi metallissa
 NBR, FPM, PE PU, PTFE


tarvittavat tiedot peruslevymoduulille

- virtausaukko
- liitäntä
- toiminto NC/NO
- käyttöpain
- virtausmäärä
- väliaine
- väliaineen lämpötila
- ulkoinen lämpötila
- toimintatapa

tarvittavat tiedot pneumaattiseen ohjaukseen

- nimellisjännite
- suojausluokka
- ohjauspainealue min/max
- matalatehoinen kela, ohjauspainealue 4-7 bar
- ohjauventtiilityyppi

 Venttiileiden tekninen suunnittelu perustuu väliaineen ja sovelluksen vaatimuksiin. Tämä voi johtaa muutoksiin yleisistä datalehdien tiedoista koskien esim. tiivisteitä ja materiaaleja.

 Jos tilauksen tai sovelluksen tiedot ovat epätäydellisiä tai teknisessä suunnittelussa on puutteita, ne aiheuttavat ongelmia koskien venttiilisovellusta. Tämän seurakseen fysikaaliset ja tai kemikaaliset ominaisuudet käytetyissä materiaaleissa tai tiivisteissä saattavat olla sopimattomia kyseiseen sovellukseen.

versio		2-osa, 3-osa, 4-osa, 5-osa	
liitännät	CFM	kierreet G 3/8	
toiminto		NC	NO
painealue	bar	0-40	
Kv-arvo	m ³ /h	1,6	
tyhjä vuoto	vuotomäärä	< 10 ⁻⁶ mbar·l/s ¹	
tyhjä paine	P ₁ ↔ P ₂		
takapaine väliaine	P ₂ > P ₁	emulsioit-öljyt-neutraalit kaasut	saatavilla (max. 16 bar) muut väliaineet kysyttäessä
kuluttava väliaine vaimennus		avautuminen sulkeutuminen	
virtaussuunta	A ↔ B	kuten merkitty	
sykliaika	1/min	400	
kytkentäaika	ms	avautuminen 70	sulkeutuminen 80
väliaineen lämpötila	°C	suoraan asennettu ohjauventtiili 60	>60°C pyynnöstä
ulkoinen lämpötila	°C	suoraan asennettu ohjauventtiili 50	>50°C pyynnöstä
huuhteluaukot			
vuotoaukot			
rajakytkimet		lämpötila max 70 ast. C	
käsiohjaus		ohjaus ohjauventtiilillä	
hyväksynyt asennus		asennusreitit	
paino	kg	2-osa 1,0 / 3-osa 1,4 / 4-osa 1,8 / 5-osa 2,2	

sähköiset ominaisuudet

nimellisjännite		U _n DC 24V		erikoisjännite optiona	
		U _n AC 230V 40-60 Hz		erikoisjännite optiona	
tehon kulutus	DC	4,8 W		2,5 W	
		AC		käynnistysvirta 11,0 VA pitovirta 8,5 VA	
suojaus	IP 65 (P54)	DIN 40 050 mukaisesti			
tehollinen suhteellinen käyttöaika	ED	100%			
liitännät		pistoke DIN EN 175301-803, muoto A; 4 asentoa X90 /kaapelin halkaisija 6-8 mm			
lisävarusteet		Led-pistoke varistorilla			
vaihtoehtoinen max lämpötila	M12x1	pistoke DESINA		pistoke; VDMA	
räjähdyssuojattu	väliaine	60°C			
		ulko		50°C	
		EEx m II T5		nimellisjännite U _n	
				tasavirta 24 VDC 3,25 W	
				vaihtovirta 230 VAC 50 Hz 2,90 W	

pneumaattiset ominaisuudet

ohjauspainealue		bar		4-10	
ilman kulutus		cm ³ /isku		1,2	
jakson nopeus				ohjaus 3/2 ohjauventtiilillä	
ohjauventtiilin rajapinta		co-ax		CNOMO pyynnöstä	
ohjauventtiilin liitännät		2/4		G 1/8	

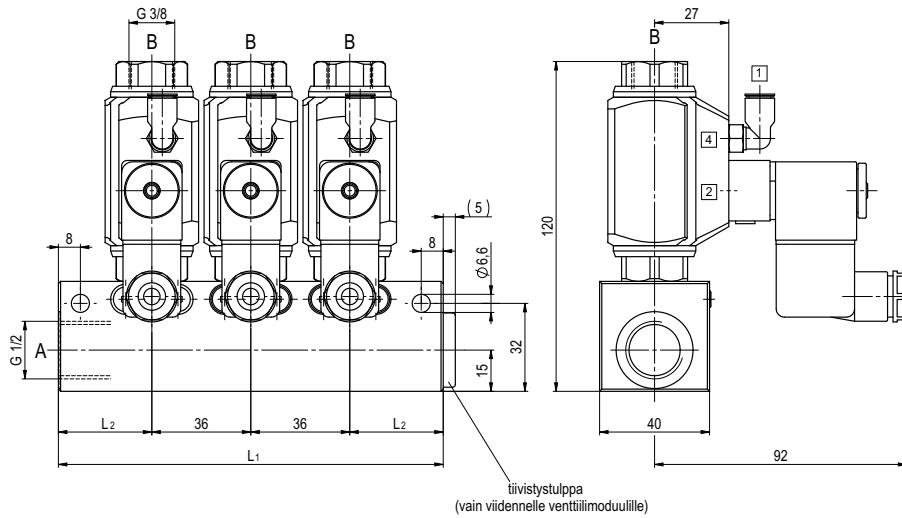
hydrauliset ominaisuudet

optiot	

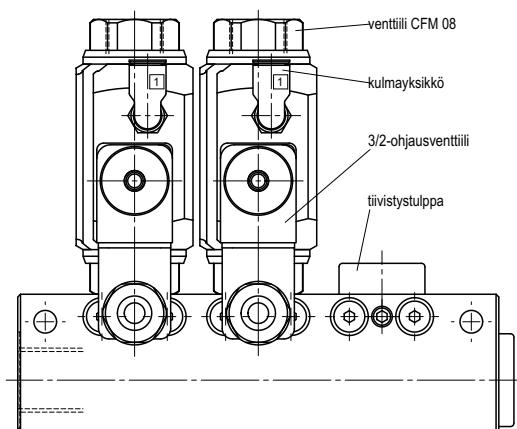
- spesifikaatiot, joita ei ole korostettu ovat standardeja spesifikaatiot korostusvärillä ovat optiota

tyyppi venttiilin jakelulohko CFM 08

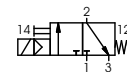
toiminto: NC
suljettu jännitteettömänä



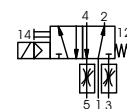
rakennepituus	L1	L2
2-osaa	100	32
3-osaa	140	34
4-osaa	180	36
5-osaa	210	33



pneumaattinen ohjaus (5/2 erillinen)



3/2-ohjausventtiili
virtausmäärä 60 l/min
painealue 3-10 bar



5/2-ohjausventtiili, ISO-1
virtausmäärä 700 l/min
painealue 3-10 bar G 1/8

Sovelluksen vaatimat olosuhteet kuten lämpötila, paine, kytkentäaika sekä väliaineen ominaisuudet voivat johtaa tarpeellisiin muutoksiin venttiilin tiiviste- ja runkomateriaaleissa.