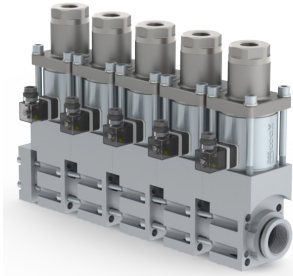
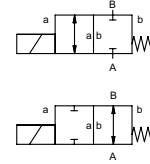


단위 타입 MK 10 - MK 25



2/2 way 밸브 직동식
 압력 범위 PN 0-100 bar
 오리피스 DN 10-25 mm
 포트, 연결 나사
 기능 밸브
 상시 폐 심볼 NC
 밸브 상시 개 심볼 NO



⚠ 위에 언급된 본체 재질은 단지 매개체와 접촉 되는 밸브 포트 연결과 관계된다.

- 상세자료 필요
- 오리피스
 - 포트, 연결
 - 기능 상시 폐/상시 개
 - 작동 압력
 - 유량
 - 매체에 의하여
 - 매체 온도

일반적인 논고

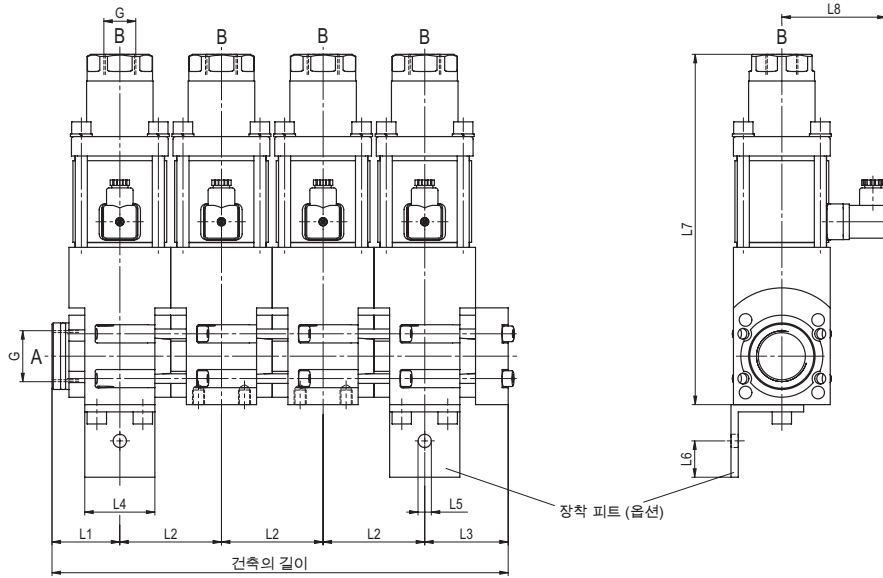
타입	MK 10	MK 15	MK 20	MK 25
포트 나사 밸브	G 1/4 - 3/4	3/8 - 3/4	3/4 - 1 1/4	1 - 1 1/2
포트 나사 모듈	G 1	1	1 1/4	1 1/2
기능	NC / NO	NC / NO	NC / NO	NC / NO
압력 범위	bar 0-16 / 40 / 64 / 100	0-16 / 40 / 64 / 100	0-16 / 40 / 64 / 100	0-16 / 40 / 64 / 100
오리피스	DN 10	15	20	25
매체에 의하여	가스 - 액체 - 오염			
매체 온도	°C -20 to +120	-20 to +160	-20 to +160	-20 to +160
전환 시간	ms 개 60 폐 35	개 80 폐 80	개 110 폐 110	개 130 폐 130
본체 재질 밸브	① 황동 ② 알루미늄	황동 알루미늄	황동 알루미늄	황동 알루미늄
	③ 황동 니켈 도금	강철, 아연 도금 니켈 도금	강철, 아연 도금 니켈 도금	강철, 아연 도금 니켈 도금
	④	강철 니켈 도금	강철 니켈 도금	강철 니켈 도금
	⑤			
본체 재질 단위	⑥ 스테인레스 강	스테인레스 강	스테인레스 강	스테인레스 강
	⑦ 알루미늄	알루미늄	알루미늄	알루미늄
	⑧ 스테인레스 강	스테인레스 강		
실 재질	NBR, PTFE, FPM, CR, EPDM			
밸브 시트	금속위 합성수지			
디자인	압력 평형, 스프링 리턴			

⚠ 밸브의 기술적 디자인은 매체와 적용 요구사항에 기준한다. 이것은 디자인, 시일 재질 및 특성에 따라 데이터 시트에 나타나 있는 일반적인 사양과 약간 다를수 있다.

⚠ 주문 또는 적용 사양이 불완전하거나 부정확하면 요구되는 적용에 대하여 부적절한 밸브 디자인 기술의 위험이 존재한다. 따라서 사용된 시일 또는 재질의 물리적, 화학적 특성이 원하는 적용에 맞지 않을수도 있다.

- 비조명 사양 표준
- 회색 조명 사양은 옵션

타입 단위 MK 10 - MK 25



차원에 도표

타입	L1	L2	L3	L4	L5	L6	L7	L8	L9
MK 10	36,5	53	38,5	38	Ø8,5	20	186	72	20
MK 15	46	72	64	52	Ø9	30	247	81	20
MK 20	56	84	69	58	Ø11	30	290	86	30
MK 25	61	94	84	68	Ø11	30	339	92	30

전장에 도표

타입	1-역	2-역	3-역	4-역	5-역	6-역	7-역	8-역
MK 10	75	128	181	234	287	340	393	446
MK 15	110	182	254	326	398	470	542	614
MK 20	125	209	293	377	461	545	629	713
MK 25	145	239	333	427	521	615	709	803

