

# 코액시얼 밸브

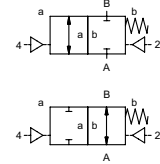
## 타입 VMK 10

### 5-VMK 10

파일럿 밸브가 있는 모델 이름



2/2 way 밸브 외부제어  
 압력 범위 PN 0-100 bar  
 오리피스 DN 10 mm  
 포트, 연결 나사  
 기능 밸브  
 상시 폐 심볼 NC  
 밸브 상시 개 심볼 NO



**⚠** 위에 언급된 본체 재질은 단지 매개체와 접촉 되는 밸브 포트 연결과 관계된다.

디자인 압력 평형, 스포링 리턴

- 본체 재질
- ① 황동
  - ②
  - ③ 황동, 니켈 도금
  - ④
  - ⑤
  - ⑥ 스테인레스 강

밸브 시트 금속위 합성수지  
 실 재질 NBR

PTFE, FPM, CR, EPDM

메인 밸브를 위하여 상세 자료 필요

- 오리피스
- 포트, 연결
- 기능 상시 폐/상시 개
- 작동 압력
- 유량
- 매체에 의하여
- 매체 온도
- 주변온도
- 작동 타입

공압 작동을 위하여 상세 자료 필요

- 상용전압
- 보호 타입
- 작동 압력 범위 min/max
- 자와트 코일, 작동압력 범위 4~7bar
- 파일럿 밸브 타입

유압 작동을 위하여 상세 자료 필요

- 작동 압력 범위 min/max
- 유압 콘트를 밸브 기능

**⚠** 밸브의 기술적 디자인은 매체와 적용 요구사항에 기준한다. 이것은 디자인, 시일 재질 및 특성에 따라 데이터 시트에 나타나 있는 일반적인 사양과 약간 다를수 있다.

**⚠** 주문 또는 적용 사양이 불완전하거나 부정확하면 요구되는 적용에 대하여 부적절한 밸브 디자인 기술의 위험이 존재한다. 따라서 사용된 시일 또는 재질의 물리적, 화학적 특성이 원하는 적용에 맞지 않을수도 있다.

일반적인 논고

선택권

포트	VMK 나사 G 1/4 - G 3/4	특수 나사
기능	NC	NO
압력 범위	0-16 / 0-40 / 0-64 / 0-100	
Kv값	m³/h 2,5 (> 64 bar = 2,1)	
누설량		< 10 <sup>-6</sup> mbar•l•s <sup>-1</sup>
압력 - 진공 P1 ⇄ P2		압력 측 최대 100 bar 진공측 누설량 요청시
배압 매체에 의하여 P2 > P1	가스 - 액체 - 고점도 - 젤라틴 - 반 죽 - 오염	이용가능 (최대 16 bar)
연마 매체 탕핑	개	요청시
유로방향 전환사이클	A ⇄ B	표시대로
전환시간	1/min 680	요청시 양 방향
	개 30-3000	
	폐 50-3000	
매체 온도	°C 직접 취부된 파일럿 밸브 60	유체 최대 160°C 온도외의 원격 취부 파
주변온도	°C 직접 취부된 파일럿 밸브 50	일렛 밸브
플라싱 포트		
누유포트		
리미트 스위치		유도성의
수동 조작 승인	파일럿 밸브에 의하여	
취부 무게		LR/GL/WAZ 취부 브라켓
부가적인 장비	kg VMK 1,7	요청시

전기 논고

선택권

상용전압	Un DC 24 V	요청시 특수 전압
	Un AC 230 V 50 Hz	요청시 특수 전압
전력 소모	DC 4,8 W	2,5 W
	AC 픽업 11,0 VA 홀딩 8,5 VA	
보호 타입	IP65 (P54) acc. DIN 40050	
의무 주기 ED	100%	
포트, 연결 옵션의	커넥터 B형 DIN EN 175301-803, 4개의 위치x90° / 철사 직경6-8밀리미터	
부가적인 장비	M12x1 DESINA에 의한 커넥터	VDMA에 의한 커넥터
	베리스트를 가진 조명 플러그	
최대 온도	매체에 의하여60°C	
	주변 50°C	
방폭	E Ex e II T5 상용 전압 Un	DC 24 V 3,25 W
	전력 소모	AC 230 V 50 Hz 2,90 W

압축 공기를 넣는 논고

선택권

제어 압력 범위	bar 4-10	
공기 소비	cm³/stroke 7	
사이클 속도		파일럿 밸브위의 교축에 의한 메인 밸브 속도 조절
컨트롤		우선 5/2way 콘트럴 밸브
파일럿 밸브 경계면	co-ax	NAMUR VDI / VDE 3845
작동기 포트	2/4 G 1/8	

유압 논고

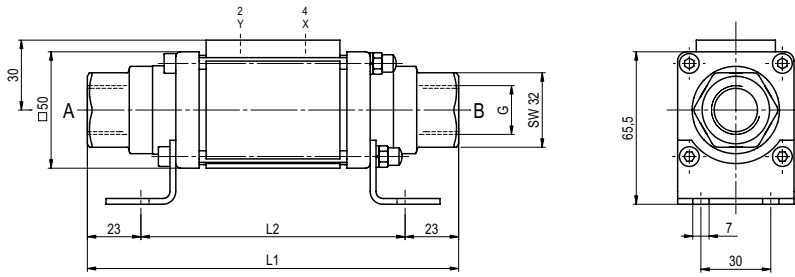
선택권

제어 압력 범위	bar 4-10	
컨트롤		우선 4/2way 콘트럴 밸브
작동기 포트	X/Y	G 1/8
작동기 포트		

- 비조명 사양 표준
- 회색 조명 사양은 옵션

# 타입 VMK 10

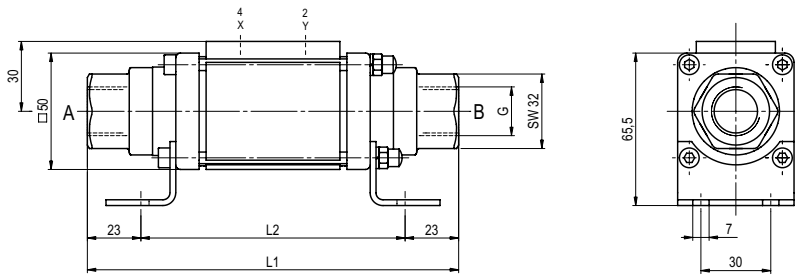
기능: NC  
 격려하지 않을 경우 닫히는



건축의 길이	L1	L2 (0-64 bar)	L2 (> 64 bar)
표준	159,5	113,5	120,5
유도 리미트 스위치	179,5	133,5	140,5

# 타입 VMK 10

기능: NO  
 격려하지 않을 경우 열십시오



압축 공기를 넣는 논고

