

клапан для ограничения давления

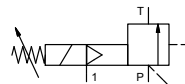
ТИП НРВ-N 15

3-НРВ-N 15

тип клапана с распределительным клапаном



инструкция по регулируемому клапану
диапазон давлений с гидропневмоприводом
проходное сечение PN 1-16 Бар
присоединение DN 15 mm
функция резьба
 ручной плавный
 регулировка давления



⚠ Выше указаны материалы корпусов по отношению к присоединениям клапанных портов, которые контактируют со средой

конструкция с гидропневмоприводом без возвращающей пружины
материалы корпуса ① ④
 ② гальванированная сталь ⑤
 ③ ⑥
седло клапана металл по металлу
материалы уплотнений FPM, PTFE

требуемые характеристики для основного клапана

- проходное сечение
- порт
- диапазон регулирования давлений
- расход
- рабочие среды
- температура рабочей среды
- температура окружающей среды

требуемые характеристики для пневматического привода

- номинальное напряжение
- тип защиты
- диапазон давлений для привода мин/макс

	общие характеристики	опции
порты	НРВ	резьбы G 1
функция		плавное регулирование
диапазон регулирования давлений	Бар	1-16
значение Kv	m³/ч	6,0
рабочие среды		жидкости - вязкие среды - загрязненные среды
абразивная среда		
направление течения	P ⇌ T	как отмечено
время срабатывания	мс	< 900
температура рабочей среды	°C	0 до +60
температура окружающей среды	°C	0 до +50
разрешительная документация		
установка		отверстия для крепежа
вес	kg	2,6
дополнительное оборудование		предохранительный клапан

электрические характеристики

	электрические характеристики	опции	
номинальное напряжение	U _n	24 V DC	
	U _n	230 V 50 Hz AC	
потребление энергии	DC	4,8 W	
	AC	пиковая мощность 11,0 ВА поддерживаемая мощность 8,5 ВА	
защита	IP 65 (P54)	асс. DIN 40 050	
	ED	100%	
периодичность работы			
	присоединение		разъем асс. DIN EN 175301-803 форма B
дополнительное оборудование		подсвеченный выключатель с регулируемым резистором	
	как опция	M12x1	разъем асс. DESINA разъем асс. VDMA
максимальная температура	катушка		3 положения x 90° / диаметр провода 6-8 мм
		рабочие среды	60°C
взрывозащита		охлаждающая среда	50°C
		EEх m II T5	номинальное напряжение U _n
		потребление энергии	постоянный ток 24 V 3,25 W переменное напряжение 230 V 50 Hz 2,90 W

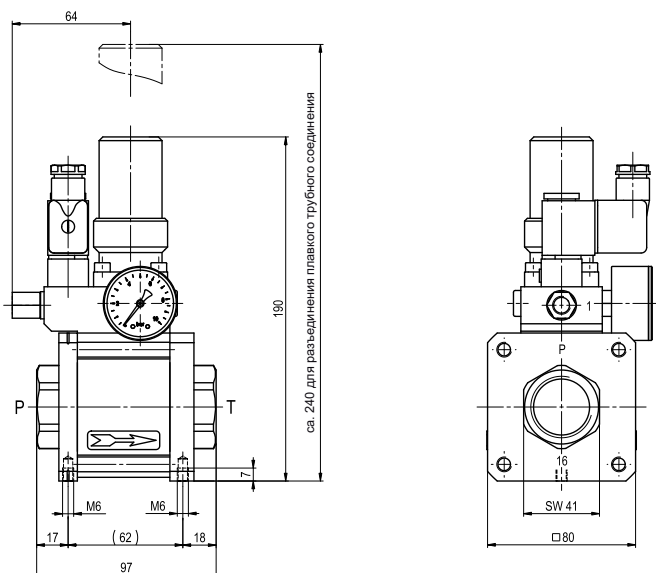
⚠ Конструкция клапанов зависит от среды и применения. Это может привести к изменениям в конструкции клапанов, материалов уплотнений и характеристик в стандартных спецификациях.

⚠ Если заказ или характеристики по применению неполные или неточные, существует риск некорректного изготовления клапана для запрашиваемого применения

	пневматические характеристики	опции
диапазон давлений для привода	Бар	см. диаграмму управляющих давлений
потребление воздуха		DIN ISO 8573-1 класс качества сжатого воздуха 5/4/3
управление		на низком давлении предпочтительно использовать 3/2 распред. клапан
порты привода	1	G 1/8

■ не выделенные характеристики - стандартные характеристики
 ■ характеристики, выделенные серым - опции под заказ

ТИП 3-НРВ-N 15



ТИП НРВ-N 15

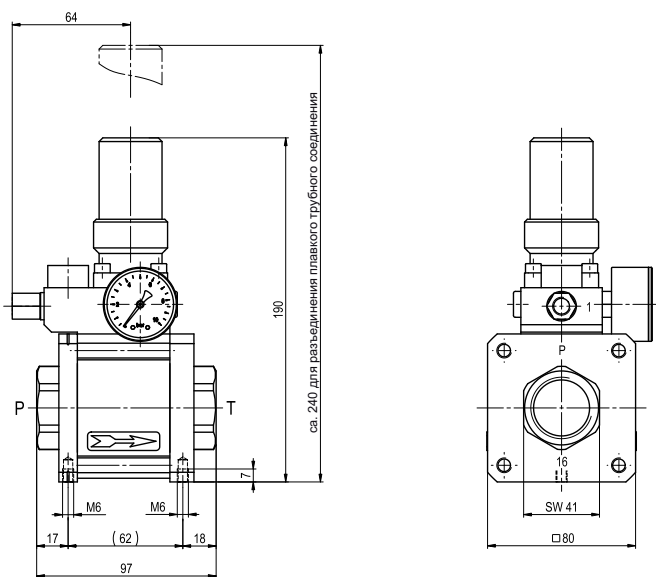
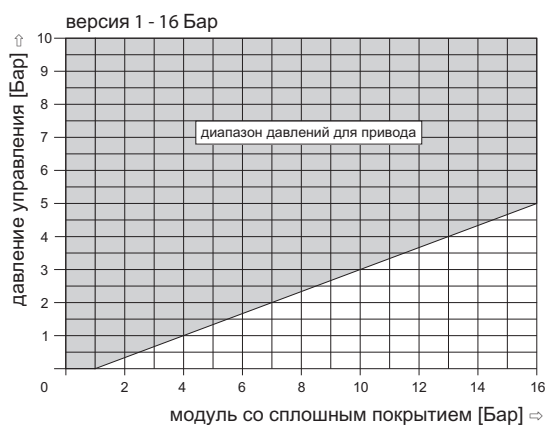
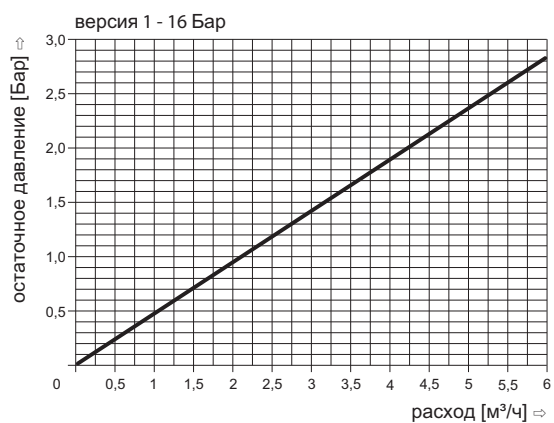


диаграмма управляющих давлений



режим циркуляции без давления



Шум, создаваемый во время режима циркуляции без давления и течения $Q=6$ м³/ч: **ca. 70 dbA**

Различные требования по температуре, давлению, характеру переключения, среды и ее состава могут ограничить диапазон использования или привести к необходимости подбора соответствующих материалов и уплотнений.
 Компания оставляет за собой право вносить технические изменения • За опечатки компания ответственности не несет • Детальные чертежи можно приобрести по запросу