

# клапан для ограничения давления

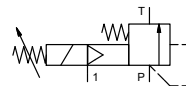
## ТИП НРВ-S 15

### 3-НРВ-S 15

тип клапана с распределительным клапаном



**инструкция по регулируемому клапану**  
**диапазон давлений** с гидропневмоприводом  
**проходное сечение** PN 5-64 Бар  
**присоединение** DN 15 mm  
**резьба**  
**функция** ручной  
 плавный  
 регулировка давления



**⚠** Выше указаны материалы корпусов по отношению к присоединениям клапанных портов, которые контактируют со средой

**конструкция** с гидропневмоприводом с возвращающей пружиной  
**материалы корпуса** ① ④  
 ② гальванированная сталь ⑤  
 ③ ⑥  
**седло клапана** металл по металлу  
**материалы уплотнений** FPM, PTFE

#### требуемые характеристики для основного клапана

- проходное сечение
- порт
- диапазон регулирования давлений
- расход
- рабочие среды
- температура рабочей среды
- температура окружающей среды

#### требуемые характеристики для пневматического привода

- номинальное напряжение
- тип защиты
- диапазон давлений для привода мин/макс

	общие характеристики	опции
порты	НРВ	резьбы G 1
функция		плавное регулирование
диапазон регулирования давлений	Бар	5-64
значение Kv	m³/ч	6,0
рабочие среды		жидкости - вязкие среды - загрязненные среды
абразивная среда		
направление течения	P ⇌ T	как отмечено
время срабатывания	мс	< 900
температура рабочей среды	°C	0 до +60
температура окружающей среды	°C	0 до +50
разрешительная документация		
установка		отверстия для крепежа
вес	kg	2,6
дополнительное оборудование		предохранительный клапан

#### электрические характеристики

	электрические характеристики	опции	
номинальное напряжение	U <sub>n</sub>	24 V DC	
	U <sub>n</sub>	230 V 50 Hz AC	
потребление энергии	DC	4,8 W	
	AC	пиковая мощность 11,0 ВА поддерживаемая мощность 8,5 ВА	
защита	IP 65 (P54)	асс. DIN 40 050	
	ED	100%	
периодичность работы			
	присоединение		разъем асс. DIN EN 175301-803 форма B
дополнительное оборудование		подсвеченный выключатель с регулируемым резистором	
	как опция	M12x1	разъем асс. DESINA разъем асс. VDMA
максимальная температура	катушка		3 положения x 90° / диаметр провода 6-8 мм
		рабочие среды	60°C
взрывозащита		окружающая среда	50°C
		EEх m II T5	номинальное напряжение U <sub>n</sub>
		потребление энергии	постоянный ток 24 V 3,25 W переменное напряжение 230 V 50 Hz 2,90 W

#### пневматические характеристики

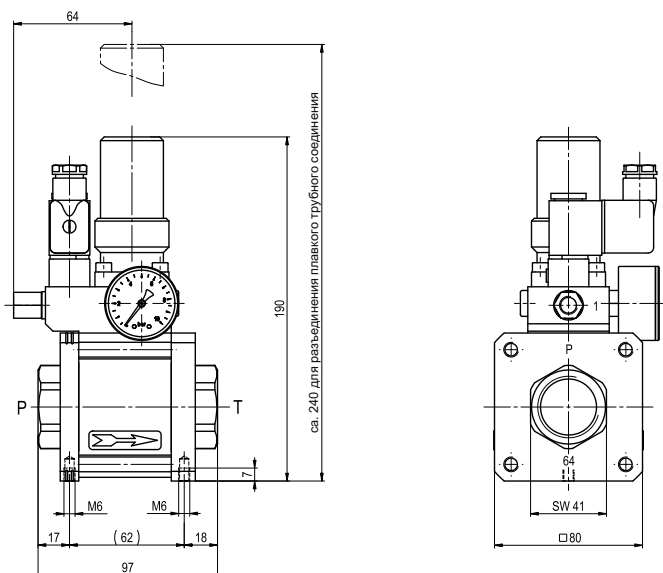
	пневматические характеристики	опции
диапазон давлений для привода	Бар	см. диаграмму управляющих давлений
потребление воздуха		DIN ISO 8573-1 класс качества сжатого воздуха 5/4/3
		на низком давлении предпочтительно использовать 3/2 распредел. клапан
порты привода	1	G 1/8

**⚠** Конструкция клапанов зависит от среды и применения. Это может привести к изменениям в конструкции клапанов, материалов уплотнений и характеристик в стандартных спецификациях.

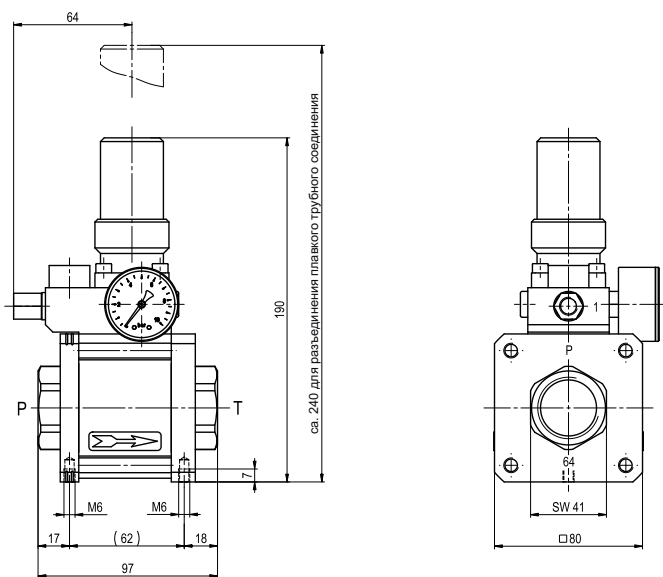
**⚠** Если заказ или характеристики по применению неполные или неточные, существует риск некорректного изготовления клапана для запрашиваемого применения

■ не выделенные характеристики - стандартные характеристики  
 ■ характеристики, выделенные серым - опции под заказ

## ТИП 3-HPB-S 15



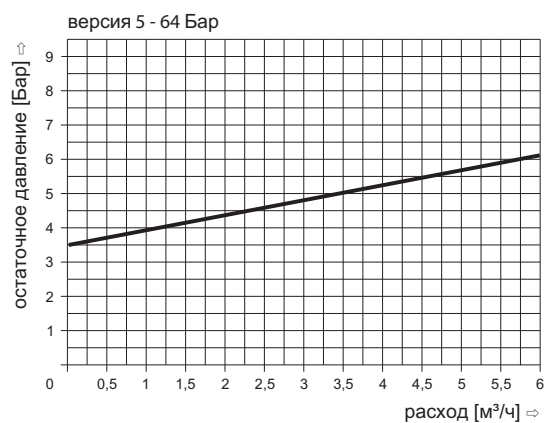
## ТИП HPB-S 15



### диаграмма управляющих давлений



### режим циркуляции без давления



**Шум, создаваемый во время режима циркуляции без давления и течения  $Q=6$  м³/ч: ca. 70 dbA**

Различные требования по температуре, давлению, характеру переключения, среды и ее состава могут ограничить диапазон использования или привести к необходимости подбора соответствующих материалов и уплотнений.

Компания оставляет за собой право вносить технические изменения • За опечатки компания ответственности не несет • Детальные чертежи можно приобрести по запросу